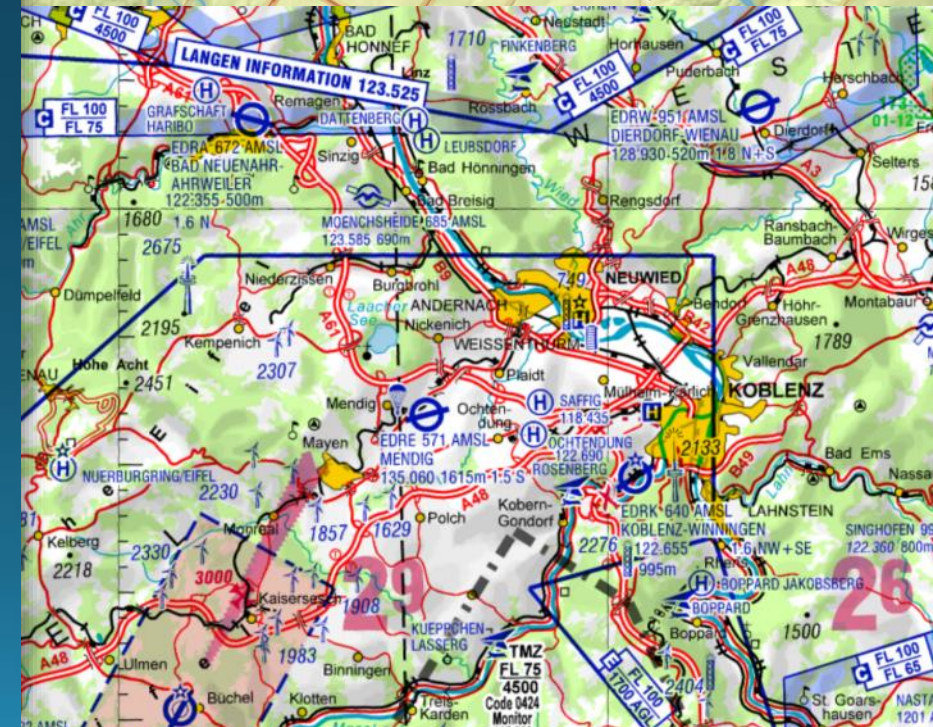
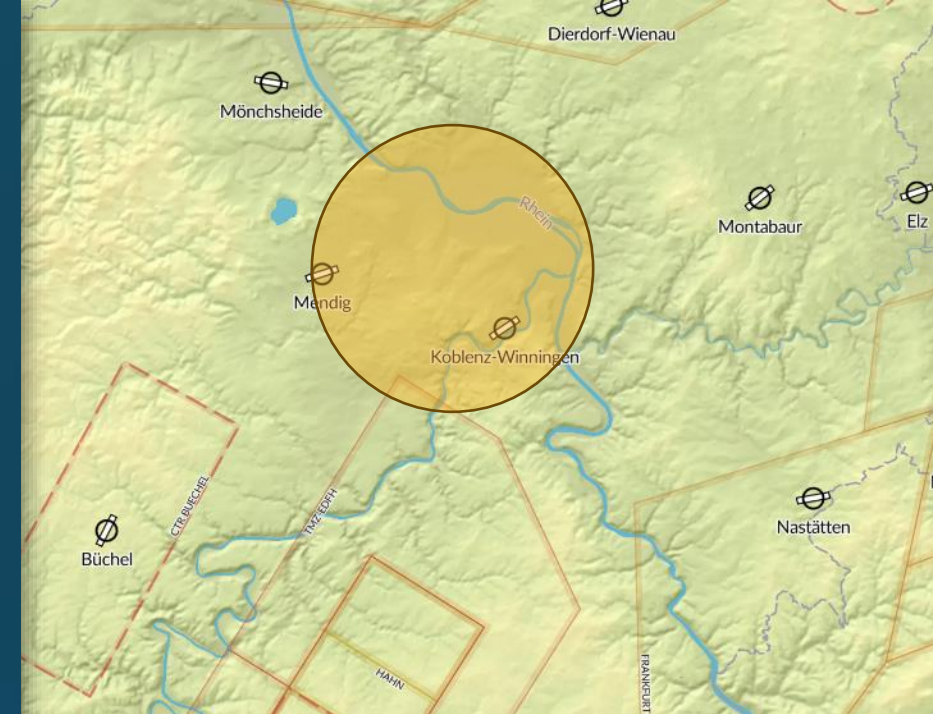
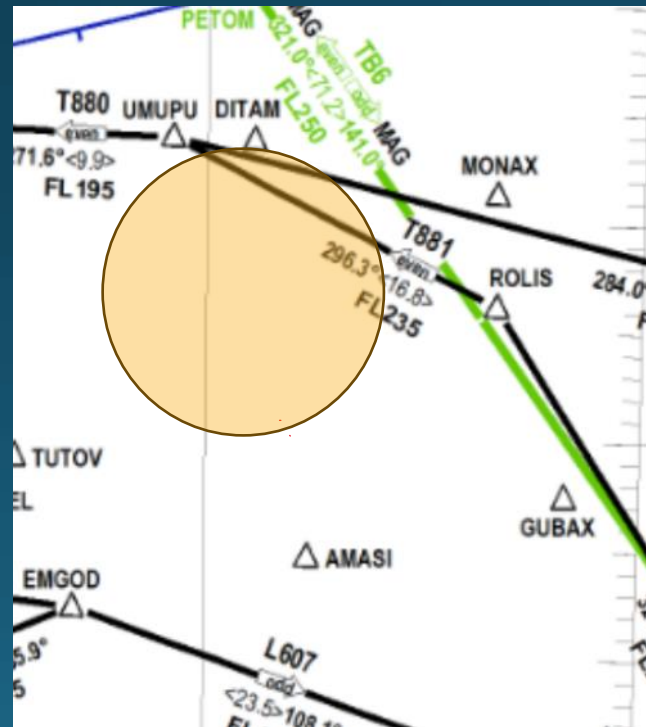
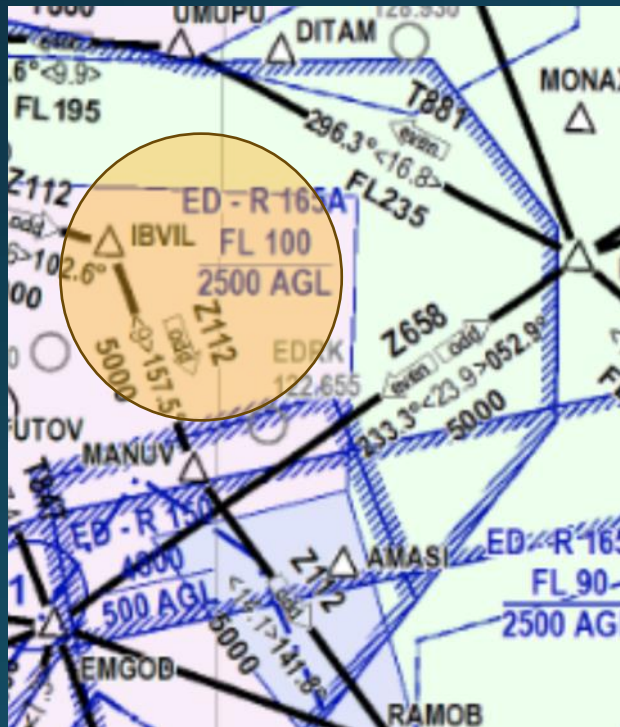


Bastian Pause – 02. März 2024

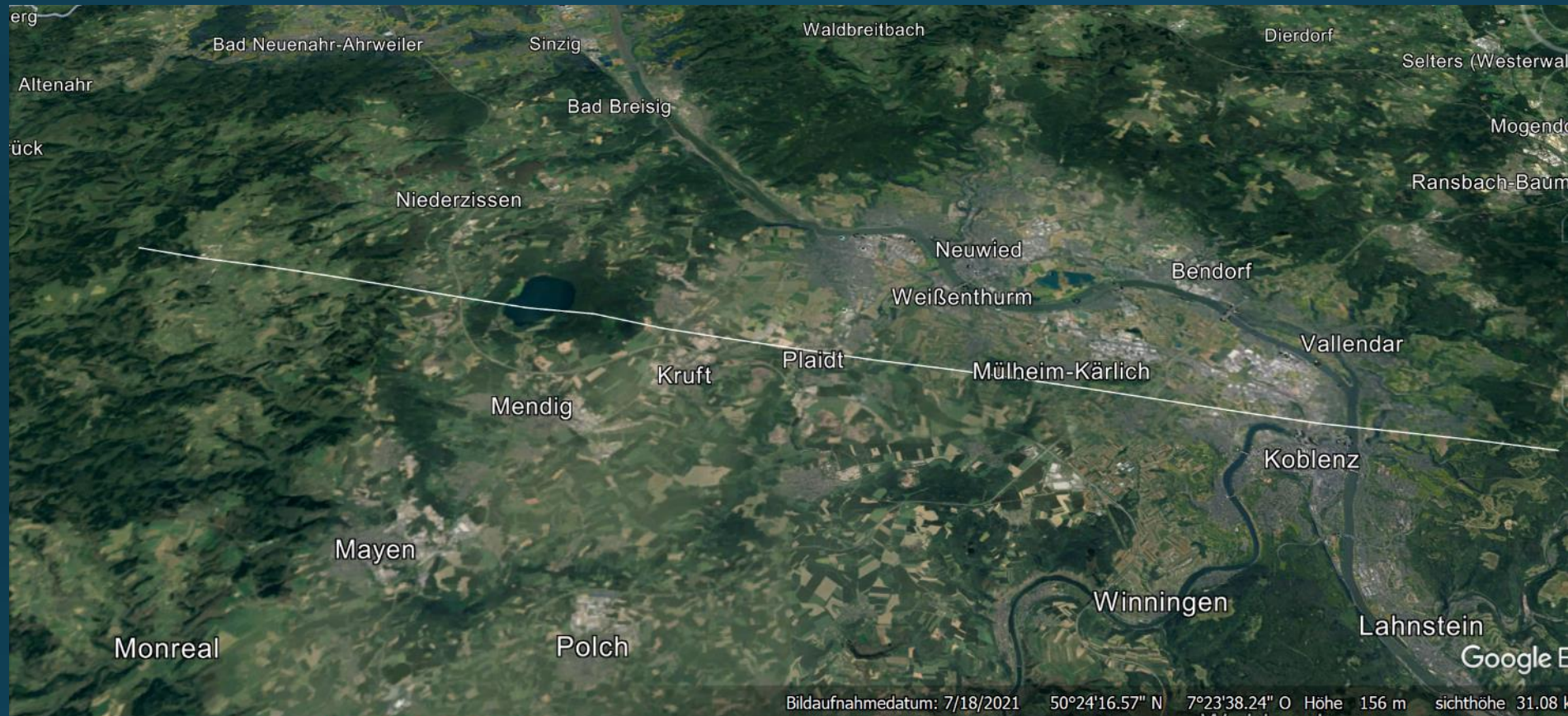
# Wellenfliegen in der Eifel

# Lage

- Neuwieder Becken am Ostrand der Eifel
- Markant: Laacher See







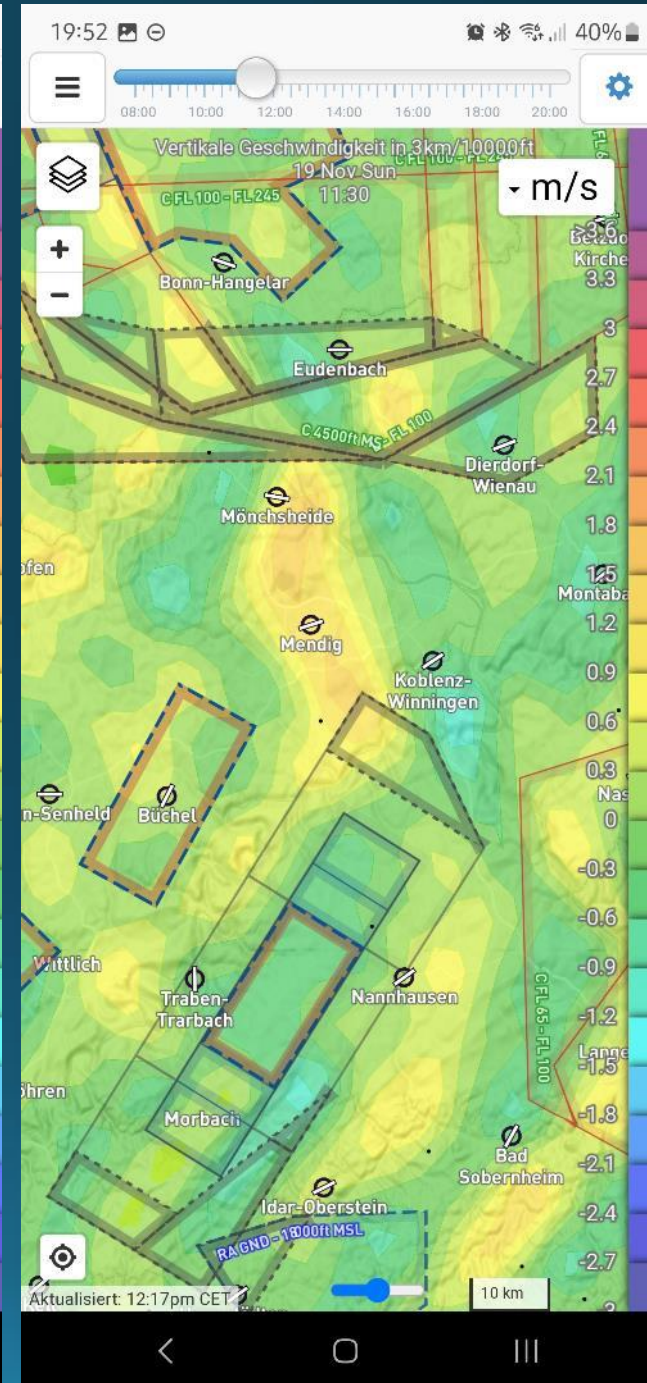
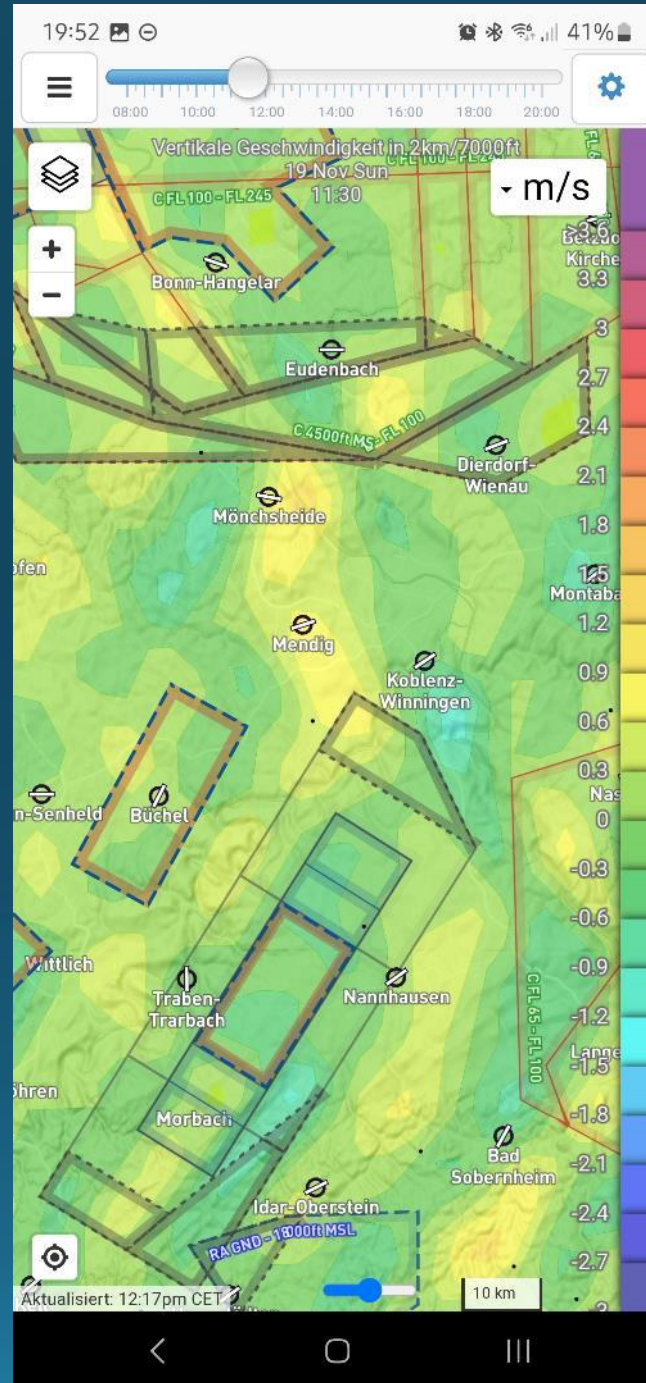
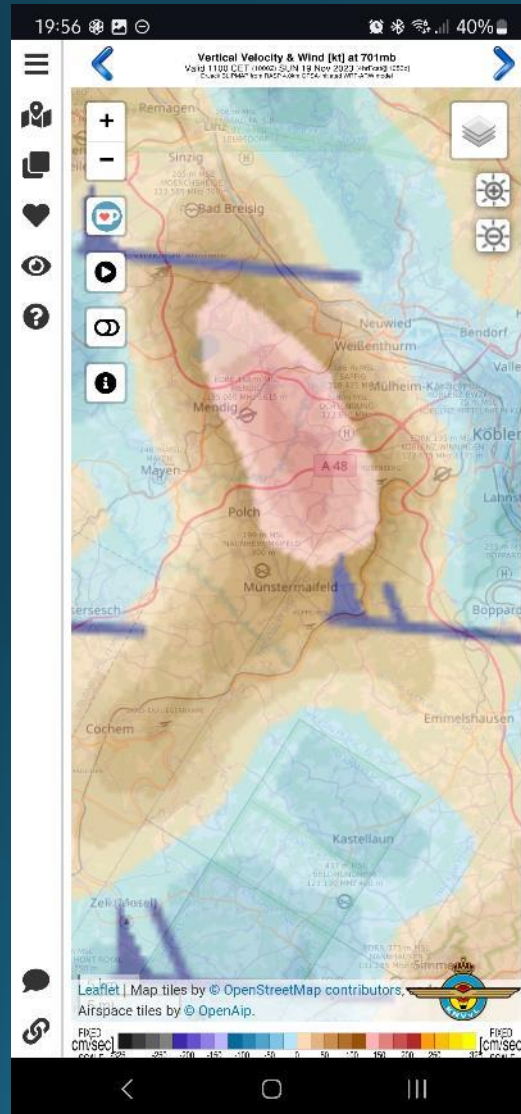
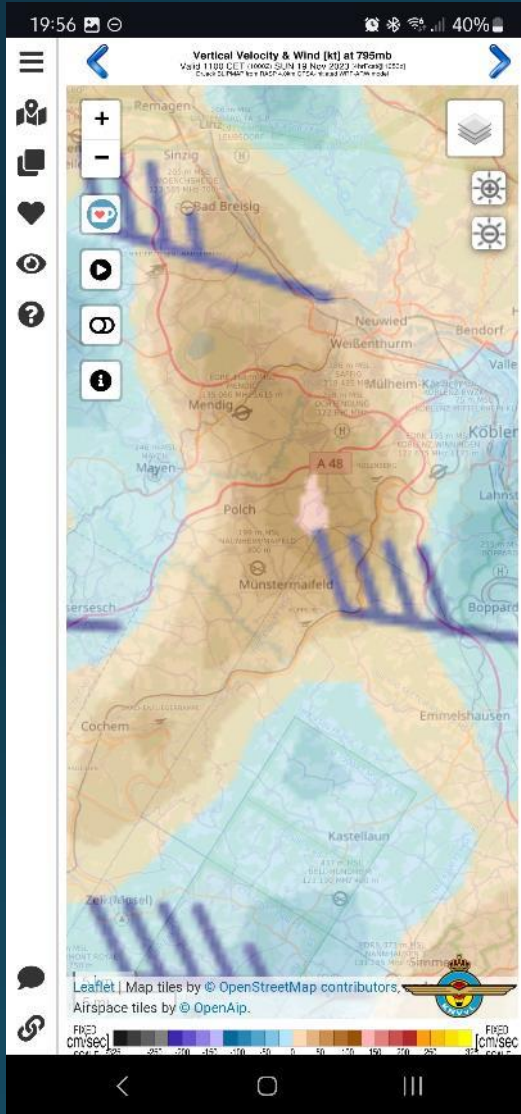
Bildaufnahmedatum: 7/18/2021 50°24'16.57" N 7°23'38.24" O Höhe 156 m sichthöhe 31.08 km

Grafik: Min., Durchschnitt, Max. Höhe: 62, 260, 636 m  
 Bereichswerte: Entfernung: 44.0 km Höhendifferenz: 1831 m, -2074 m Maximale Steigung: 52.2%, -40.3% Durchschnittliche Steigung: 7.7%, -7.2%





# 19.11.2023





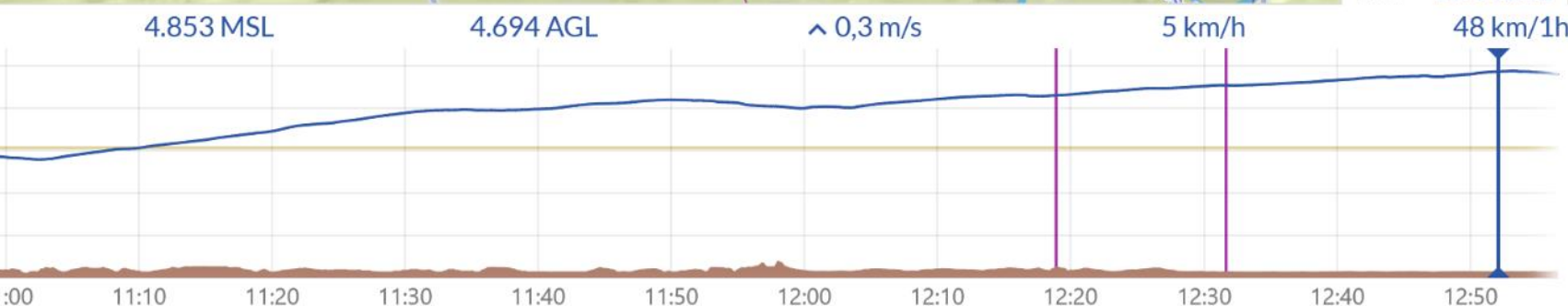


# Einstieg

- Start um 10:30 LOC
- Fast windstill am Boden
- Einstiegshöhe ca. 2.000 MSL bei 80 km/h Wind aus WNW
- Initiale Freigabe (Langen RADAR) auf FL120 um 12:15







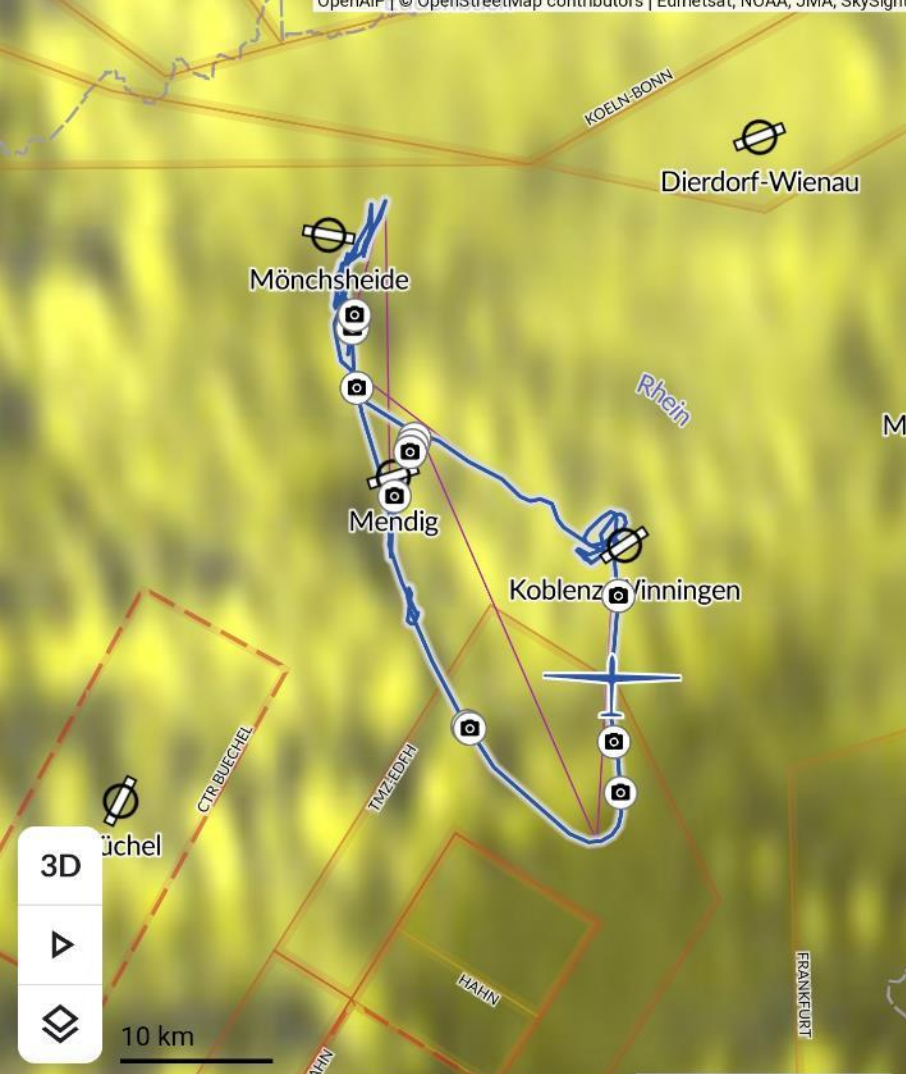
# Aufstieg auf FL160

- max. Wind: 120 km/h WNW
- Steigwerte ca. 0,5 m/s
- Temperatur -15°C
- Zeitweise limitierte Freigabe (>FL130)









# Abstieg

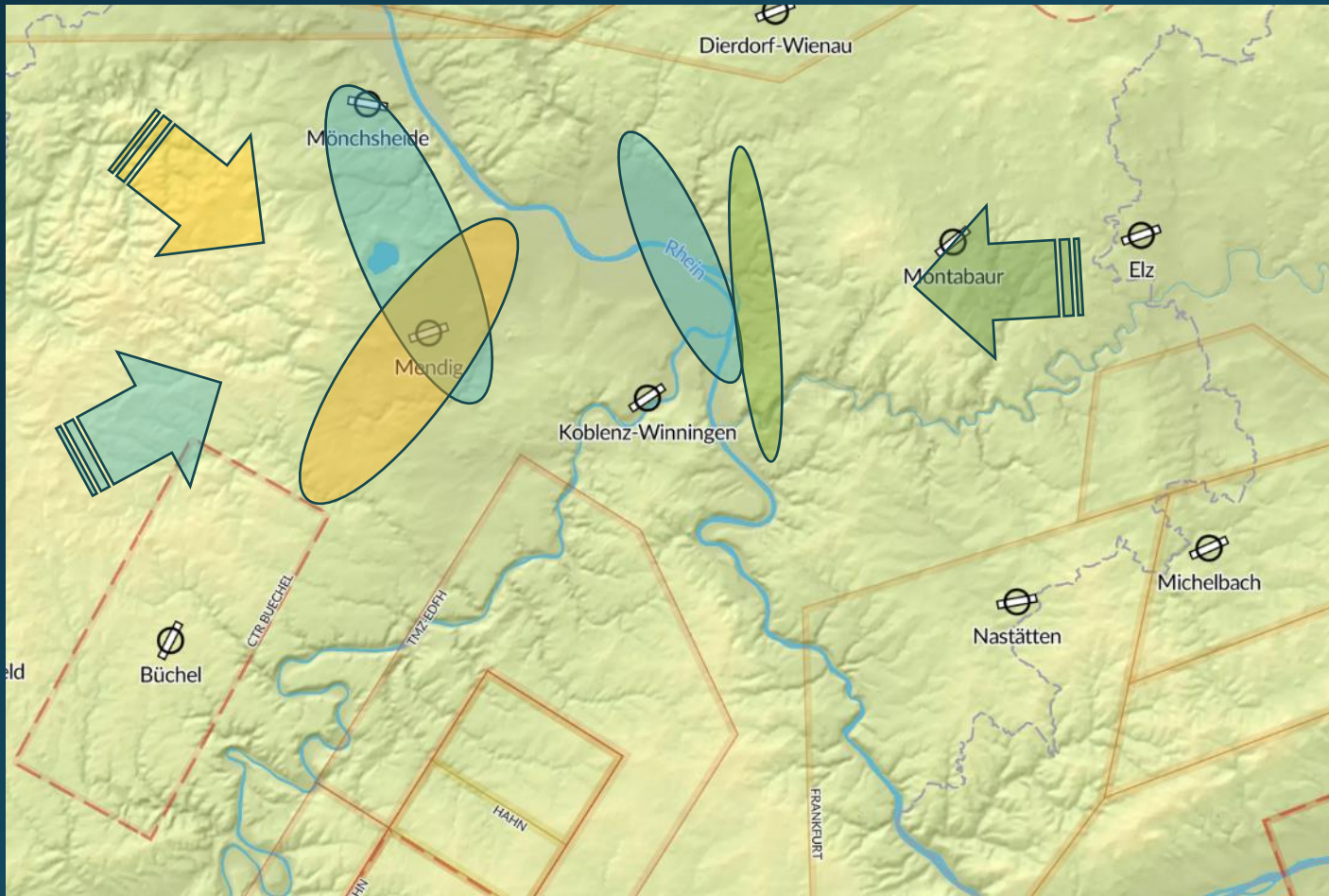
- Entscheidung um ca. 14:00 LOC
  - Weiterflug Richtung Haardt
  - Ausharren über Wolkendecke
  - Sinkflug südlich der Mosel
- 2700 m mit -14 m/s
- Vereisung bei Eintritt in feuchte Luftschicht
- Basishöhe ca. 1.200 MSL







# Voraussetzungen



- Wind WSW bis NW mit mehr als 80 km/h
- Großer Gradient bis 2000 m
- Vertikalprofil in Skysight ist immer ähnlich
- Wolken???

$$L(\text{km}) \approx 0.16 U_m(\text{km/h})$$

$$L(\text{km}) = 13 \text{ km} \dots 20 \text{ km}$$



# Ausblick – lokale Pläne

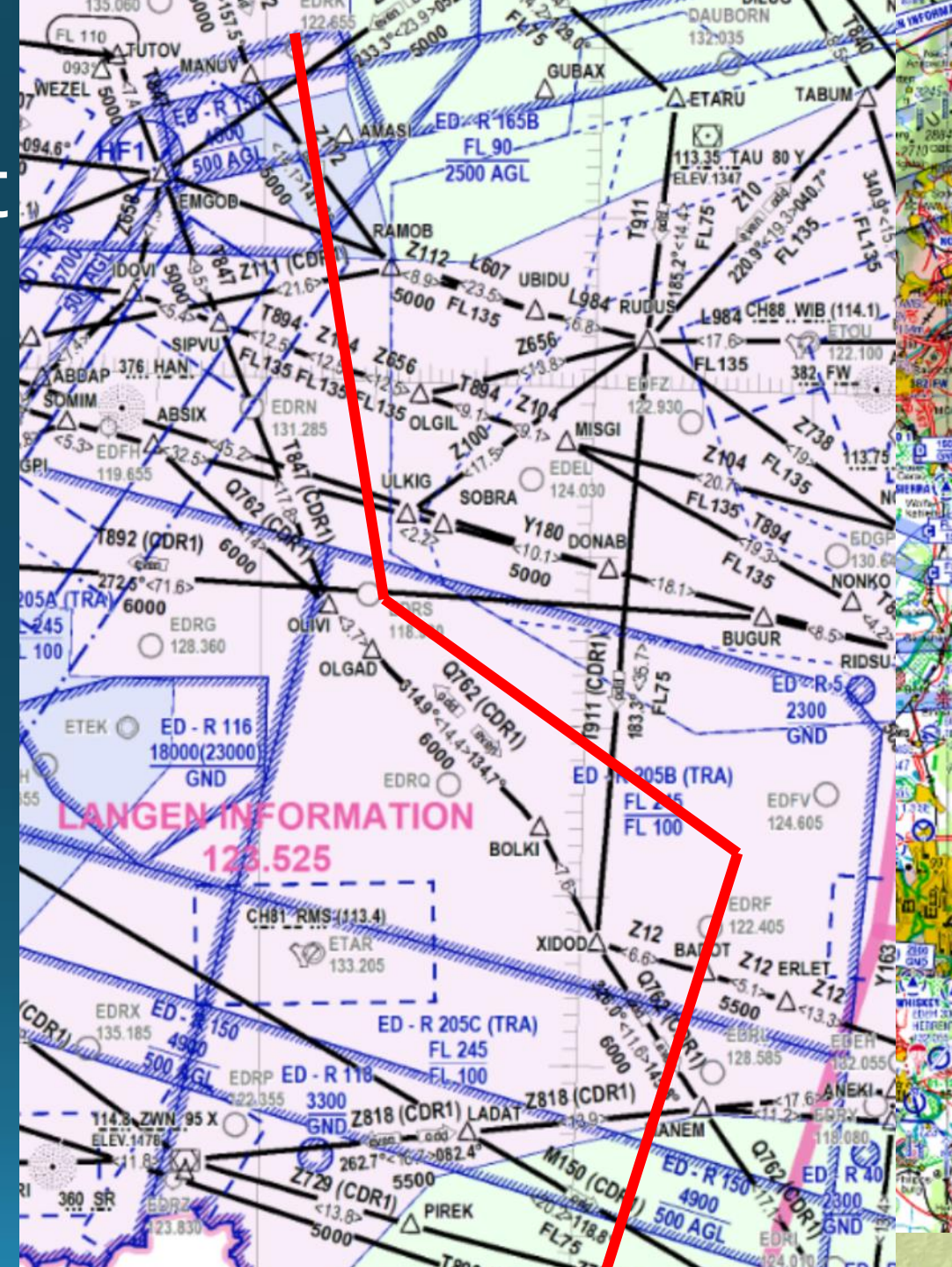
- Prognose und Realität abgleichen
- Konkrete Einstiegsverfahren entwerfen
- „Nase lang machen“ (weGlide)
- Wellenticker für Locals
- Materialbewirtschaftung





# Ausblick – connect to Haardt

- Verbindung mit der Haardt am Rheingraben
- ca. 300 km Zielrück (+Jojo im Wellensektor)
- Problem:
  - Freigabe oberhalb FL100
  - Gegenwindkomponente beim Rückweg





A view from an airplane window showing the wing, a sea of clouds, and a bright sun in a clear blue sky.

**Vielen Dank für eure Aufmerksamkeit**