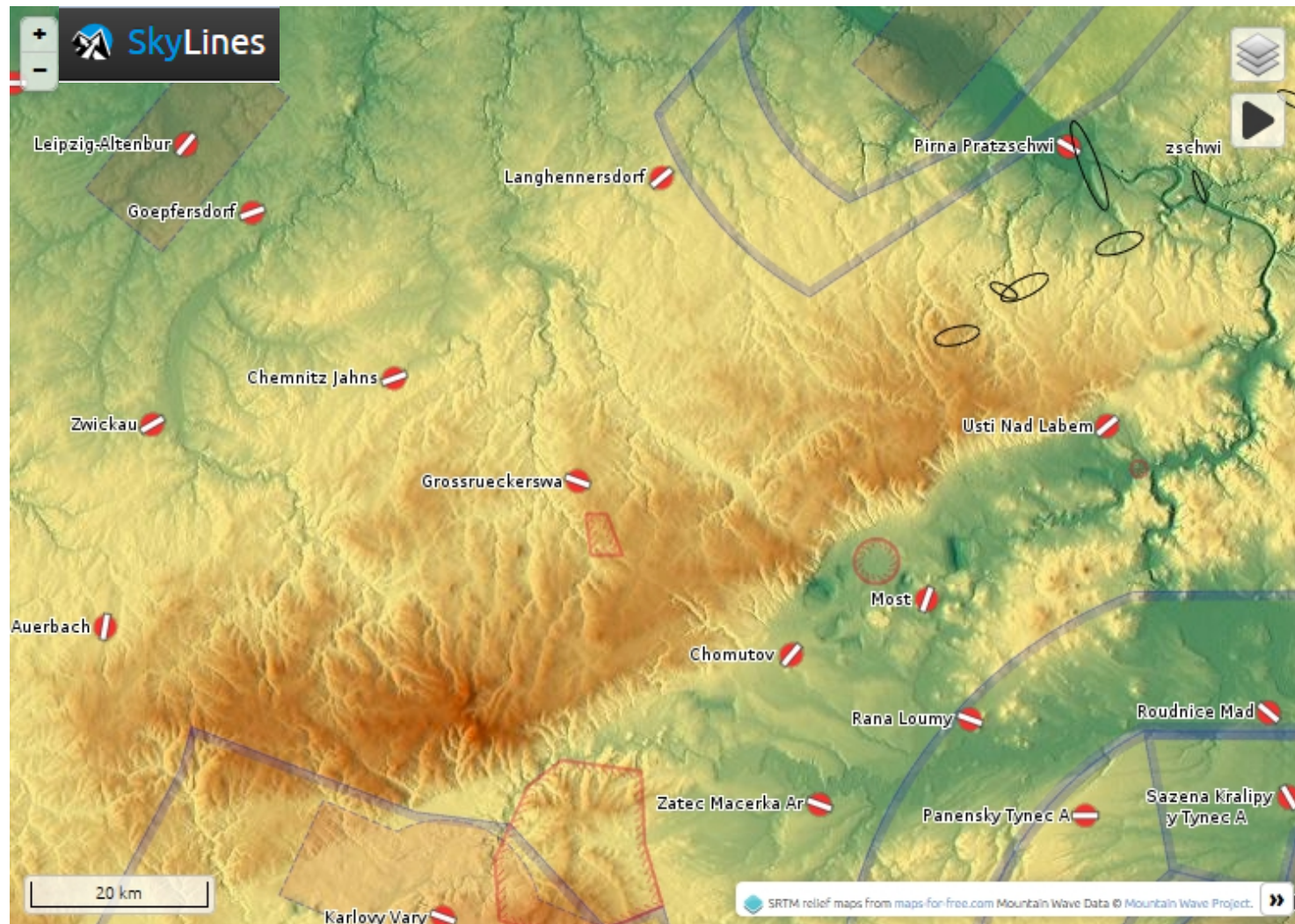


# *Krušné Hory Project*



Torsten Linstädt

## Perspektive

Vom Thüringer Wald Ins Riesengebirge?



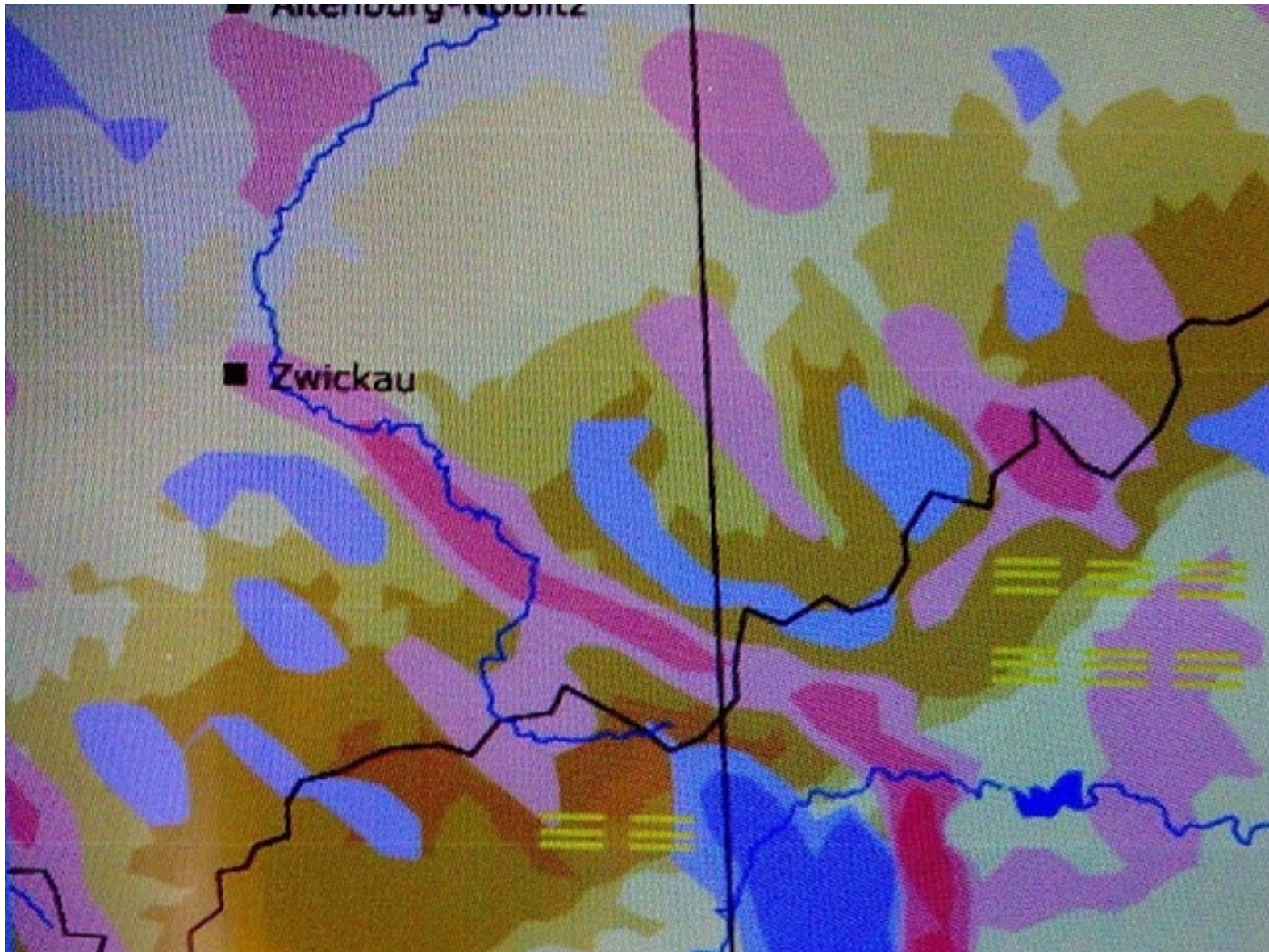
Quelle: <http://aeroteam.de/index.php?whl=17000000&lg=de>

Das Erzgebirge gilt es zu erkunden  
und das an Südwest Strömungstagen!



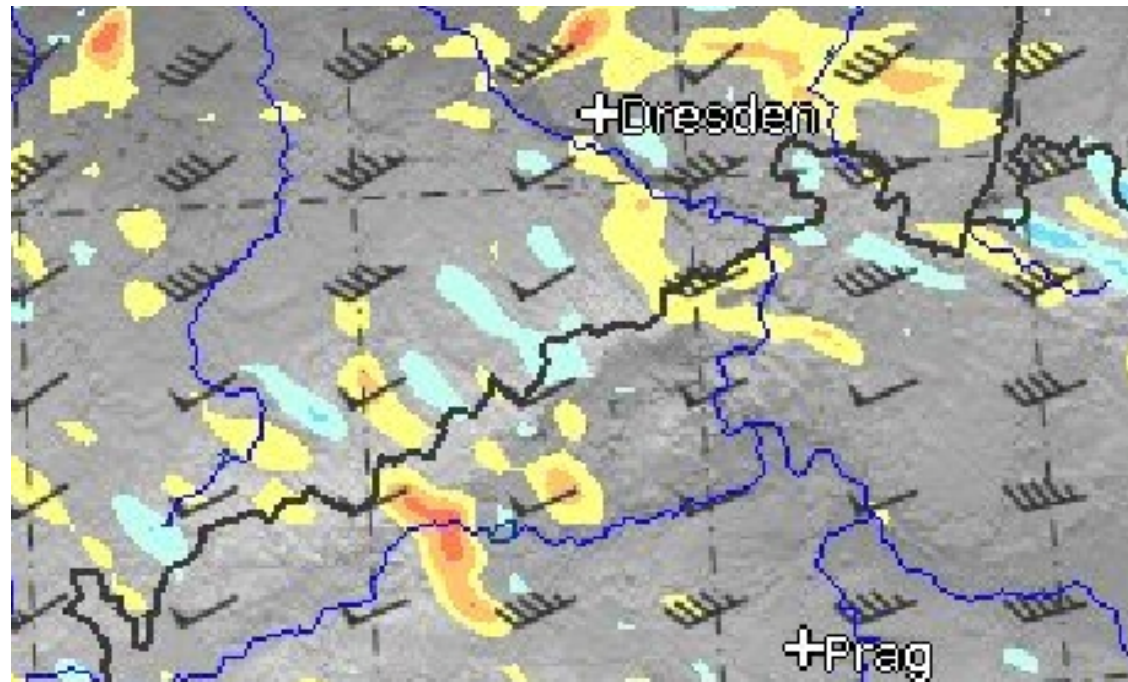
Quelle: <https://de.wikipedia.org/wiki/Erzgebirge>

Das Erzgebirge müsste sogar das mit Wellenvorhersagen am besten versorgte Gebiet der Welt sein.

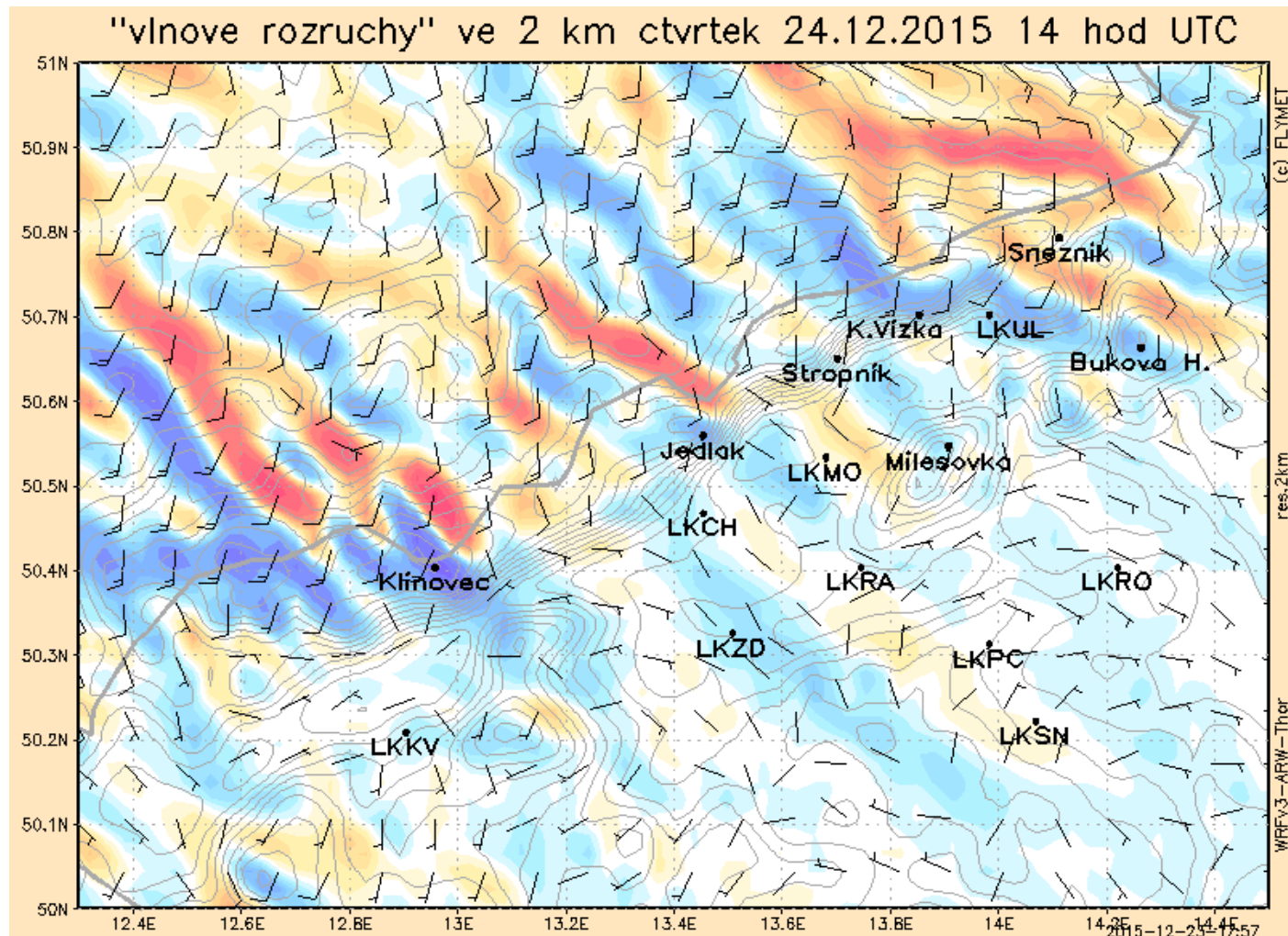


das Wellenmodell des DWD mit einer Auflösung von 2,8 km  
[https://www.flugwetter.de/fw/chartsga/segelflug/leewellen\\_lmk/index.htm](https://www.flugwetter.de/fw/chartsga/segelflug/leewellen_lmk/index.htm)

und zwei Vertikalschnitten durchs Erzgebirge  
[https://www.flugwetter.de/fw/chartsga/segelflug/leewellen\\_cs/index.htm](https://www.flugwetter.de/fw/chartsga/segelflug/leewellen_cs/index.htm)

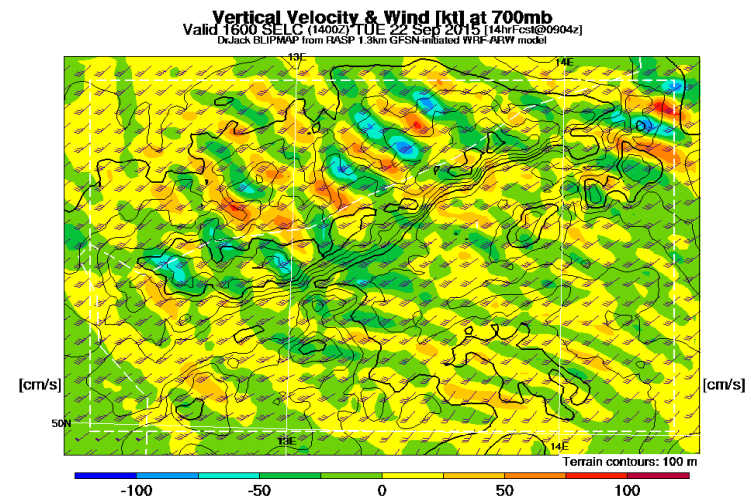
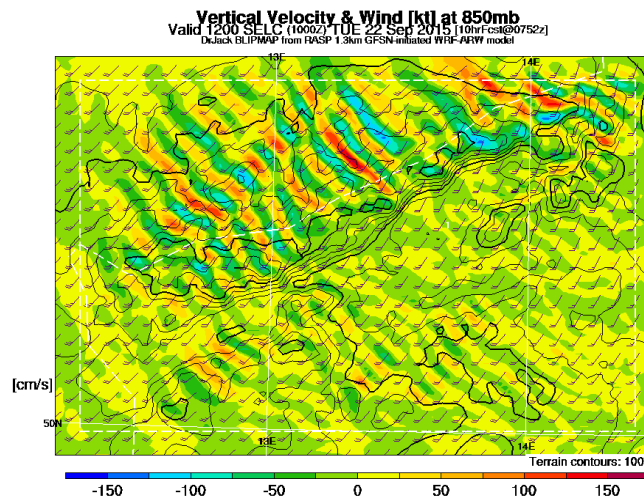


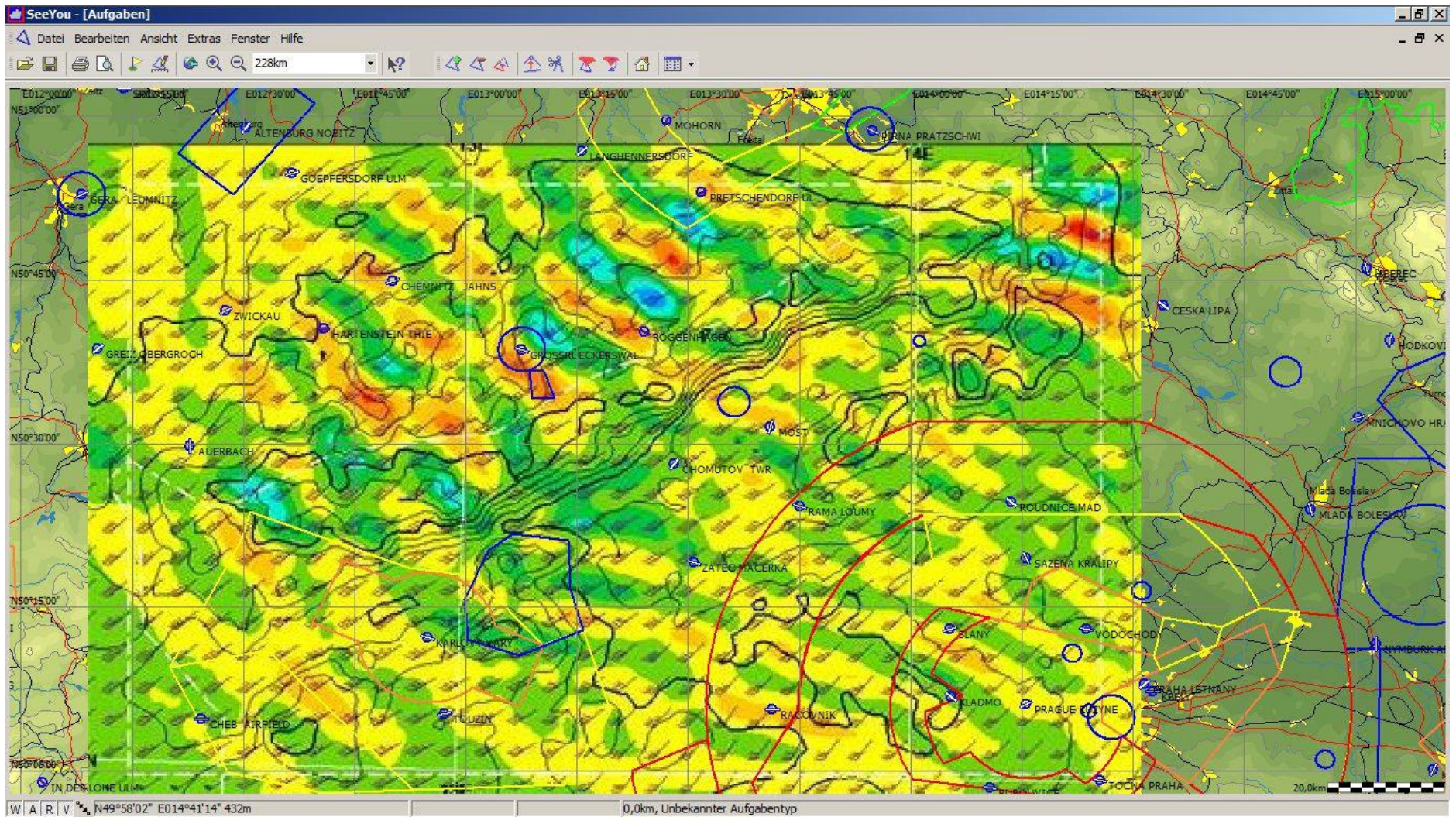
das tschechische Modell mit einer Auflösung von 2 km  
<http://flymet.meteopress.cz/vlna4/index.php>  
es gibt auch eine Android App,  
aber die Wellenkarten sind derzeit nicht darin enthalten  
<https://play.google.com/store/apps/details?id=info.flymet.pro>  
<https://www.facebook.com/flymetandroid>



das RASP Modell mit einer Auflösung von 1,3 km  
[http://www.meteo.me.cz/Wave\\_CZ\\_KH/index\\_en.html](http://www.meteo.me.cz/Wave_CZ_KH/index_en.html)

Many thanks to  
Michal Krupička / Aeroklub Most !

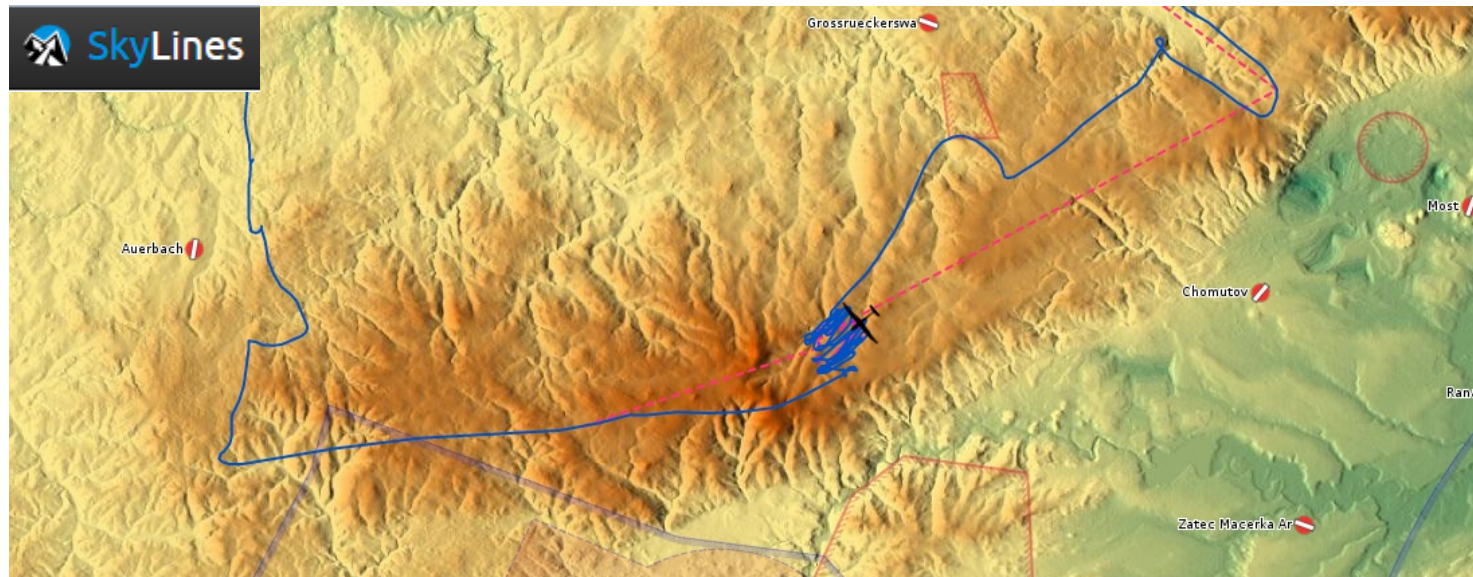




Vielen Dank an Christof Maul !



am 29.12.2007  
konnte im Lee des Fichtelberg und des Klínovec  
bereits Welle geflogen werden

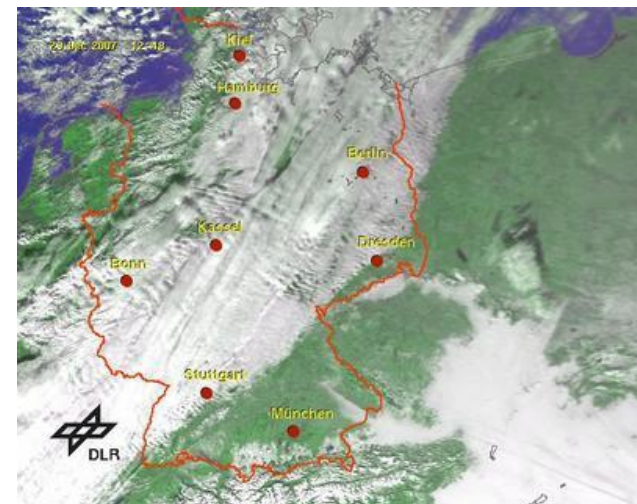
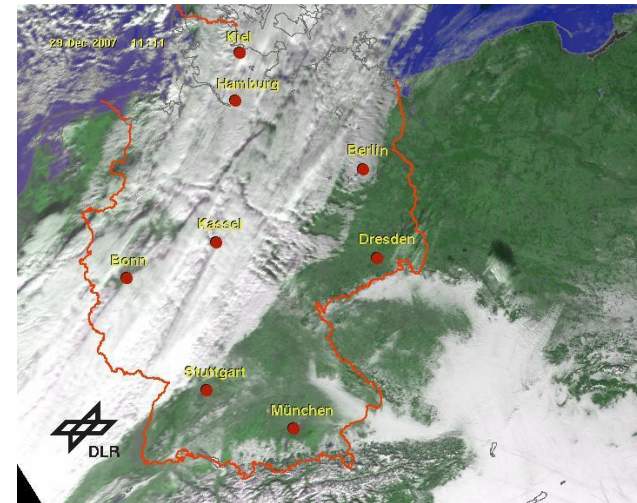
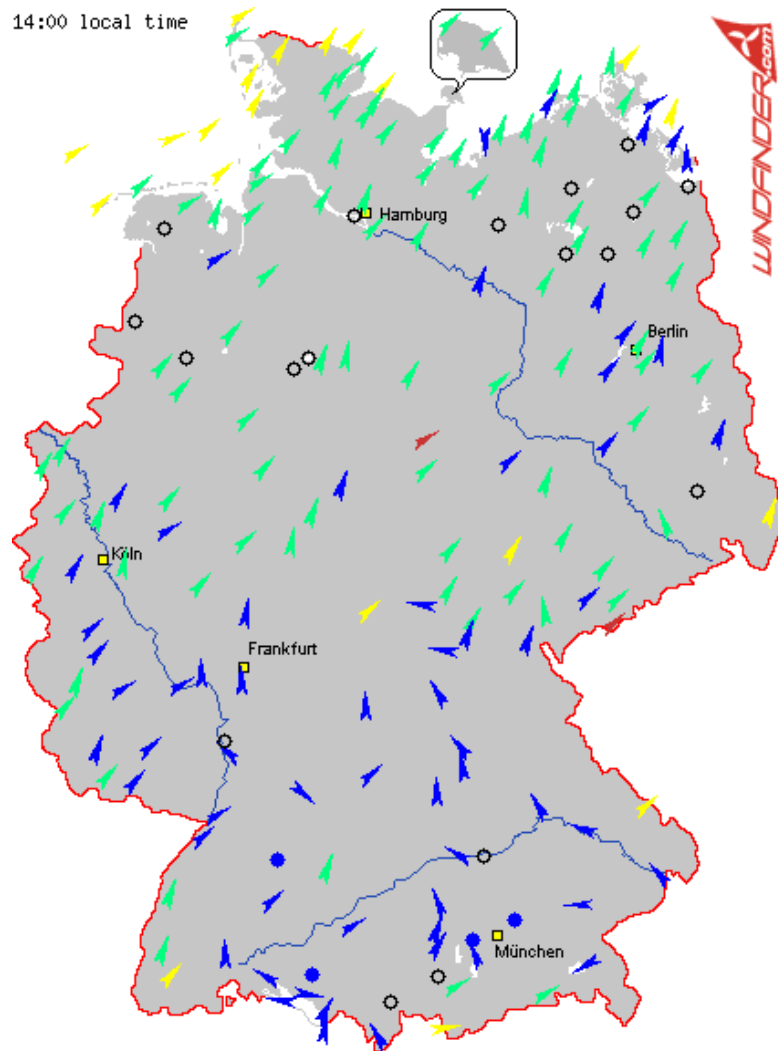


gleichzeitig am Thüringer Wald

<http://www.mittelgebirgsleewelle.de/2007/071229/tw/tw291207.htm>

und am Riesen- und Eulengebirge

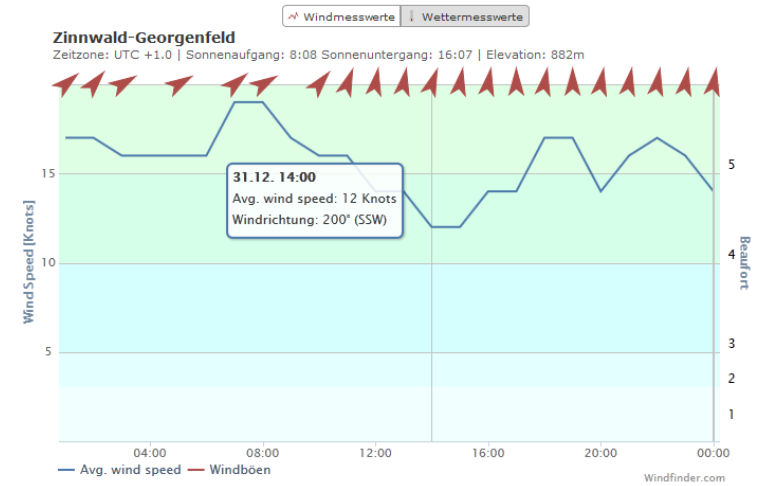
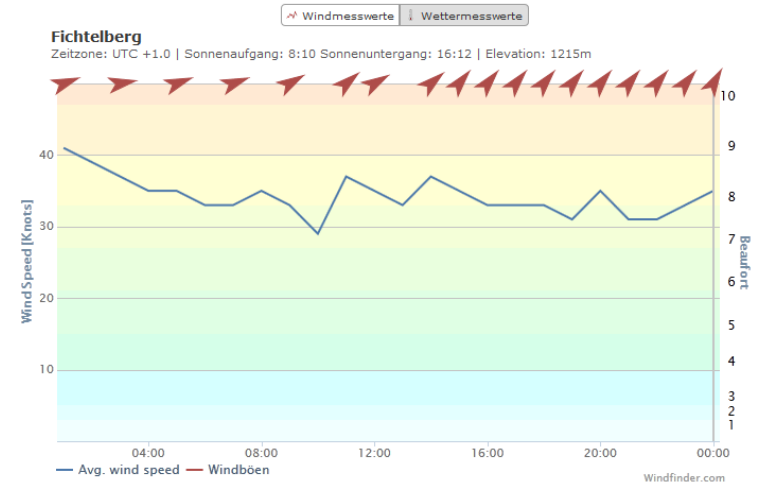
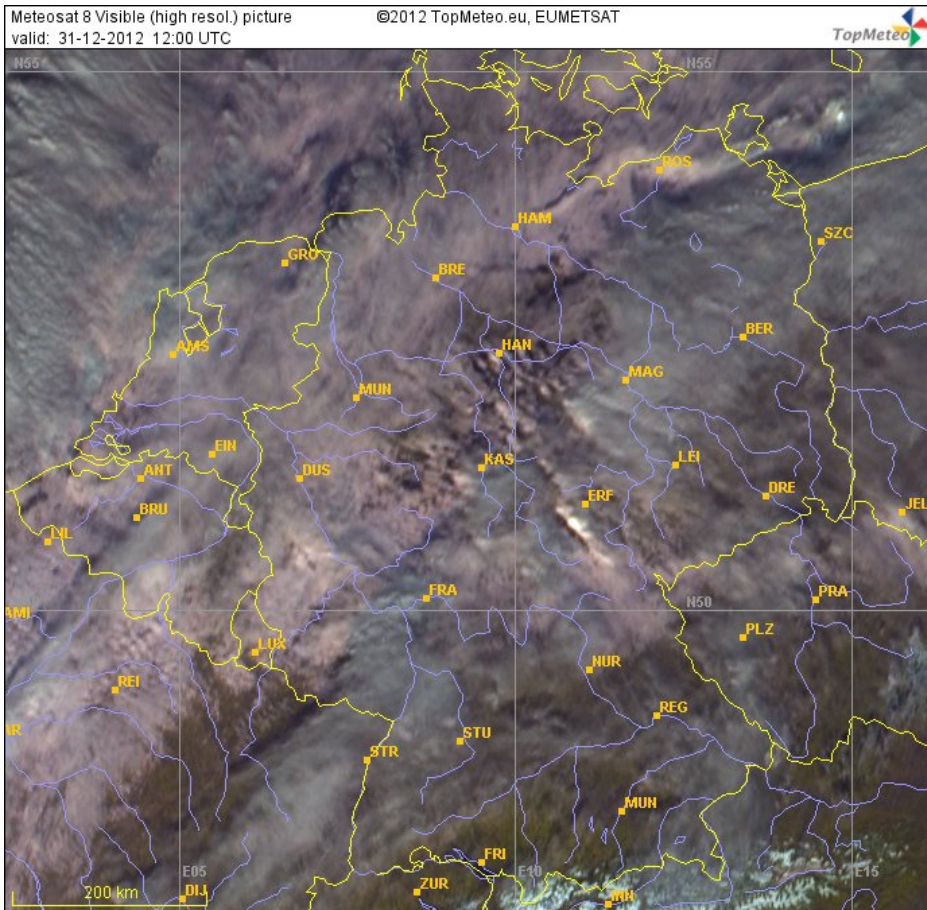
<http://www.onlinecontest.org/olc-2.0/gliding/flightinfo.html?dsId=346001>



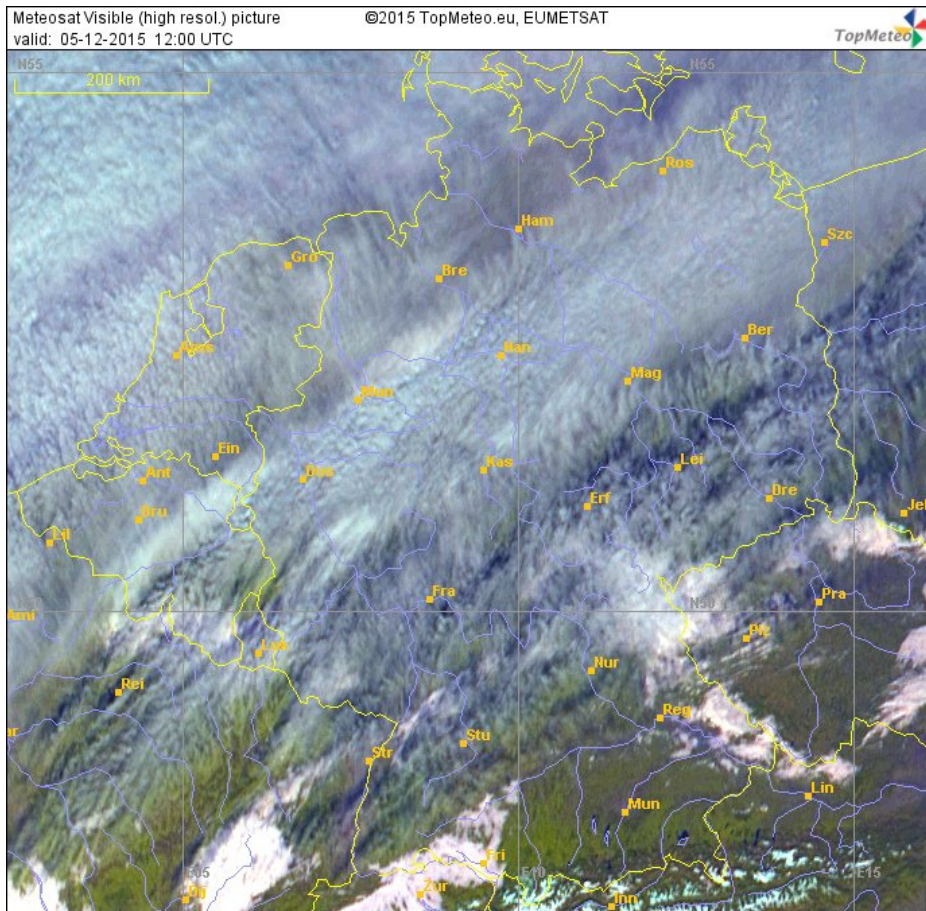
31.12.2012  
das war der Tag als,  
von der Porta Westfalica bis zum Thüringer Wald,  
in allen westlichen Gebieten Welle geflogen wurde:  
<http://www.schwerewelle.de/berichte/2012/1357135062161>  
Und so sah es im Erzgebirge aus:



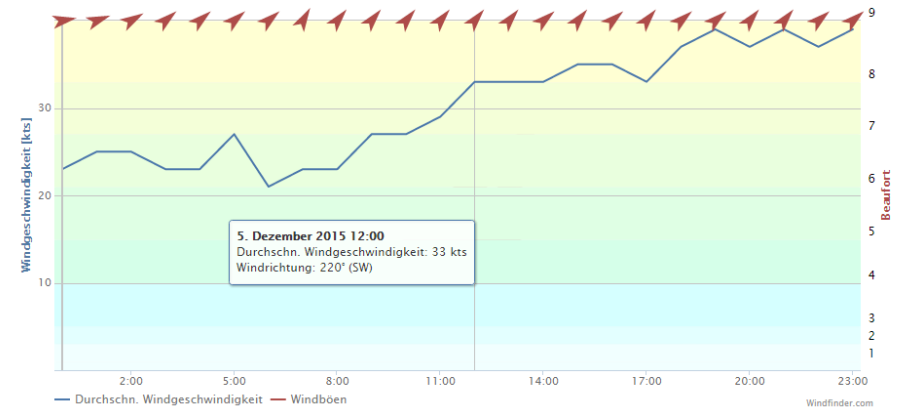
# 31.12.2012



5.12.2015  
 das war der Tag als Daan Spruyt  
 von der Porta Westfalica bis ins Werratal  
 und wieder zurück geflogen ist  
<https://skylines.aero/flights/57031/>

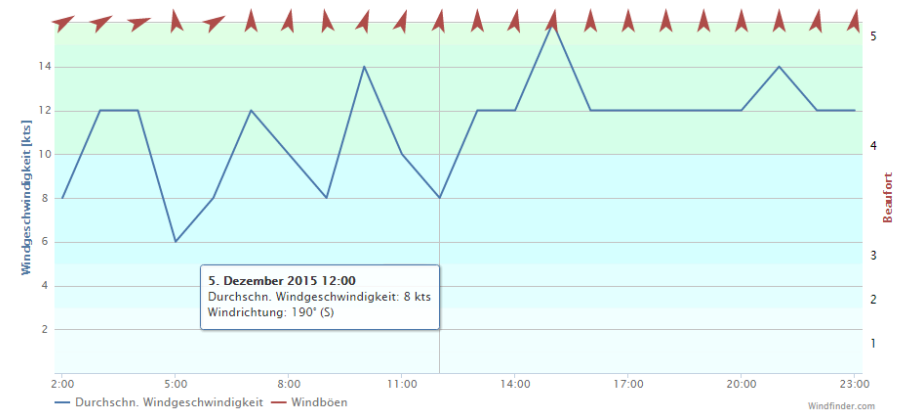


Messwerte vom Samstag, 5. Dezember 2015



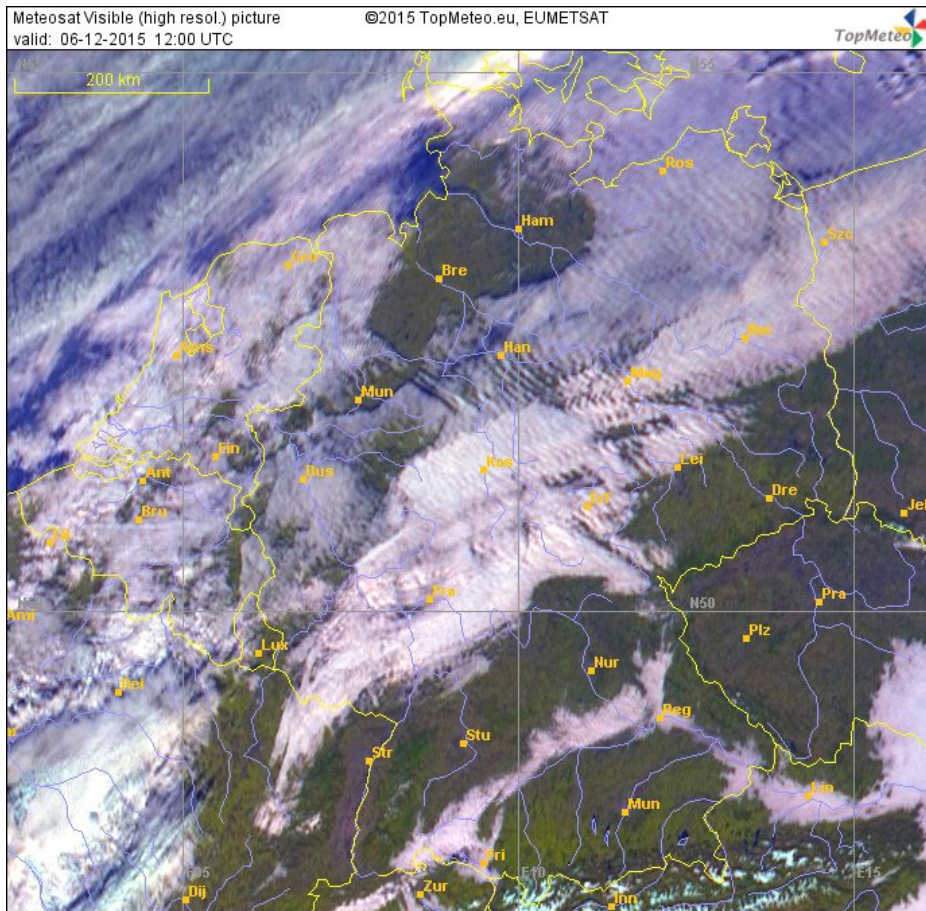
## Fichtelberg

Messwerte vom Samstag, 5. Dezember 2015

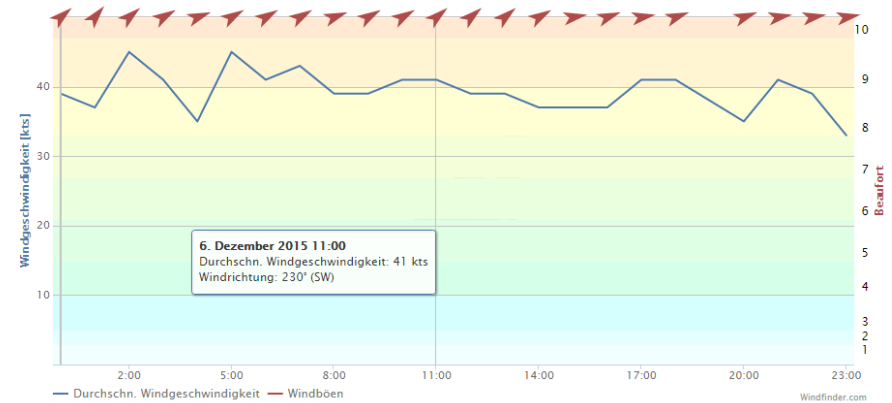


## Zinnwald

6.12.2015  
das war der Tag als Christof Maul  
von Alkersleben bis zur Bleilochtalsperre  
und wieder zurück geflogen ist  
<https://skylines.aero/flights/56979/>

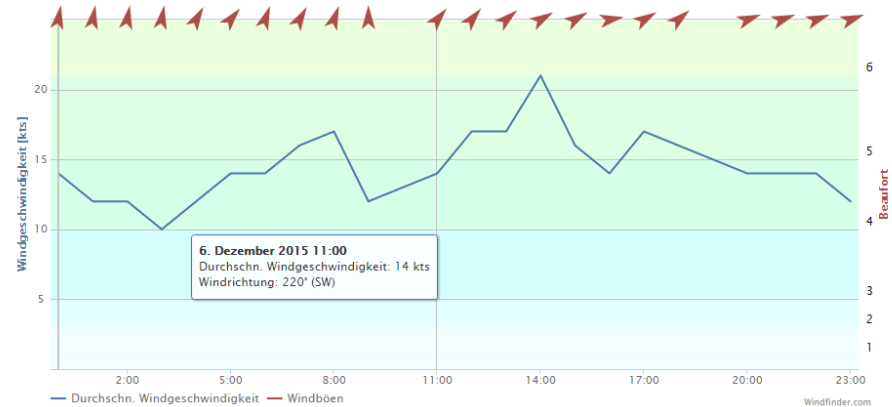


Messwerte vom Sonntag, 6. Dezember 2015



## Fichtelberg

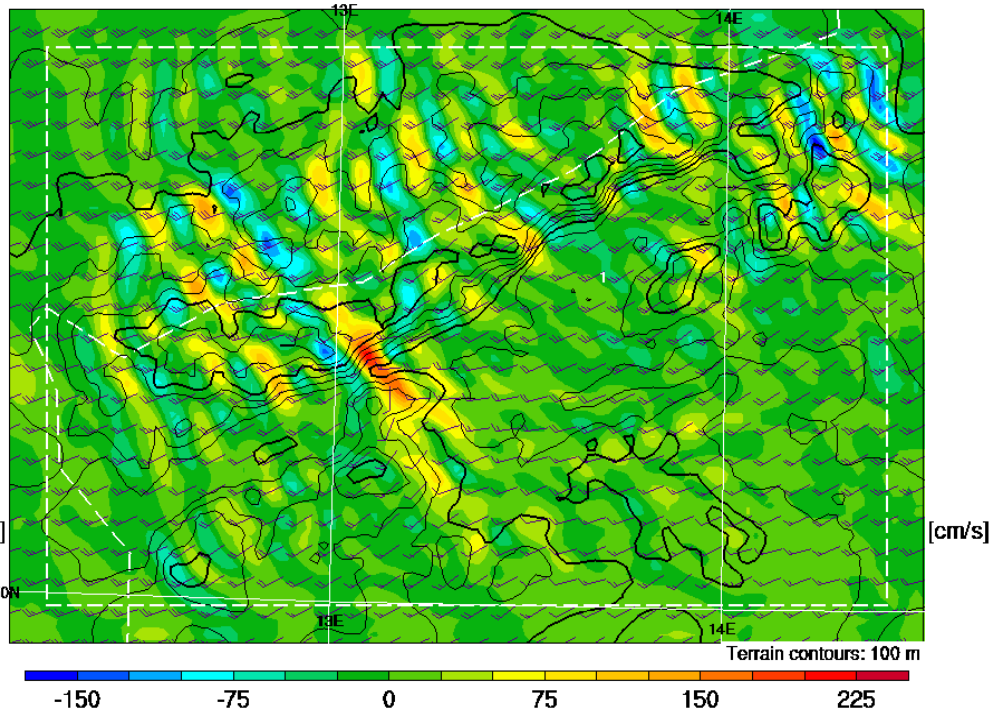
Messwerte vom Sonntag, 6. Dezember 2015



## Zinnwald

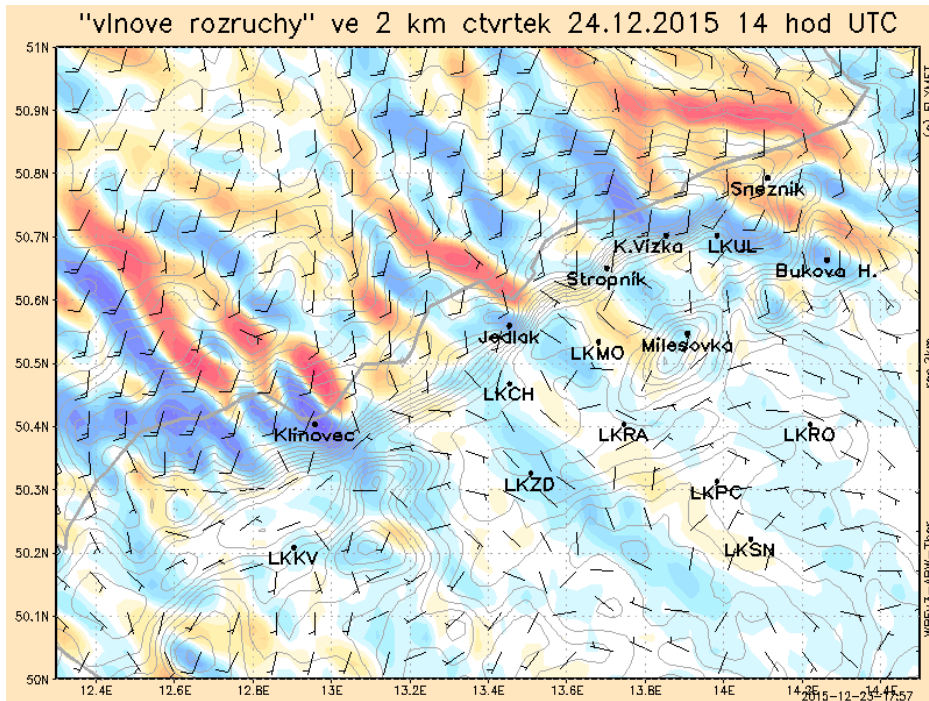
6.12.2015

**Vertical Velocity & Wind [kt] at 700mb**  
Valid 0900 SELC (0700Z) SUN 6 Dec 2015 [7hrFcast@0726z]  
Dr.Jack BLIPMAP from RASP 1.3km GFSN-ribated WRF-ARW model

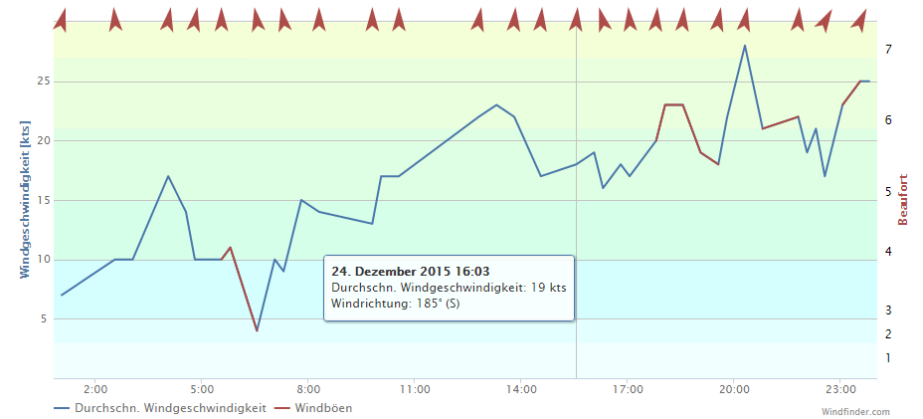


<https://www.facebook.com/acpirna/posts/1031704930225163>

# 24.12.2015

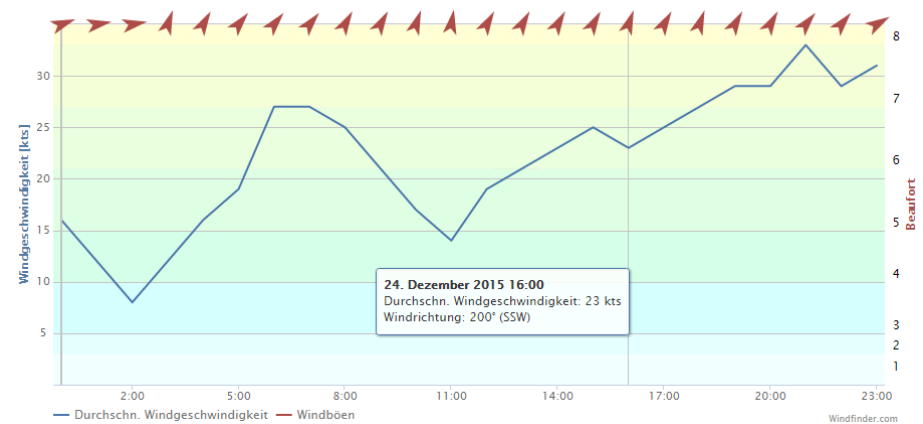


Messwerte vom Donnerstag, 24. Dezember 2015



## Auerbach

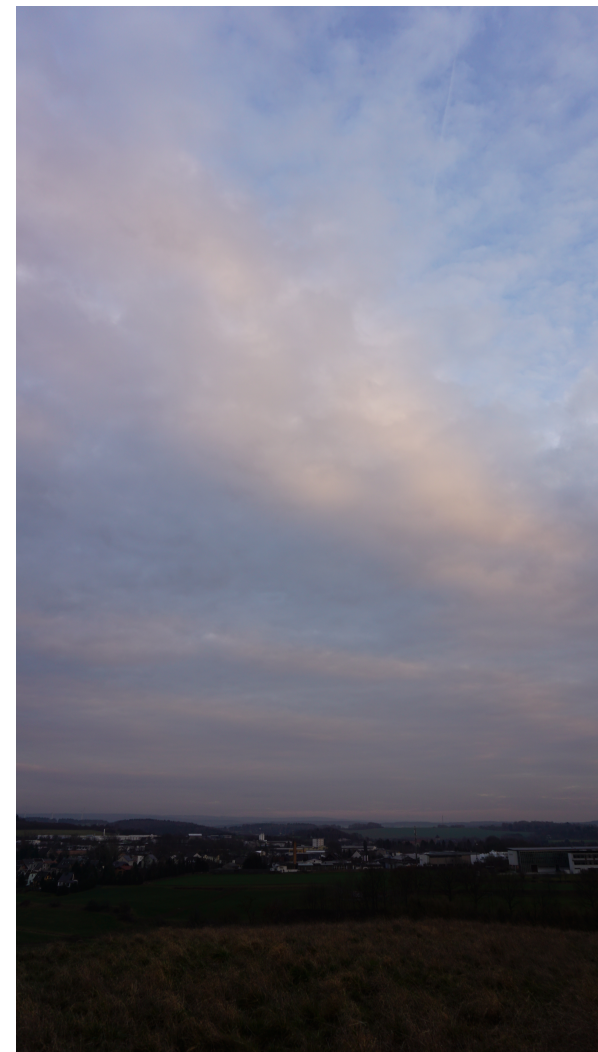
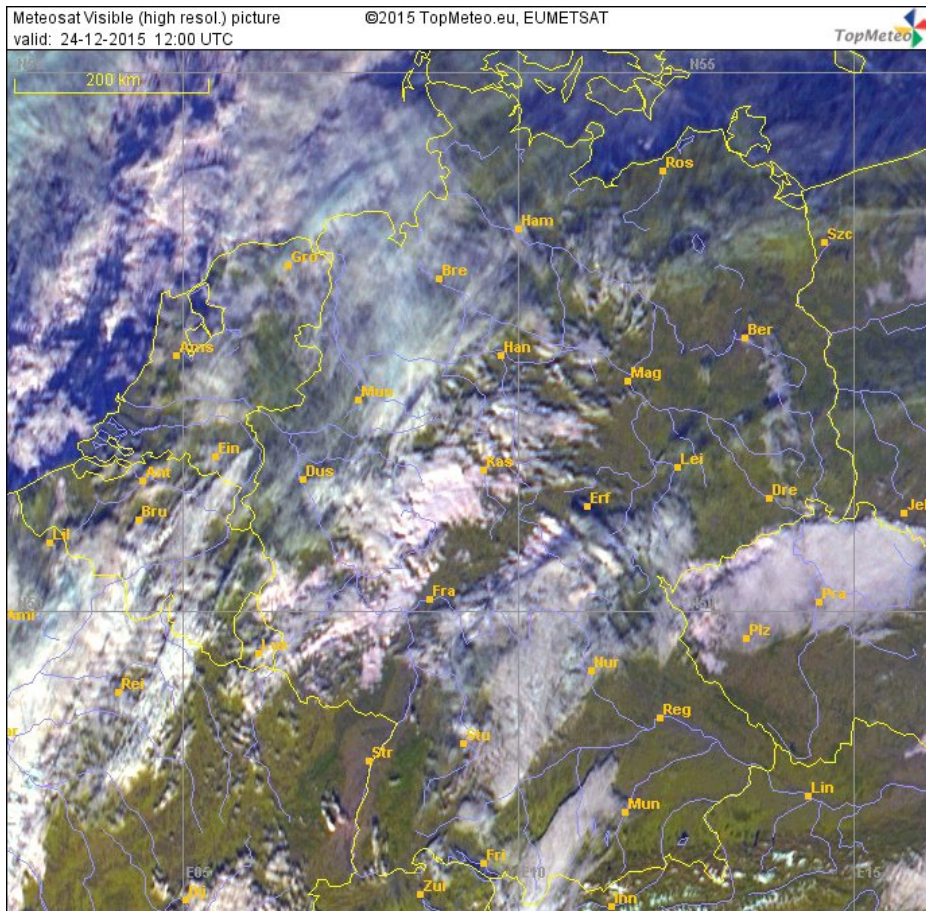
Messwerte vom Donnerstag, 24. Dezember 2015



## Fichtelberg

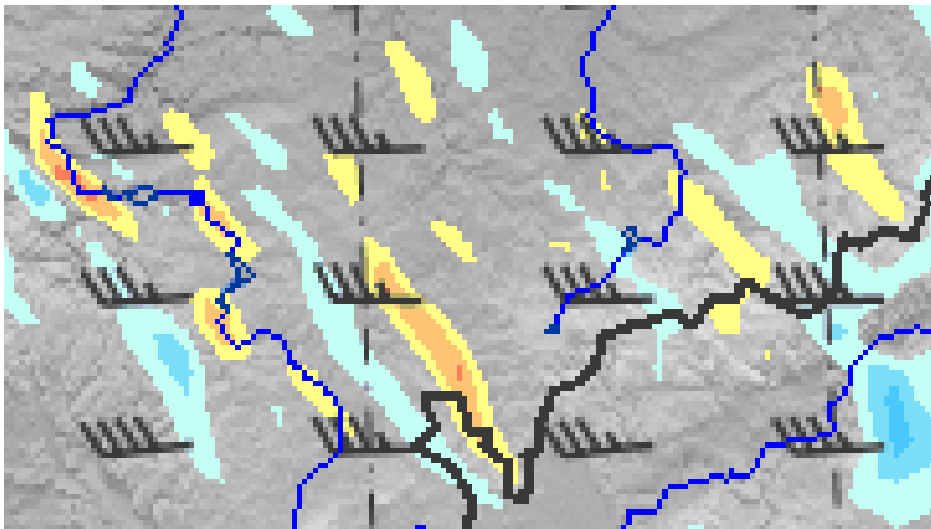


24.12.2015



bei Oelsnitz / Vogtland – Blickrichtung Süd

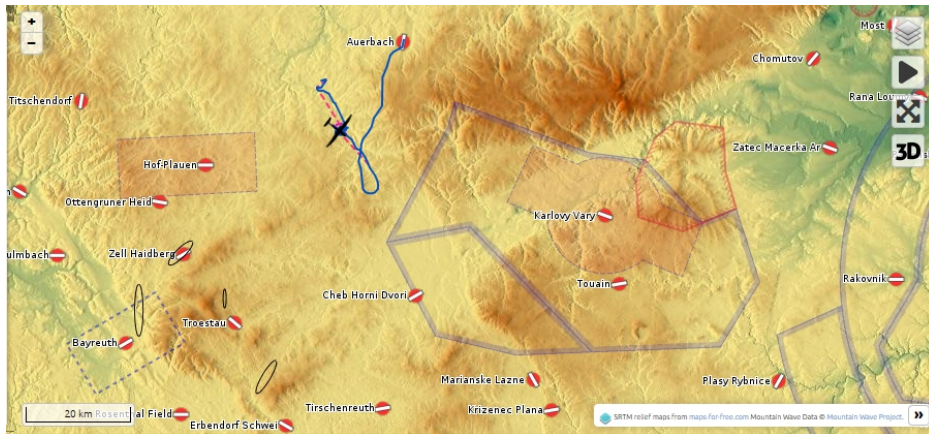
27.12.2015  
der erste Versuch  
vom Flugplatz Auerbach / Vogtland aus



Vielen Dank an den Fliegerklub Auerbach !  
<http://fkaedoa.de/>  
<https://www.facebook.com/FliegerklubAuerbach>

27.12.2015

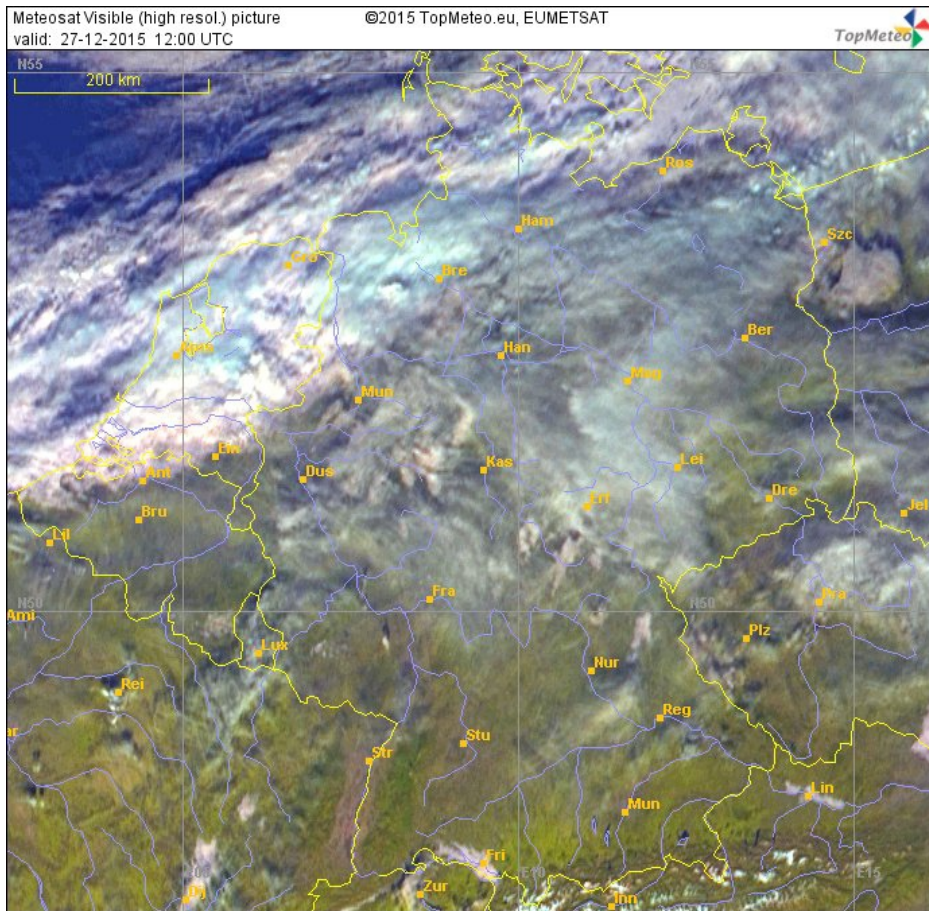
Flugwegdarstellung auf SkyLines:  
<https://skylines.aero/flights/57452/>



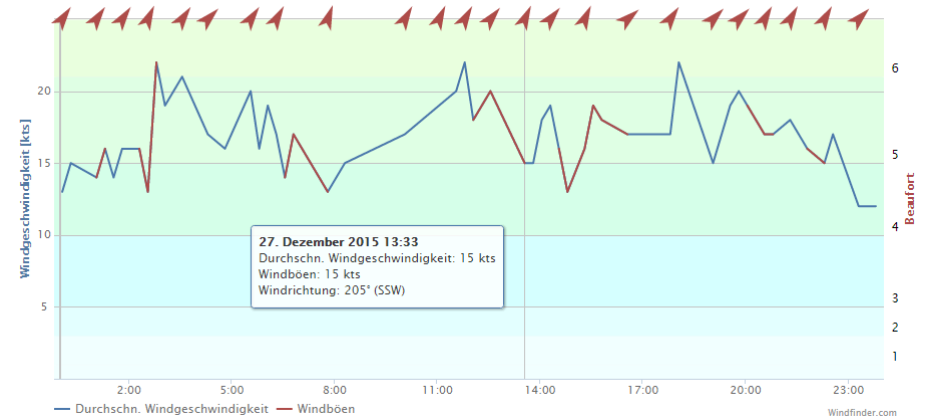
Mehr Fotos auf picasa:

<https://picasaweb.google.com/101666758685196162504/KrusneHoryProjectFirstStep>

# 27.12.2015

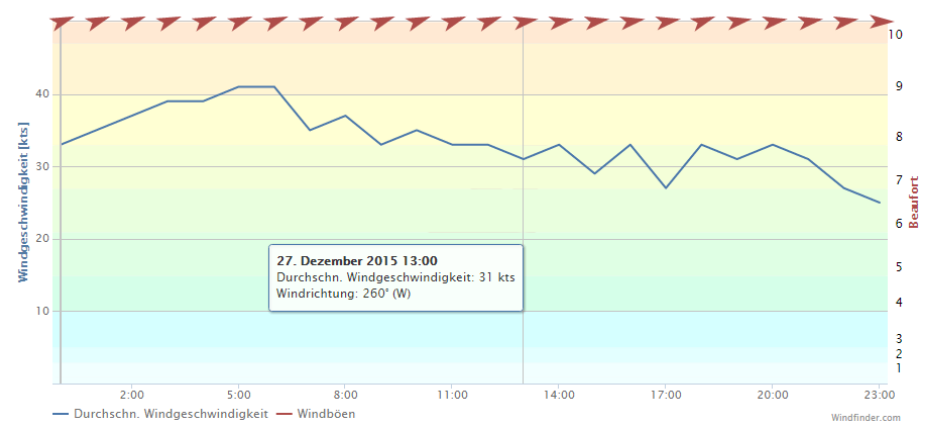


Messwerte vom Sonntag, 27. Dezember 2015



## Auerbach

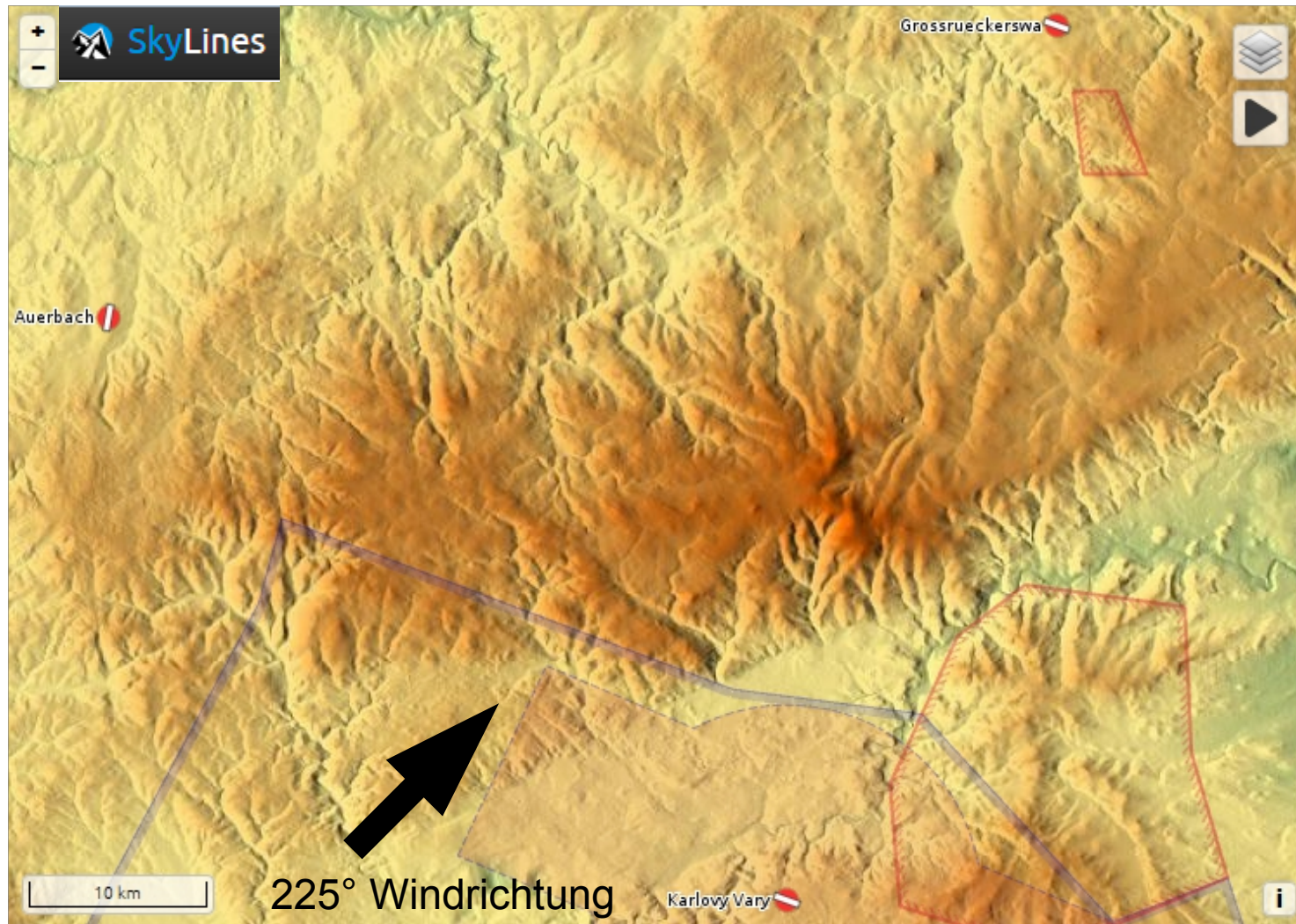
Messwerte vom Sonntag, 27. Dezember 2015



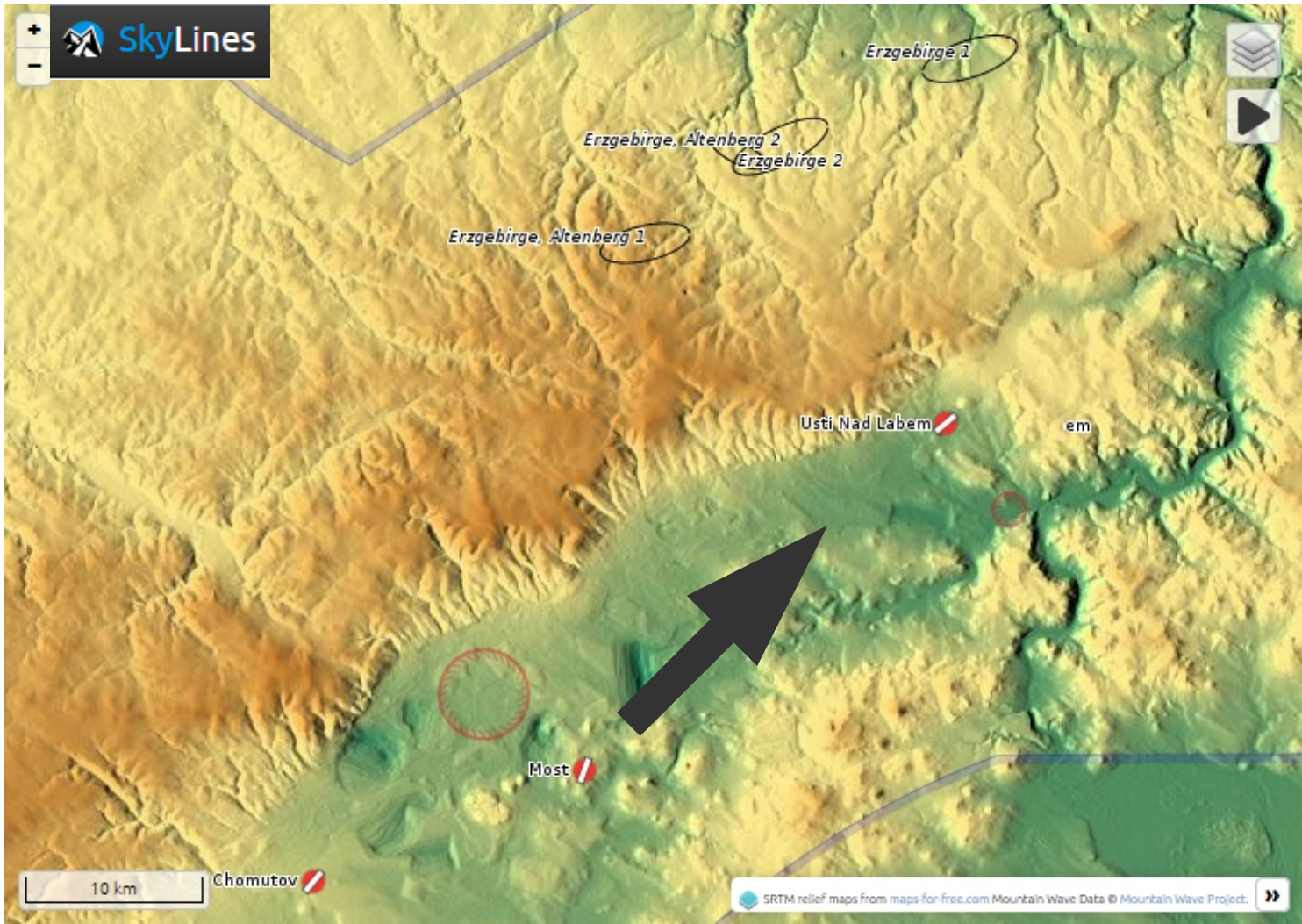
## Fichtelberg

# Hangflugoption !

im Bild das Westerzgebirge mit Fichtelberg und Klínovec



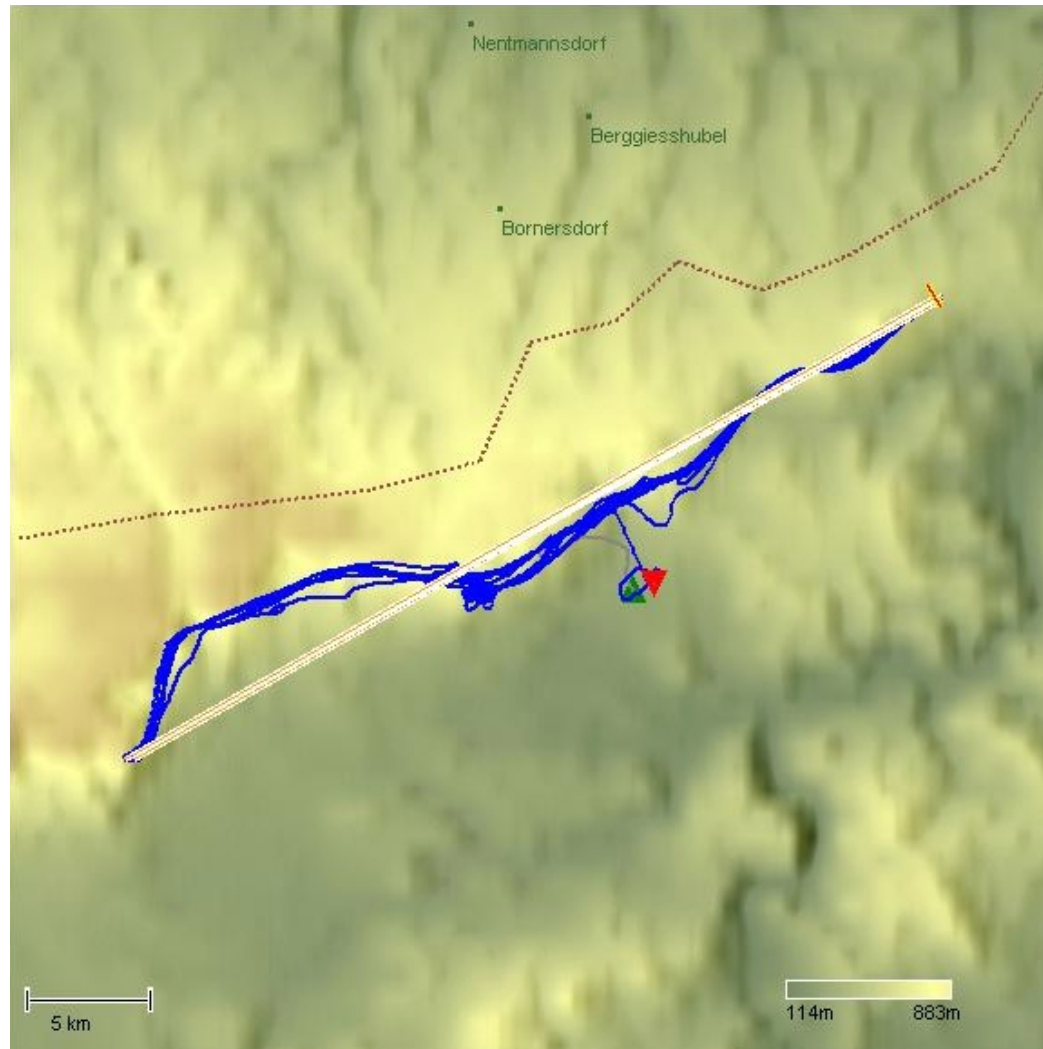
# das Osterzgebirge



31.10.2015

bei Südost funktioniert das zumindest schonmal

[http://www.gcup.eu/public/index3.php?lpg=zobraz\\_let&let\\_id=82838](http://www.gcup.eu/public/index3.php?lpg=zobraz_let&let_id=82838)

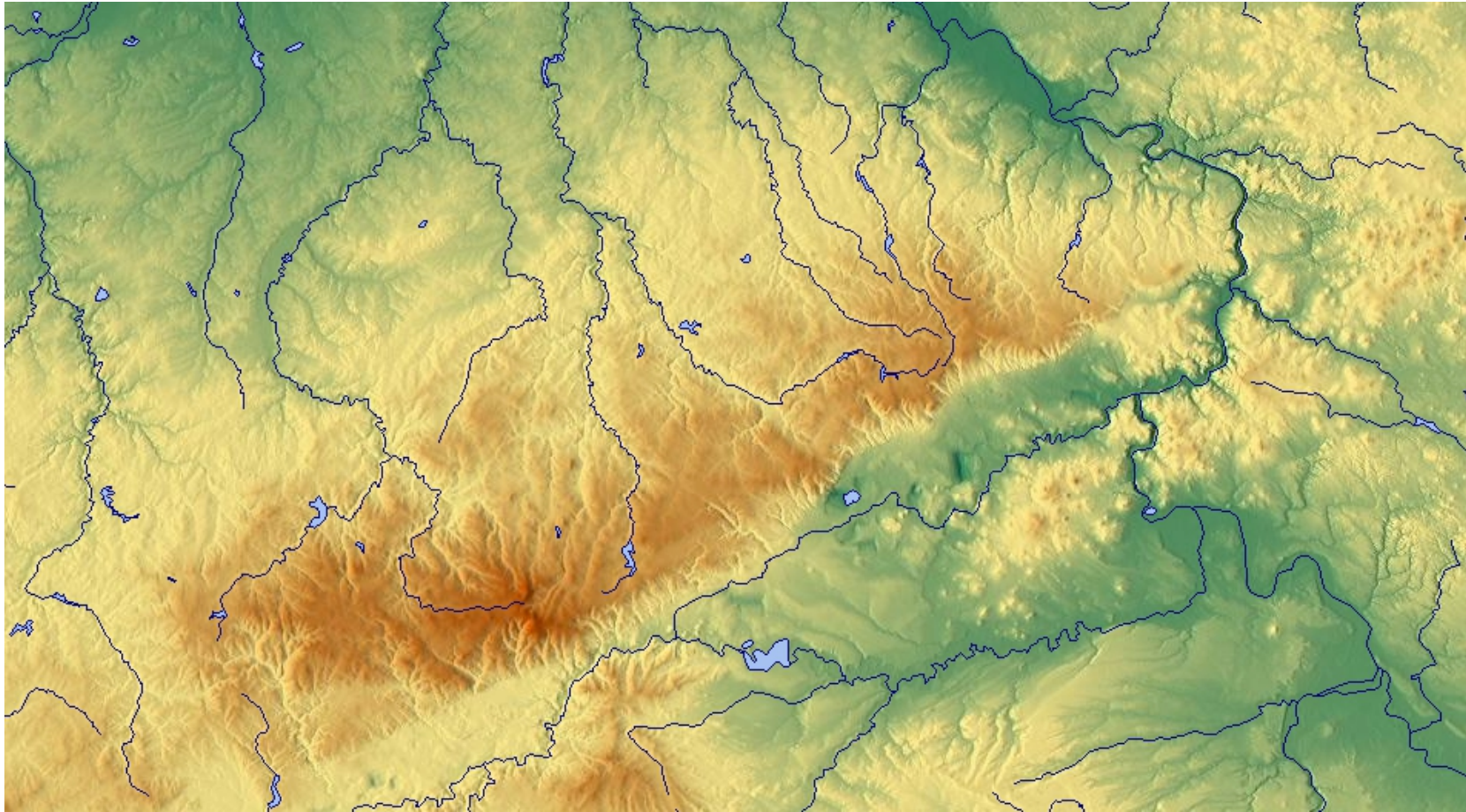


Und auch Wellenflüge gabs an dem Tag:

<http://www.onlinecontest.org/olc-2.0/gliding/daily.html?df=2015-10-31&sp=2016&rt=olc&st=olc&c=DE&sc=sn>

[http://www.gcup.eu/public/index3.php?lpg=zobraz\\_let&let\\_id=82840](http://www.gcup.eu/public/index3.php?lpg=zobraz_let&let_id=82840)

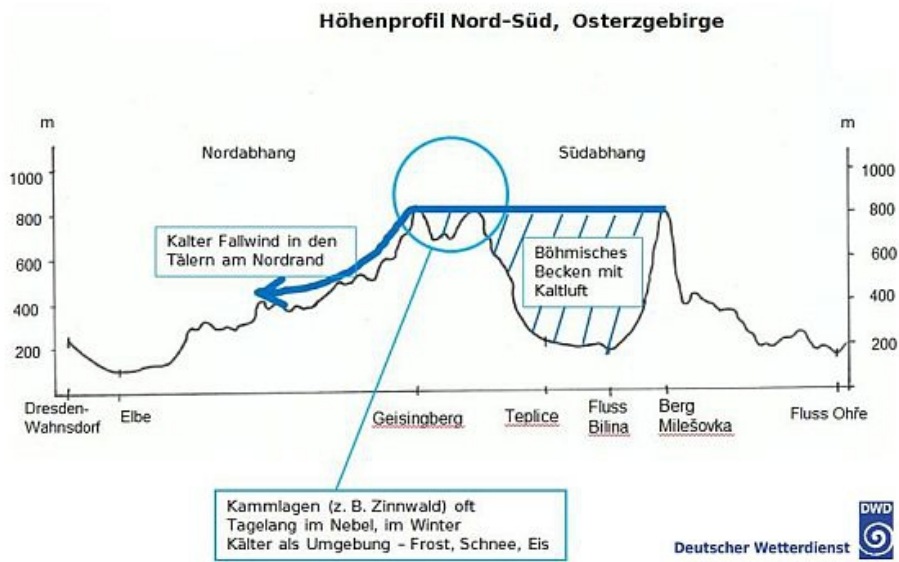
## Orographische Besonderheiten:



Quelle: <http://maps-for-free.com/>



# Meteorologische Besonderheiten:



# Fazit:

- durch die Ausrichtung des Gebirges längs zum Wind ergeben sich schwer verständliche Strömungsmuster
- trotz der zahlreichen Wellenmodelle, bisher keine exakten Prognosen möglich
- häufig auftretender Kaltluftsee im Böhmischem Becken und damit schwer einschätzbare Verhältnishöhe
- bisher nur sehr wenige Wellenflüge > kaum verwertbare Informationen

Aber genau das macht es so interessant !

