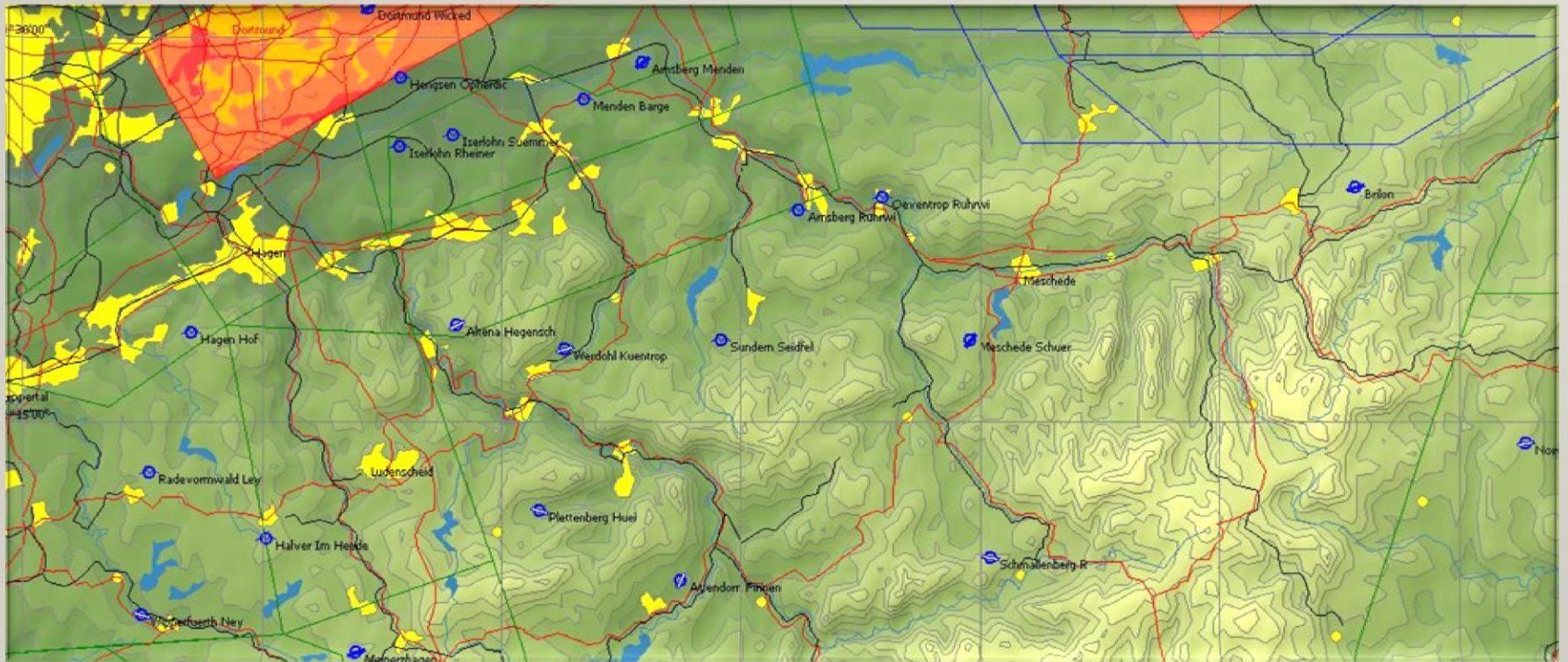


Wellensysteme im Sauerland

René Hanses & Tim Sirok

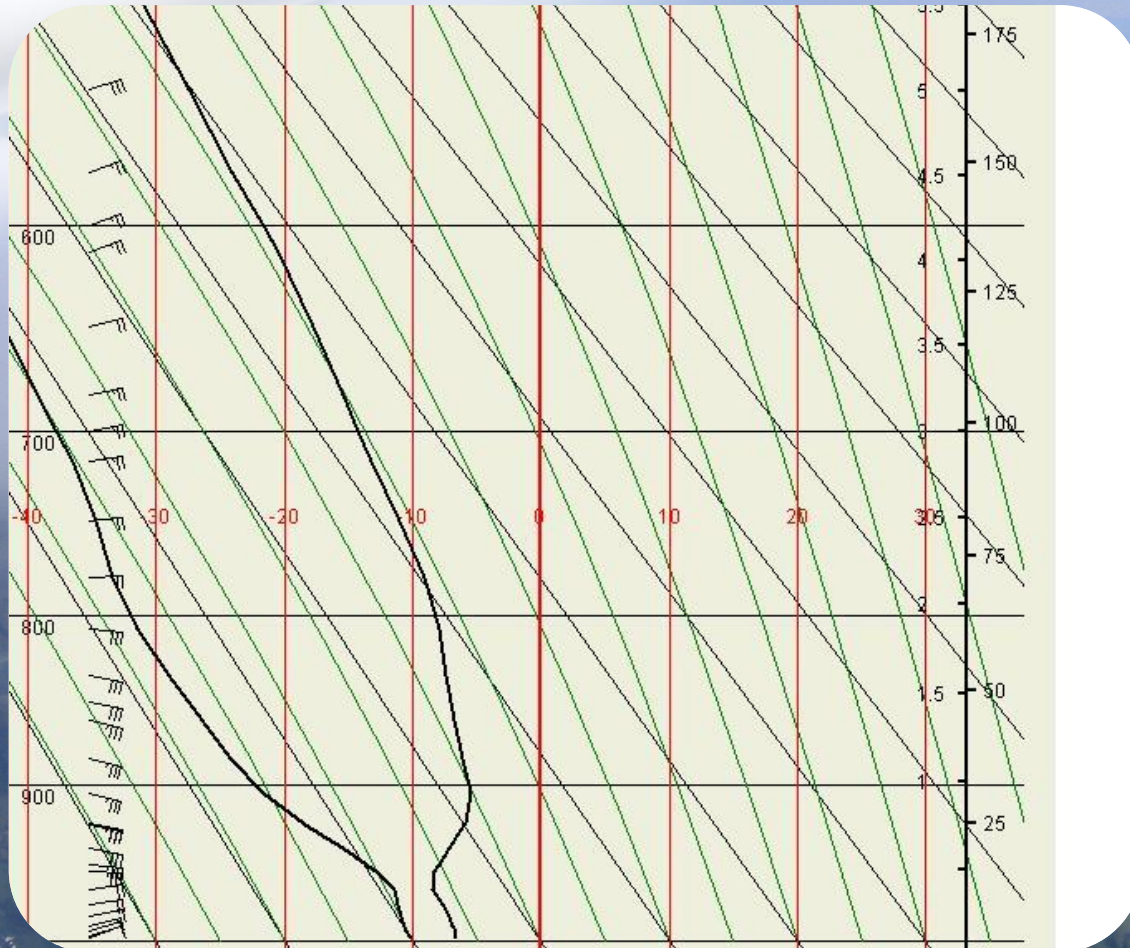




Grundvoraussetzung: Luftschichtung

Eine stabile Luftschichtung ist nach unseren Erfahrungen das wichtigste.

- Temp:

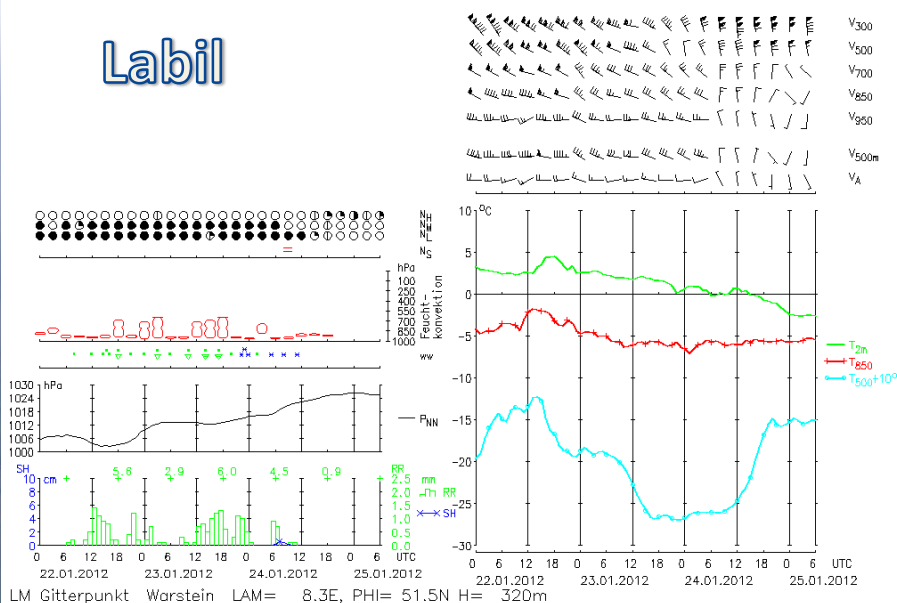


Grundvoraussetzung: Luftschichtung

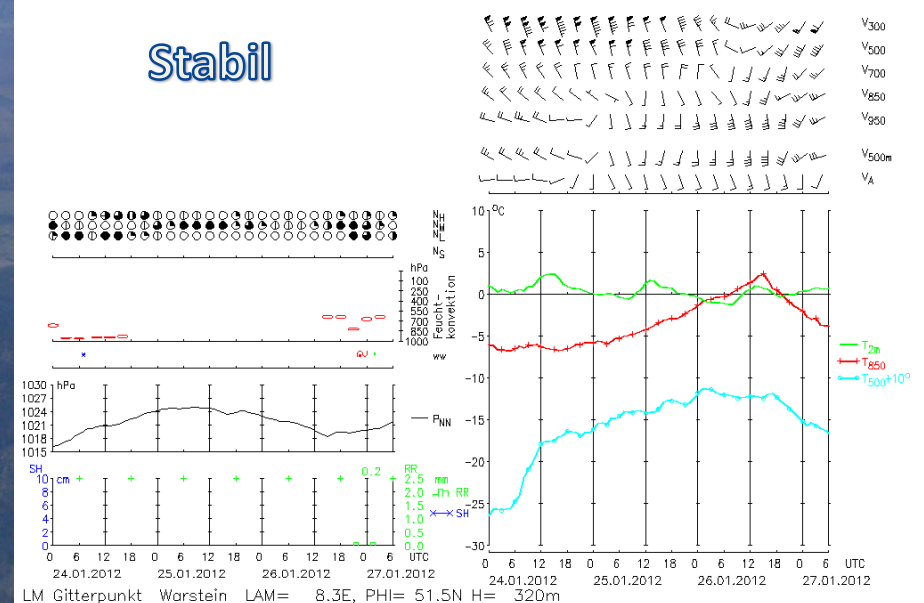
Andere Möglichkeiten um die Stabilität zu erkennen.

- Meteogramm:

Labil



Stabil

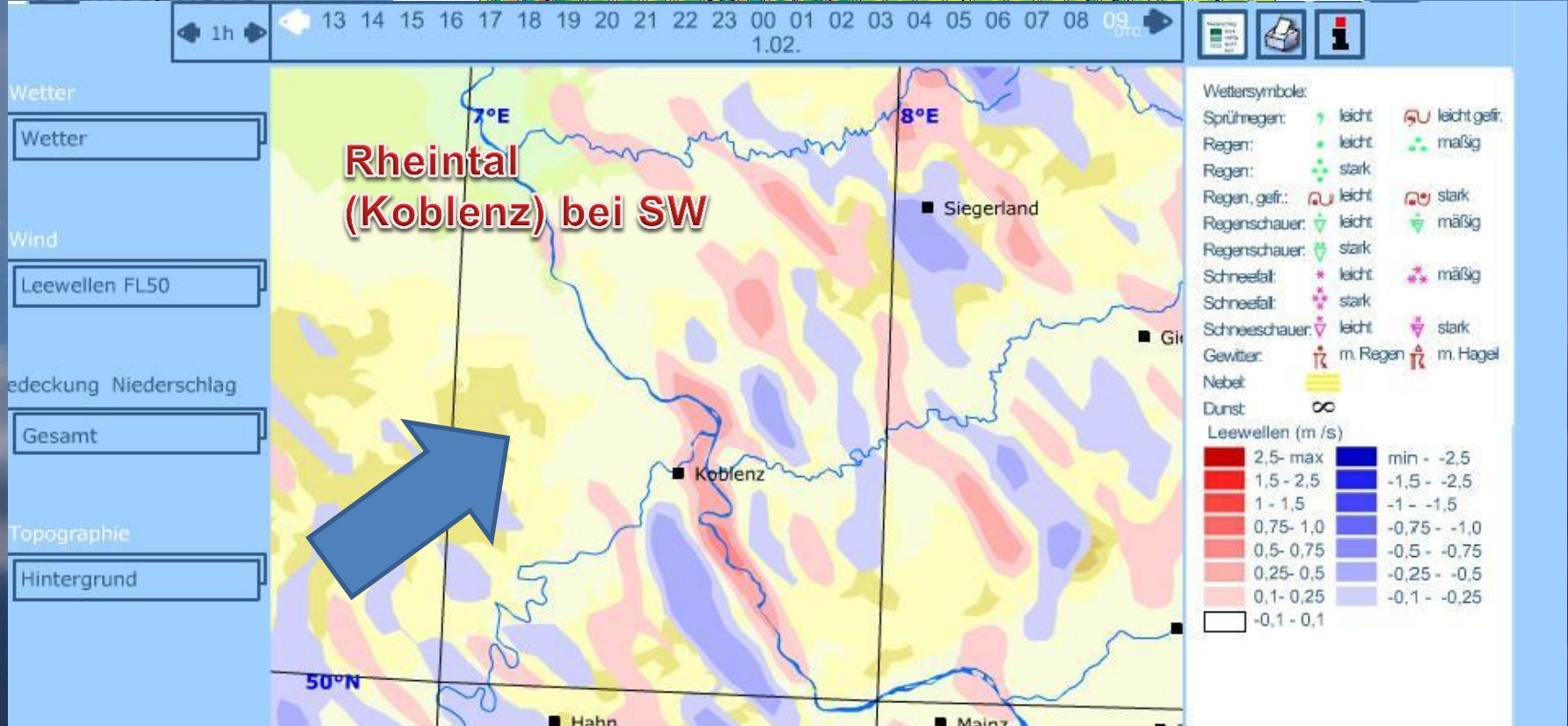
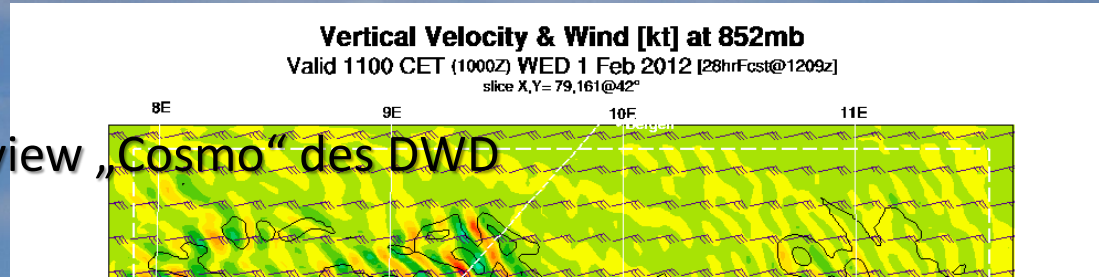


Schwingungsprognosen

RASP:

Regional
Atmospheric

Skyview „Cosmo“ des DWD

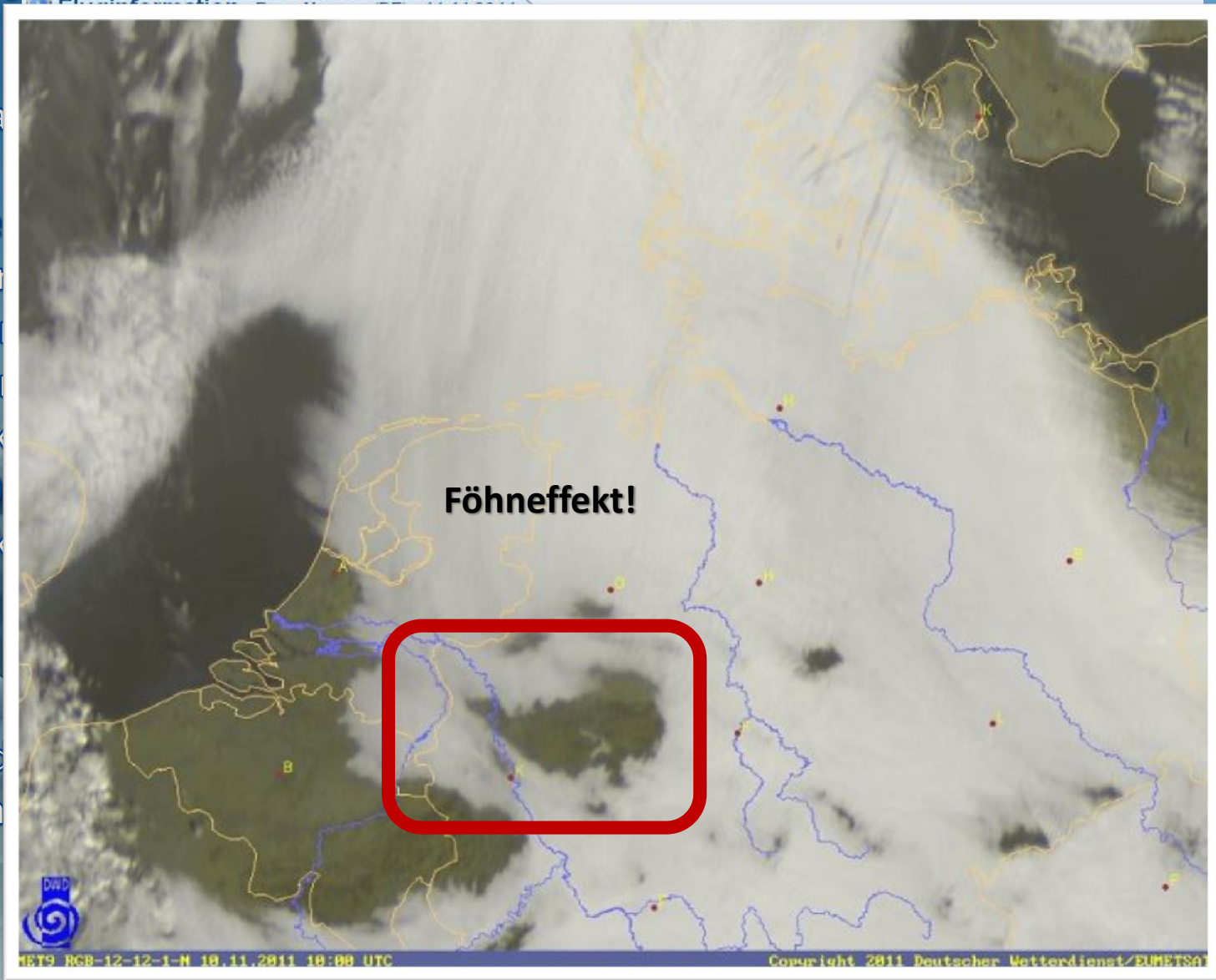


Beispiel

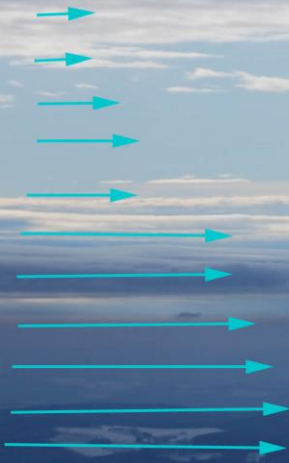
Fluginformation - Rene Hanses (DE) - 26.01.2012

- Vor Ka
- Rasch
- Kurzle
- Immer
- sich ver
- Vorhar
- Bewölk
- In 500
- auf 30k

Bei Süd
Rothaa



Interessante Bedingungen für Streckenflüge im unteren Stockwerk



Möglichkeiten

Südostwind (130°-150°)



Fluginformation - Rene Hanses (DE) - 24.10.2011

Copilot: Timo Hilgenhaus (DE), Flugzeugtyp: Duo Discus, Startplatz: Oeventrop Ruhrwiesen (DE / NW)

OLC-Plus OLC-League Destination

Standard Google-Maps (2D)

Flugdetails

	Strecke	Dreieck
Punkte des Fluges:	202.51	
Wertungsdistanz:	177,23	25,28
Speed:	195 km	92,7 km
Wertungsdauer:	47,6 km/h	26 km/h
Wertungsdauer:	04:05:36	03:33:28
Wertungsklasse:	double	
Index:	110,0	
Club:	LSC Oeventrop	
Tag der Meldung:	24.10.2011 14:30:12	
Status:	IGC-Datei: Flug:	

Flugweg

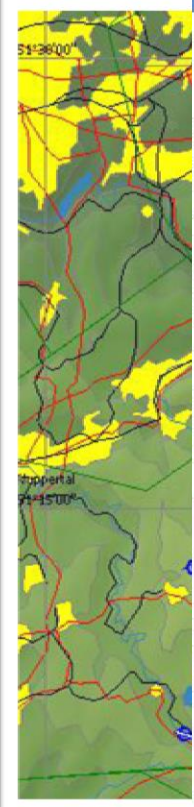
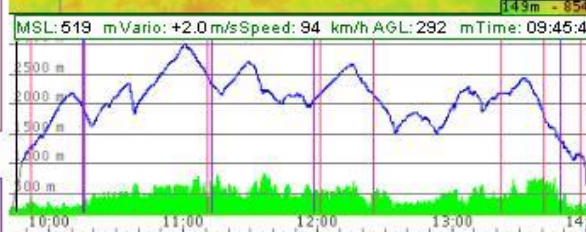
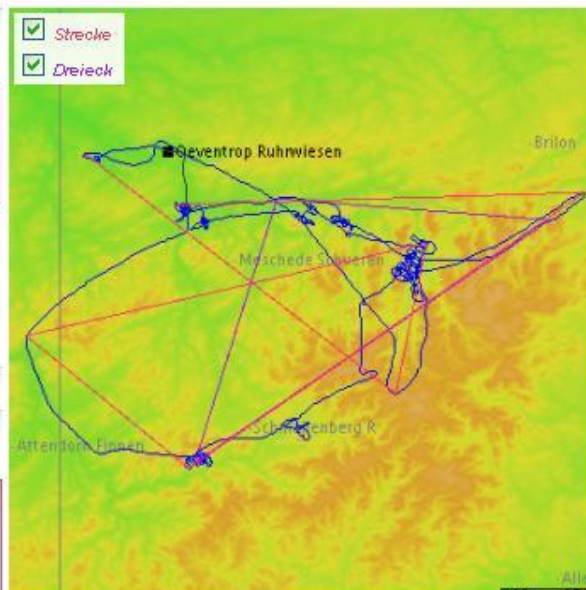
Statistik

Strecke (OLC-Classico):

	s [km]	%Kabel	NAnntide	R/C [m/s]	E	Vd [km/h]
Leg1	38.90	59.97	13	0.84	32.07	29.57
Leg2	45.70	23.94	6	0.74	55.93	54.69
Leg3	19.78	47.73	5	0.58	50.07	50.57
Leg4	39.02	42.26	10	0.77	35.18	40.55
Leg5	14.47	18.71	2	0.28	37.19	46.84
Leg6	37.11	10.32	1	0.81	45.25	132.53
Total	194.97	40.83	37	0.76	41.07	47.63

Dreieck (FAI-OLC):

	s [km]	%Kabel	NAnntide	R/C [m/s]	E	Vd [km/h]
Leg1	1.59	0.00	0	0.00	23.33	118.99



Möglichkeiten

Südwestwind (210°-230°)

Fluginformation - Rene Hanses (DE) - 04.12.2010

Flugzeugtyp: LS 8, Startplatz: Oeventrop Ruhrwiesen (DE / NW)

OLC-Plus OLC-League Destination

Standard Google-Maps (2D)

Flugdetails

	Strecke	Dreieck
Punkte des Fluges:	81.94	68,58
Wertungsdistanz:	74,1 km	48,1 km
Speed:	64,8 km/h	37,1 km/h
Wertungsdauer:	01:08:32	01:17:42
Wertungsklasse:	standard	
Index:	108,0	
Club:	LSC Oeventrop	
Tag der Meldung:	04.12.2010 15:25:54	
Status:	IGC-Datei:	Flug:

Flugweg

Statistik

Strecke (OLC-Classik):

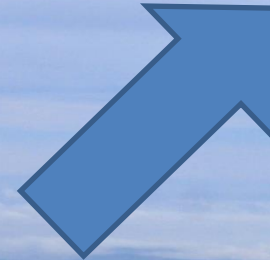
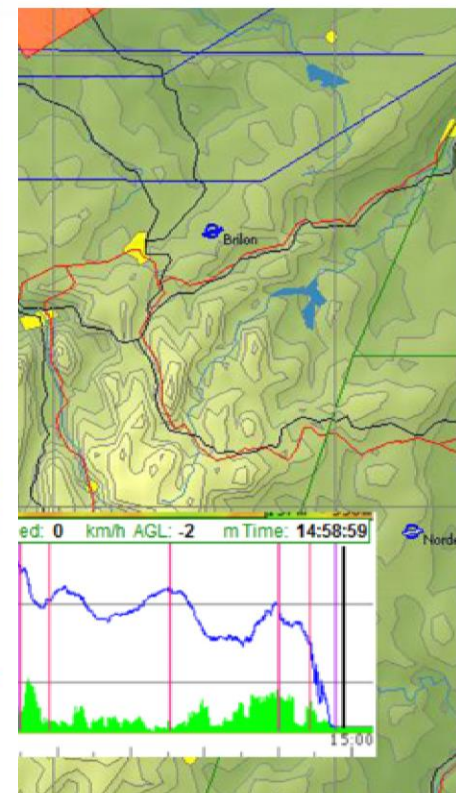
	s [km]	% Kurbel	N _{Aufwinde}	R/C [m/s]	E	V _a [km/h]
Leg1	9.56	55.64	3	0.66	65.05	43.14
Leg2	13.30	34.53	2	0.84	59.66	50.41
Leg3	11.36	0.00	0	0.00	49.18	170.39
Leg4	12.73	35.98	3	0.53	115.71	46.57
Leg5	18.13	23.86	2	0.67	67.90	74.17
Leg6	8.98	0.00	0	0.00	50.15	124.30
Total	74.06	33.71	10	0.67	62.24	64.84

Dreieck (FAI-OLC):

	s [km]	% Kurbel	N _{Aufwinde}	R/C [m/s]	E	V _a [km/h]
Leg1	11.10	53.82	5	0.86	28.90	19.10
Leg2	14.41	32.95	3	0.54	38.32	42.30
Leg3	18.13	23.86	2	0.67	67.90	74.17
Leg4	6.60	0.00	0	0.00	8.70	51.23
Total	48.1	37.32	10	0.76	28.13	38.79

Flugweg (Topographic Map)

MSL: 214 m Vario: 0.0 m/s Speed: 0 km/h AGL: -2 m Time: 14:58:59



Möglichkeiten

Südwind (210°-160°)

Fluginformation - Tim Sirok (DE) - 22.10.2011

Fluginformation - Rene Hans

Flugzeugtyp: Duo Discus, Startplatz: Oev

Flugzeugtyp: LS 1-d, Startplatz: Meschede Schueren (DE / NW)

OLC-Plus

OLC-League

Destination

Standard

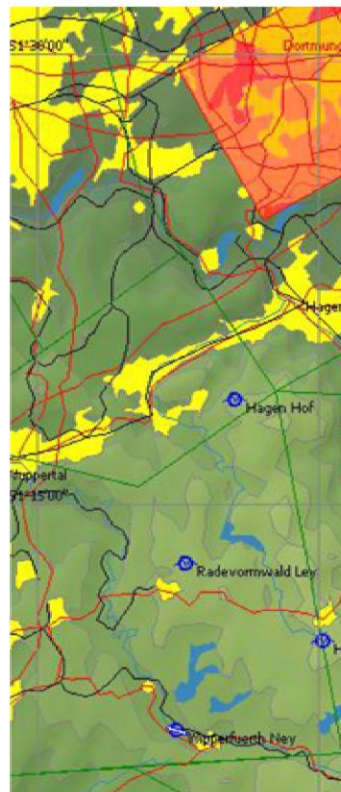
Google-Maps (2D)

OLC-Plus

OLC-League

Destinati

KML IGC Flug bearbeiten



Flugdetails

	Strecke	Dreieck
Punkte des Fluges:	223.03	188,06
Wertungsdistanz:	184,3 km	114,2 km
Speed:	37,9 km/h	21,6 km/h
Wertungsdauer:	04:51:37	05:17:05
Wertungsklasse:	club	
Index:	98,0	
Club:	LSV Meschede	
Tag der Meldung:	22.10.2011 17:38:30	
Status:	IGC-Datei: Flug:	

Flugweg

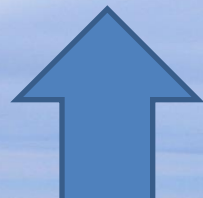
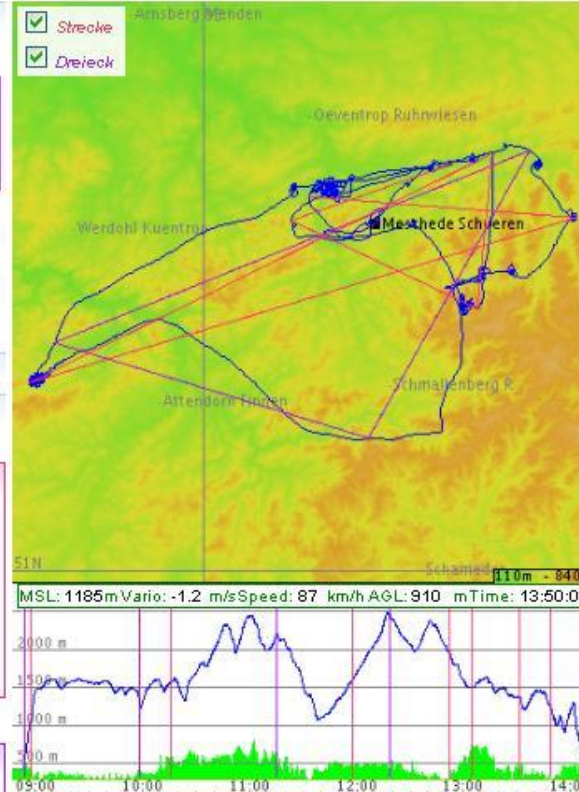
Statistik

Strecke (OLC-Classic):

	s [km]	%Route	NAnzahl	R/C [m/s]	E	Va [km/h]
Leg1	26.21	43.27	16	0.35	129.74	20.09
Leg2	55.93	40.39	8	0.72	32.14	32.89
Leg3	50.44	42.57	5	0.81	69.68	56.19
Leg4	15.09	0.00	0	0.00	31.57	70.02
Leg5	20.05	40.89	5	0.27	66.85	44.46
Leg6	16.59	22.14	1	0.75	51.83	56.98
Total	184.32	39.00	33	0.58	48.79	37.92

Dreieck (FAI-OLC):

	s [km]	%Route	NAnzahl	R/C [m/s]	E	Va [km/h]
Leg1	17.34	36.78	14	0.26	-39.94	16.12



Selbstversuch: 22.10.11

-Startorte:

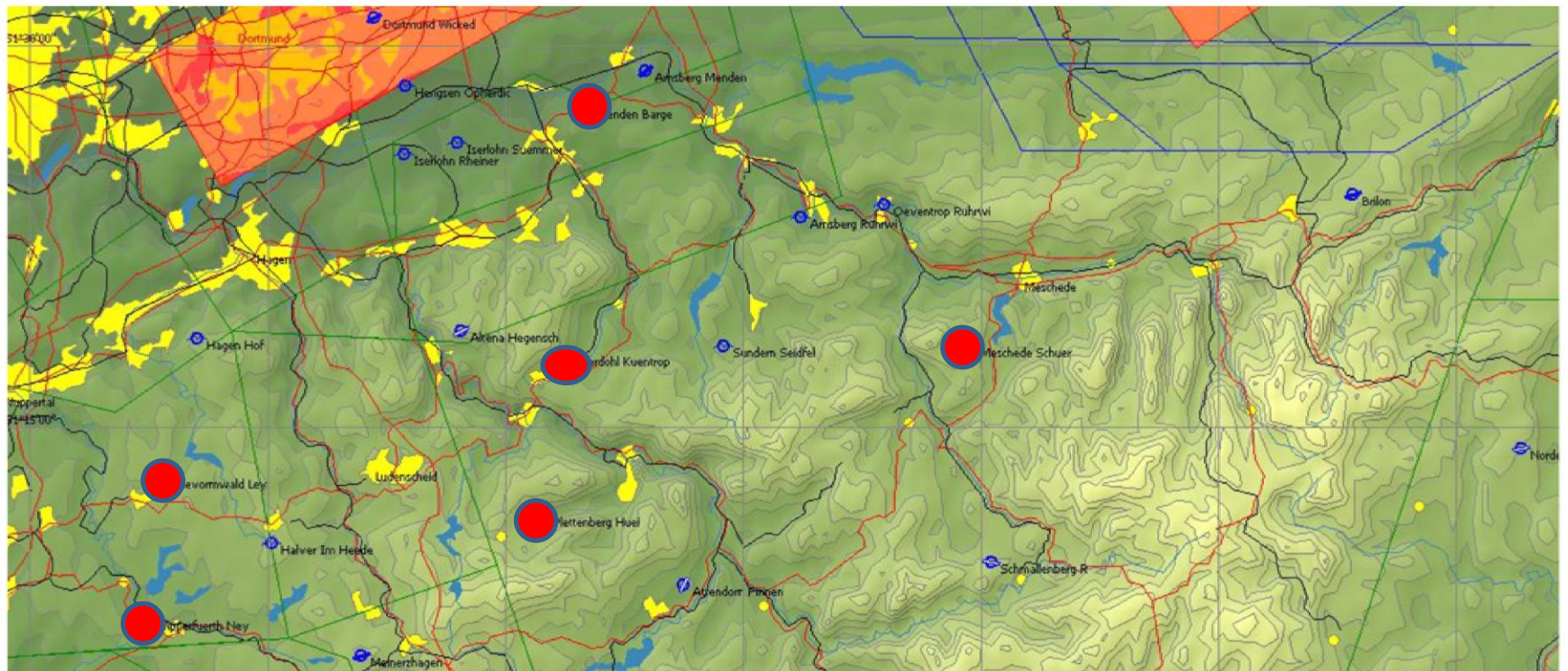
-Menden

-Werdohl

-Meschede

-Wipperfürth/ Radevormwald

-Plettenberg



Selbstversuch: 22.10.11

Wertungsregion - Zeitraum
 Deutschland 2012 OLC-Wertung BHC-Wertung DMSt-Wertung Fluganmeldung Teilnehmer Regeln Hilfe | Deutsch

Tageswertung OLC 2012
 DWD SatBild PFD Analyse

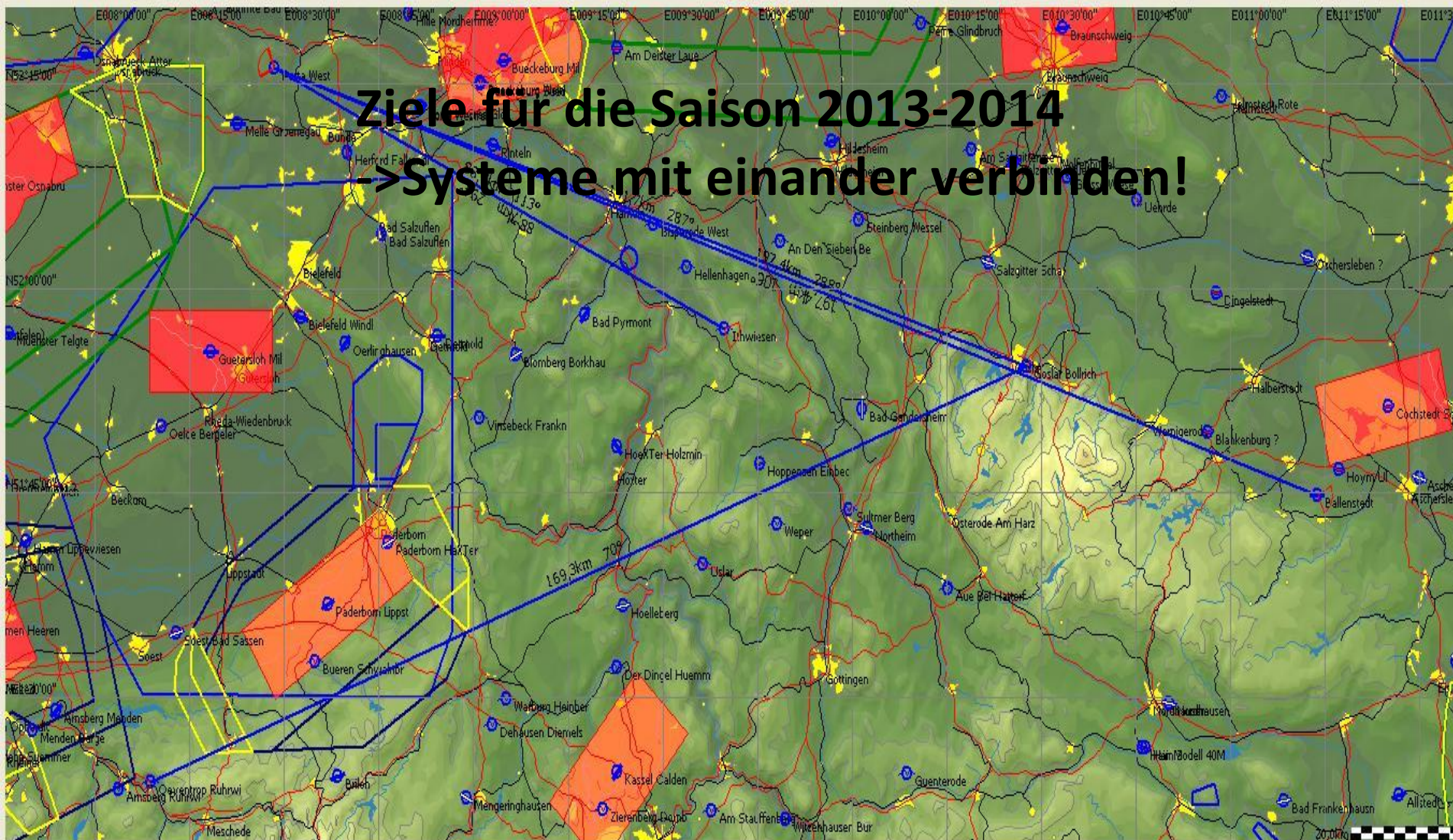
(Deutschland / 22.10.2011) 2011-10-22 [29] Suche Filter Excel PDF

29 items found, displaying all items

#	Punkte	Name	km	fai-km	km/h	Startplatz	Club	Flugzeug	Start	Ende	Info
1	223,03	Tim Sirok (DE / NW)	184,31	114,2	37,92	Meschede Schu... (DE / NW)	LSV Meschede	LS 1-d	08:47	14:13	
2	212,72	Maik Kühlenborg (DE / NW)	199,91	113,6	45,32	Meschede Schu... (DE / NW)	FSG Soest	ASW 20	07:18	14:52	
3	191,61	Peter Flosbach (DE / NW)	204,90	70,7	50,97	Wipperfueth... (DE / NW)	LSV Wipperfürth	Ventus 2cm/1...	10:43	15:00	
4	174,92	Max-Bernd Klein (DE / NW)	184,96	65,6	50,63	Radevormwald... (DE / NW)	FG Wuppertal Radevor...	ASH 26E	10:26	14:44	
☺ ☺ ☺ Nicht drei, aber einen Smiley bekommt jeder OLC-Teilnehmer, der uns unterstützt... hier mehr Informationen dazu.											
5	154,60	Frank Beckmann (DE / NW)	151,27	83,2	38,04	Werdohl Kuent... (DE / NW)	LSV Sauerland	Ventus 2	10:02	14:13	
6	127,12	Thomas Graupner (DE / BB)	133,30	32,1	44,04	Bronkow (DE / BB)	FC Bronkow	Nimbus 2 C	11:12	14:20	
7	106,00	Karsten Petzold (DE / HB)	112,66	2,5	63,45	Rinteln (DE / NI)	SFG Bremen	Discus bT	12:18	15:02	
8	102,97	Swen Schwind (DE / NW)	102,10	16,0	98,71	Rückeburg Wei... (DE / NI)	AC Hagen	LS 4	12:26	14:44	
9	101,27	Pascal Eilrich (DE / NW)	94,57	35,8	31,61	Plettenberg H... (DE / NW)	Fliegergruppe Plette...	LS 4	12:41	15:58	
10	87,00	Raphael Köster (DE / NW)	86,19	43,3	27,81	Menden Barqe (DE / NW)	LSG Menden	LS 8/18m	08:50	12:10	
11	86,65	Alessandro Bontempi (DE / NW)	74,49	31,9	23,36	Meschede Schu... (DE / NW)	FSG Soest	ASW 15	09:20	12:41	
12	70,55	Wilhelm Kleffmann (DE / NW)	61,29	16,8	58,56	Porta Westfal... (DE / NW)	Aero-Club Minden	Twin Astir R...	12:40	14:00	
13	68,40	Frank Patt (DE / NW)	68,86	19,0	28,37	Bergneustadt (DE / NW)	LSC Dümpel	DG 400/17	12:25	15:27	
14	67,85	Swen Lehner (DE / BW)	52,20	18,3	13,84	Hahnweide Kir... (DE / BW)	Fliegergruppe Wolf H...	Ka 6 E	10:47	15:04	
15	64,16	Tobias Berndes (DE / NW)	61,92	16,0	36,61	Menden Barqe (DE / NW)	LSG Menden	LS 4	09:08	11:10	
16	63,10	Erhard Schwarz (DE / NI)	53,95	30,5	45,94	Alte Ems Herb... (DE / NI)	SFV Aschendorf-Herbr	DG 100	12:28	13:46	
	41,64	Andreas Nüs (DE / NW)	37,27	13,2	29,50	Bergneustadt (DE / NW)	LSC Dümpel	Std. Cirrus	14:03	15:43	
	32,35	Tobias Berndes (DE / NW)	32,49	14,6	38,59	Menden Barqe (DE / NW)	LSG Menden	ASW 28/18m	14:42	16:05	
	29,56	Lothar Schüssler (DE / NW)	22,12	3,1	78,69	Meiersberg (DE / NW)	SF Niederberg Heilig	SF 28A	12:03	12:52	
	29,14	Thomas Graupner (DE / BB)	24,58	7,4	32,97	Strausberg (DE / BB)	FC Strausberg	ASK 21	12:51	13:41	
	26,63	Ulricke Deschner (DE / NW)	17,60	8,8	12,73	Menden Barqe (DE / NW)	LSG Menden	Ka 8	14:32	16:15	
	24,85	Axel Looft (DE / SH)	23,62	10,7	28,21	Grambeker Hei... (DE / SH)	LSV Grambeker Heide	Discus 2	12:33	13:44	
	21,34	Petra Voss (DE / NW)	14,81	6,8	37,02	Menden Barqe (DE / NW)	LSG Menden	ASK 13	15:08	16:22	
	20,28	Holger Arnold (DE / SH)	18,81	10,3	24,03	Grambeker Hei... (DE / SH)	LSV Grambeker Heide	Discus 2	11:33	12:34	
	19,33	Andreas Lüttgering (DE / BY)	15,01	9,3	24,07	Hallertau (DE / BY)	LSV Pfaffenhofen/Ilm	ASK 21	13:04	13:48	
	14,56	Andreas Lüttgering (DE / BY)	11,02	7,9	28,52	Hallertau (DE / BY)	LSV Pfaffenhofen/Ilm	ASK 21	12:22	12:47	
	0,00	Alexander Neuhaus (DE / NW)	76,21	0,0	40,30	Menden Barqe (DE / NW)	LSG Menden	Duo Discus	14:31	16:35	
	0,00	Alexander Neuhaus (DE / NW)	52,90	0,0	29,01	Menden Barqe (DE / NW)	LSG Menden	Duo Discus	08:42	10:55	
	0,00	Christiane Treese (DE / NW)	18,82	0,0	12,29	Menden Barqe (DE / NW)	LSG Menden	LS 4	14:24	16:10	

29 items found, displaying all items

Nr.	Beschreibung	Distanz	Punkte
18	Wieleck um 5 Wegpunkte	883,1km	Oeventrop Ruhrwi, Goslar Bollich, Porta West, Ballenstedt, Porta West, Ithwiesen, Porta West



OLC-Plus

OLC-League

Destination

Standard Google-Maps (2D)

Flugdetails

Punkte des Fluges: **413.8**

Wertungsdistanz:

Speed:

Wertungsdauer:

Wertungsklasse: double

Index: 114,0

Club: LSC Oeventrop

Tag der Meldung: 31.12.2012 18:14:55

Status: IGC-Datei: Flug:

Strecke

399,75

Dreieck

14,05

455,7 km

53,4 km

98,8 km/h

11,7 km/h

04:36:40

04:34:16

Flugweg

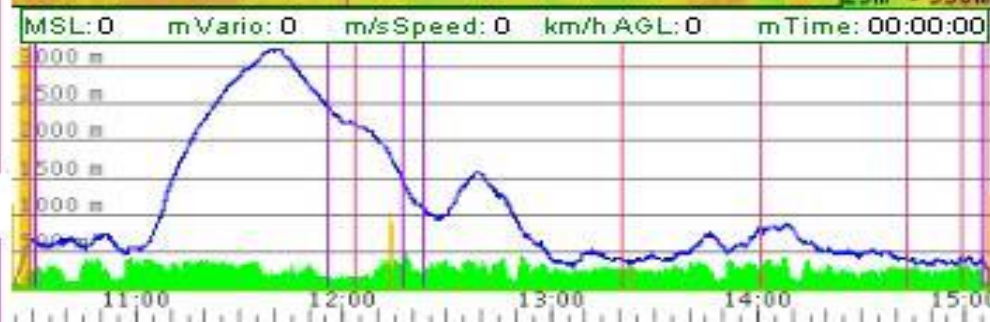
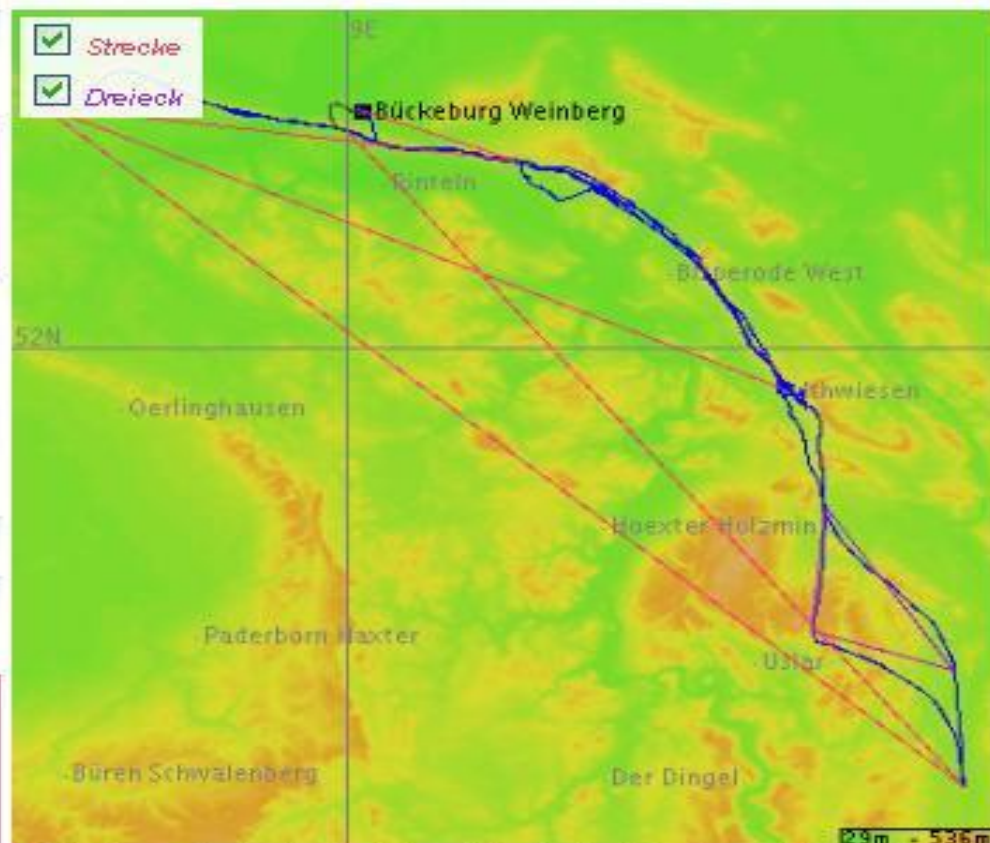
Statistik

Strecke (OLC-Classic):

	s [km]	%Kurzel	NAnntide	R/C [m/s]	E	Vd [km/h]
Leg1	100.28	40.64	10	1.11	100.49	64.01
Leg2	124.39	11.09	2	1.01	54.06	97.01
Leg3	82.60	12.04	2	0.75	-441.74	124.32
Leg4	82.62	0.00	0	0.00	217.42	116.55
Leg5	48.64	0.00	0	0.00	-2026.50	179.40
Leg6	17.18	0.00	0	0.00	116.08	145.87
Total	455.72	19.18	15	1.05	123.87	98.83

Dreieck (FAI-OLC):

	s [km]	%Kurzel	NAnntide	R/C [m/s]	E	Vd [km/h]
Leg1	87.24	45.12	10	1.11	122.01	61.82



Flugzeugtyp: Ventus bT 16,6m, Startplatz: Jena Schöngleina (DE / TH)

OLC-Plus

OLC-League

Standard Google-Maps (2D)

Flugdetails

Punkte des Fluges: **249.78**

Wertungsdistanz:

Speed:

Wertungsdauer:

Wertungsklasse: 18m

Index: 113,0

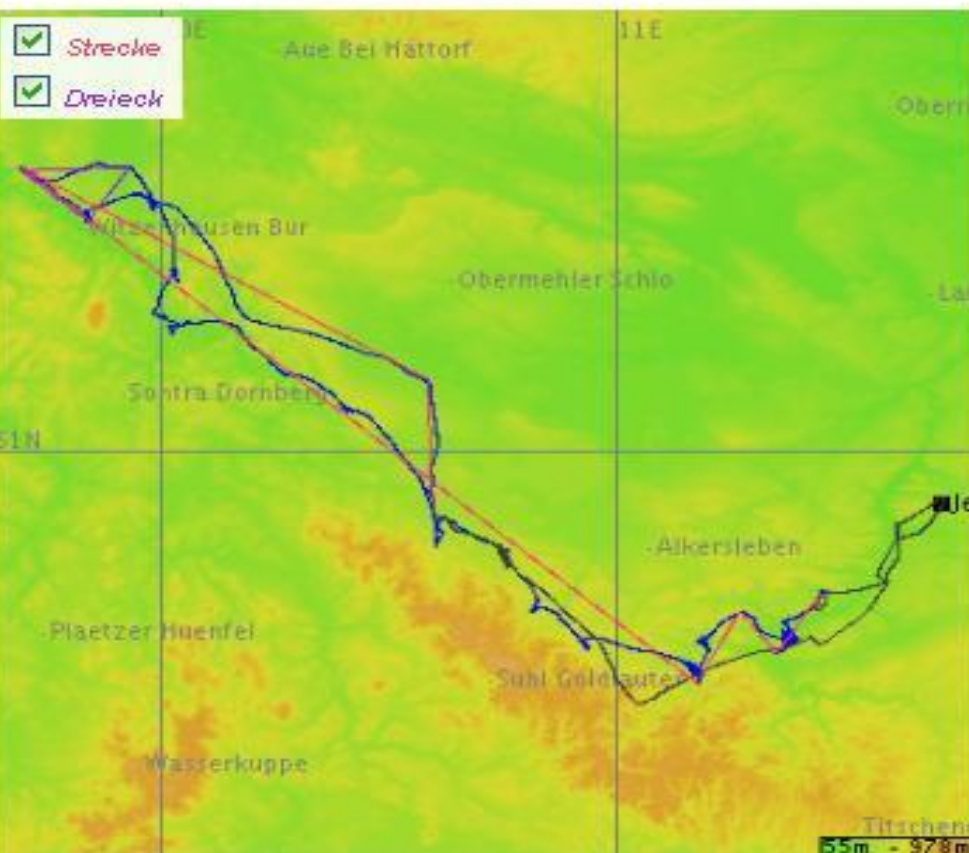
Club: SFZ Aero Jena

Tag der Meldung: 31.12.2012 18:17:51

Status: IGC-Datei: Flug:

Strecke Dreieck

238,83	10,95
269,9 km	41,2 km
58 km/h	48 km/h
04:39:12	00:51:32



Flugweg

Statistik

Strecke (OLC-Classic):

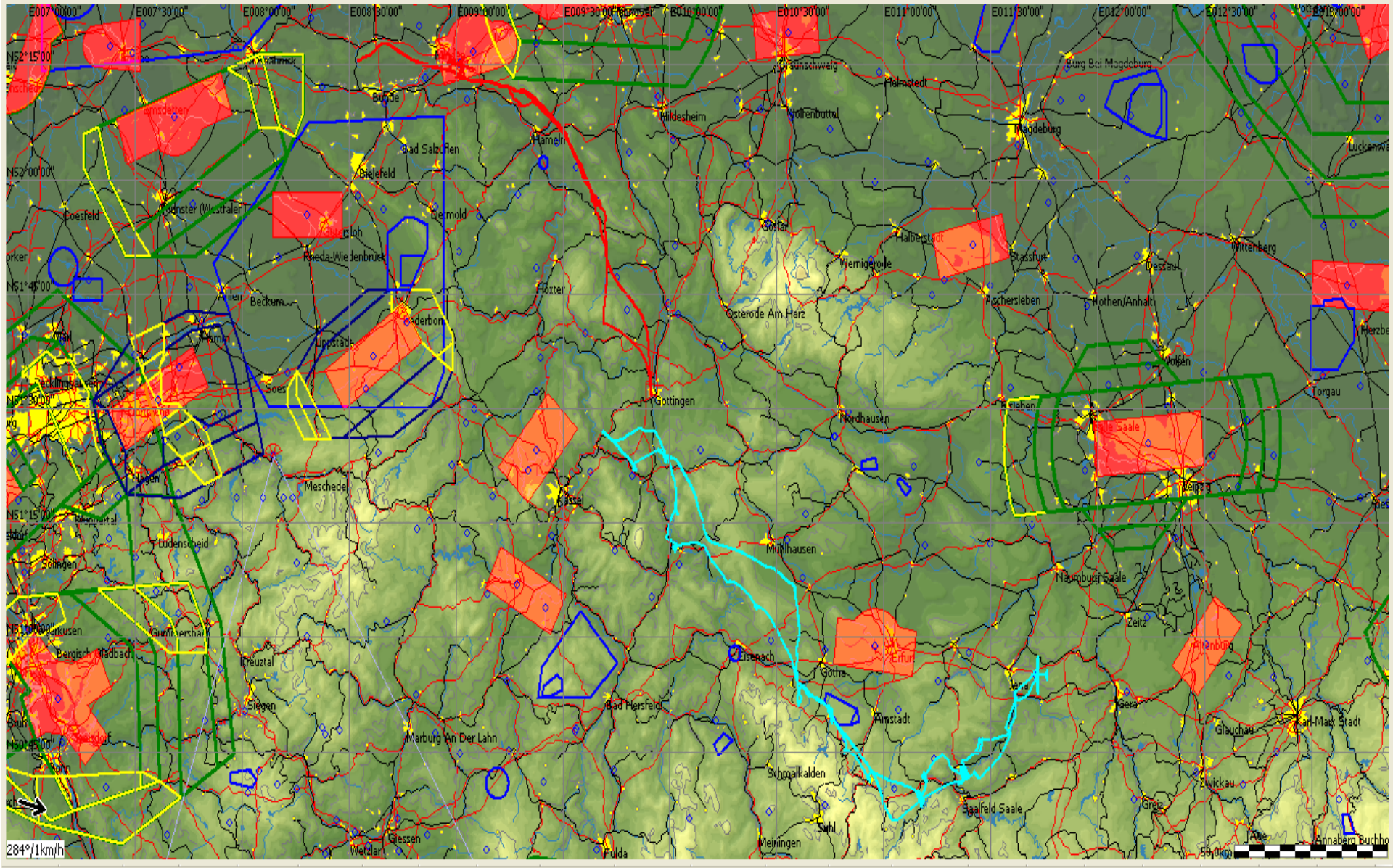
	s [km]	%Kabel	NAnntide	R/C [m/s]	E	Vd [km/h]
Leg1	12.58	0.00	0	0.00	37.55	59.90
Leg2	9.32	41.57	10	0.61	-49.05	19.37
Leg3	14.20	43.32	8	0.63	61.21	32.19
Leg4	138.43	26.64	25	0.87	60.93	54.50
Leg5	73.00	27.34	5	1.26	54.64	99.24
Leg6	22.34	0.00	0	0.00	24.17	90.97
Total	269.87	27.96	49	0.85	54.40	58.00

Dreieck (FAI-OLC):

	s [km]	%Kabel	NAnntide	R/C [m/s]	E	Vd [km/h]
Leg1	8.41	50.91	6	1.18	-22.25	27.53

MSL: 2846m Vario: 0.0 m/s Speed: 142km/h AGL: 2379m Time: 14:37:06





Wellensysteme im Sauerland

Wie sehen weitere Projekte aus?

Wo bekommt man Infos über gemachte oder bevorstehende Wellenflüge?

- Gemeinsames Auffinden neuer Welleneinstiegspunkte, zur Ausdehnung des Fluggebietes
- „Erforschen“ von lokalen Gegebenheiten
 - Anschluss an andere Wellensysteme (Weserbergland)
 - Nutzung von Motorseglern oder Klapptriebwerkclern
 - Dokumentieren!
 - Veröffentlichen auf Portalen wie www.schwerewelle.de
- Facebook Gruppe „Sauerlandwelle“
 - Absprachen über Flugbetriebsorganisation bei Wellenlagen
 - Nutzung gemeinsamer Frequenzen
 - Kontaktaufnahme mit anderen Wellenfliegern
 - Veröffentlichen von Erfolgen/ Flugberichten

René Hanses & Tim Sirok

