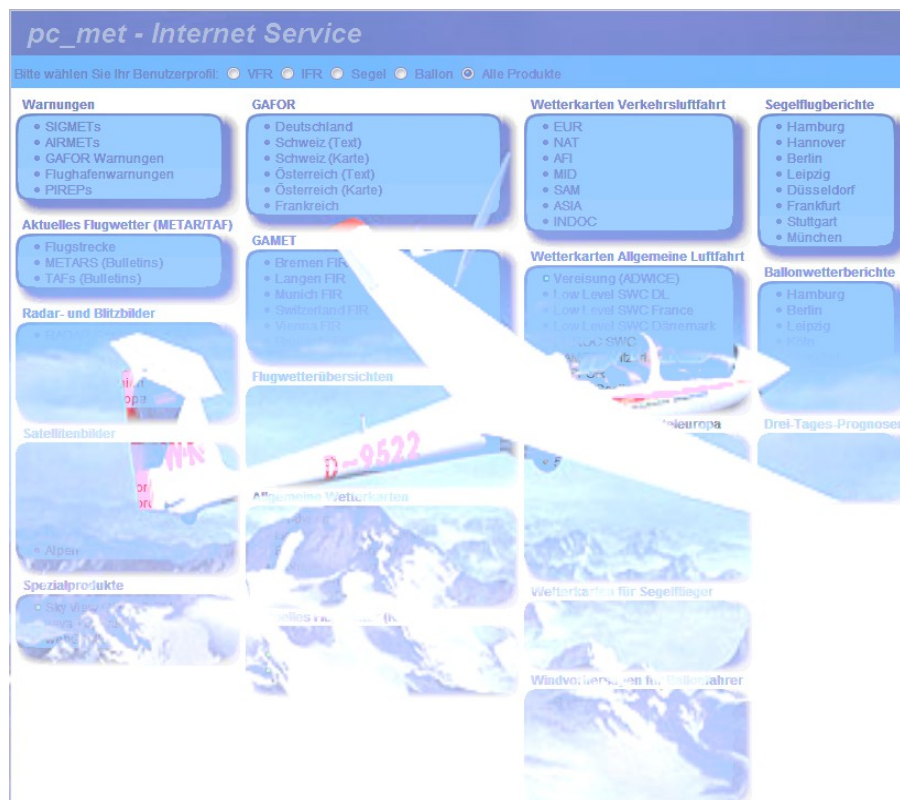


Neue Segelflugprodukte in pc_met

Autor: Michael.Noll@dwd.de und Ralf.Thehos@dwd.de



The screenshot displays the 'pc_met - Internet Service' website interface. At the top, there is a navigation bar with the title 'pc_met - Internet Service' and a user selection prompt: 'Bitte wählen Sie Ihr Benutzerprofil.' Below this, there are radio buttons for 'VFR', 'IFR', 'Segel', 'Ballon', and 'Alle Produkte'. The main content area is organized into a grid of product categories:

- Warnungen**: SIGMETs, AIRMETs, GAFOR Warnungen, Flughafenwarnungen, PIREPs.
- Aktuelles Flugwetter (METAR/TAF)**: Flugstrecke, METARS (Bulletins), TAFs (Bulletins).
- Radar- und Blitzbilder**: Includes a radar image showing a glider.
- Satellitenbilder**: Includes a satellite image of a glider.
- Spezialprodukte**: Sky view, etc.
- GAFOR**: Deutschland, Schweiz (Text), Österreich (Text), Frankreich.
- GAMET**: Bremen FIR, Langen FIR, Munich FIR, Switzerland FIR, Vienna FIR.
- Flugwetterübersichten**: Includes a map of Europe with a glider.
- Allgemeine Wetterkarten**: Includes a map of Europe with a glider.
- Wetterkarten Verkehrsfluffahrt**: EUR, NAT, AFI, MID, SAM, ASIA, INDOC.
- Wetterkarten Allgemeine Luftfahrt**: Vereisung (ADWICE), Low Level SWC DL, Low Level SWC France, Low Level SWC Dänemark.
- Wetterkarten für Segelflieger**: Includes a map of Europe with a glider.
- Windvorhersagen für Ballonfahrer**: Includes a map of Europe with a glider.
- Segelflugberichte**: Hamburg, Hannover, Berlin, Leipzig, Düsseldorf, Frankfurt, Stuttgart, München.
- Ballonwetterberichte**: Hamburg, Berlin, Leipzig, etc.
- Drei-Tages-Prognosen**: Includes a map of Europe with a glider.



Aktuelle Produkte

pc_met - Internet Service

Bitte wählen Sie Ihr Benutzerprofil: VFR IFR Segel Ballon Alle Produkte

Warnungen

- SIGMETs
- AIRMETs
- GAFOR Warnungen
- Flughafenwarnungen
- PIREPs

Aktuelles Flugwetter (METAR/TAF)

- Flugstrecke
- METARS (Bulletins)
- TAFs (Bulletins)

Radar- und Blitzbilder

- RADAR Deutschland
- RADAR Europa
- RADAR Deutschland lokal
- RADAR Spanien
- Blitzkarte Europa

Satellitenbilder

- Europa
- Mitteleuropa
- Deutschland Nordwest
- Deutschland Nordost
- Deutschland Südwest
- Deutschland Südost
- Alpen

Spezialprodukte

- Sky View COSMO-EU
- Java TopTask
- webGAMET

GAFOR

- Deutschland
- Schweiz (Text)
- Schweiz (Karte)
- Österreich (Text)
- Österreich (Karte)
- Frankreich

GAMET

- Bremen FIR
- Langen FIR
- Munich FIR
- Switzerland FIR
- Vienna FIR
- Brussels FIR / weitere

Flugwetterübersichten

- Deutschland Nord
- Deutschland Mitte
- Deutschland Süd
- Schweiz
- Österreich

Allgemeine Wetterkarten

- Analysen
- Bodenvorhersage/Bewölkung/Wetter
- Bodenvorhersage/Temperatur/Wetter
- Höhenvorhersagen
- Meteogramme

Aktuelles Flugwetter (Karten)

- Sicht
- Ceiling/SAT
- Wetter/RADAR

Wetterkarten Verkehrsfluffahrt

- EUR
- NAT
- AFI
- MID
- SAM
- ASIA
- INDOC

Wetterkarten Allgemeine Luftfahrt

- Vereisung (ADWICE)
- Low Level SWC DL
- Low Level SWC France
- Low Level SWC Dänemark
- EUROC SWC
- GAMET Switzerland
- ALPFOR
- Cross-Sections

Wind/Temperatur Mitteleuropa

- Boden
- 500 FT
- 1000 FT
- 2000 FT
- 3000 FT
- FL 050
- FL 100
- FL 180

Wetterkarten für Segelflieger

- Konvektion
- Leewellen
- Sky View COSMO-EU

Windvorhersagen für Ballonfahrer

- Boden
- Boden (Böen)
- 500 m MSL
- 1000 m MSL
- 1500 m MSL
- 2000 m MSL

Segelflugberichte

- Hamburg
- Hannover
- Berlin
- Leipzig
- Düsseldorf
- Frankfurt
- Stuttgart
- München

Ballonwetterberichte

- Hamburg
- Berlin
- Leipzig
- Köln
- Frankfurt
- Stuttgart
- München

Drei-Tages-Prognosen

- DL Nord
- DL Mitte
- DL Süd





Neue Produkte (orange/rot) ab AERO 2013

pc_met - Internet Service

Bitte wählen Sie Ihr Benutzerprofil: VFR IFR Segel Ballon Alle Produkte

<p>Warnungen</p> <ul style="list-style-type: none"> • SIGMETs • AIRMETs • GAFOR Warnungen • Flughafenwarnungen • PIREPs 	<p>GAFOR</p> <ul style="list-style-type: none"> • Deutschland • Schweiz (Text) • Schweiz (Karte) • Österreich (Text) • Österreich (Karte) • Frankreich 	<p>Wetterkarten Verkehrsluftfahrt</p> <ul style="list-style-type: none"> • EUR • NAT • AFI • MID • SAM • ASIA • INDOC 	<p>Segelflugberichte</p> <ul style="list-style-type: none"> • Hamburg • Hannover • Berlin • Leipzig • Düsseldorf • Frankfurt • Stuttgart • München
<p>Aktuelles Flugwetter (METAR/TAF)</p> <ul style="list-style-type: none"> • Flugstrecke • METARS (Bulletins) • TAFs (Bulletins) 	<p>GAMET</p> <ul style="list-style-type: none"> • Bremen FIR • Langen FIR • Munich FIR • Switzerland FIR • Vienna FIR • Brussels FIR / weitere 	<p>Wetterkarten Allgemeine Luftfahrt</p> <ul style="list-style-type: none"> • Vereisung (ADWICE) • Low Level SWC DL • Low Level SWC France • Low Level SWC Dänemark • EUROCC SWC • GAMET Switzerland • ALPFOR • Cross-Sections • Cross-Sections neu 	<p>Ballonwetterberichte</p> <ul style="list-style-type: none"> • Hamburg • Berlin • Leipzig • Köln • Frankfurt • Stuttgart • München
<p>Radar- und Blitzbilder</p> <ul style="list-style-type: none"> • RADAR Deutschland • RADAR Europa • RADAR Deutschland lokal • RADAR Spanien • Blitzkarte Europa 	<p>Flugwetterübersichten</p> <ul style="list-style-type: none"> • Deutschland Nord • Deutschland Mitte • Deutschland Süd • Schweiz • Österreich 	<p>Wind/Temperatur Mitteleuropa</p> <ul style="list-style-type: none"> • Boden • 500 FT • 1000 FT • 2000 FT • 3000 FT • FL 050 • FL 100 • FL 180 	<p>Drei-Tages-Prognosen</p> <ul style="list-style-type: none"> • DL Nord • DL Mitte • DL Süd
<p>Satellitenbilder</p> <ul style="list-style-type: none"> • Europa • Mitteleuropa • Deutschland Nordwest • Deutschland Nordost • Deutschland Südwest • Deutschland Südost • Alpen 	<p>Allgemeine Wetterkarten</p> <ul style="list-style-type: none"> • Analysen • Bodenvorhersage/Bewölkung/Wetter • Bodenvorhersage/Temperatur/Wetter • Höhenvorhersagen • Meteogramme • Vertikalprofile 	<p>Wetterkarten für Segelflieger</p> <ul style="list-style-type: none"> • Konvektion • Leewellen • Cross-Sections Vertikalbewegung • Spezialprodukte Namibia • Sky View COSMO-EU 	
<p>Spezialprodukte</p> <ul style="list-style-type: none"> • Sky View COSMO-EU • Java TopTask • Java TopTask Version 1.56 • webGAMET 	<p>Aktuelles Flugwetter (Karten)</p> <ul style="list-style-type: none"> • Sicht • Ceiling/SAT • Wetter/RADAR • Mittelwind und Böen 	<p>Windvorhersagen für Ballonfahrer</p> <ul style="list-style-type: none"> • Boden • Boden (Böen) • 500 m MSL • 1000 m MSL • 1500 m MSL • 2000 m MSL 	
<p>Migrationsstatus Legende</p> <ul style="list-style-type: none"> • Keine Migration notwendig • Migration noch nicht begonnen • Favorit in Jira eingestellt • Favorit auf Ostseite (Evaluierung) • auf Westseite (Evaluierung) • Neue operationelle Produkte für AERO 2013 			



Bitte wählen Sie Ihr Benutzerprofil: VFR IFR Segel Ballon Alle Produkte

Warnungen

- SIGMETs
- AIRMETs
- GAFOR Warnungen
- Flughafenwarnungen
- PIREPs

Aktuelles Flugwetter (METAR/TAF)

- Flugstrecke
- METARS (Bulletins)
- TAFs (Bulletins)

Radar- und Blitzbilder

- RADAR Deutschland
- RADAR Europa
- RADAR Deutschland lokal
- RADAR Spanien
- Blitzkarte Europa

Satellitenbilder

- Europa
- Mitteleuropa
- Deutschland Nordwest
- Deutschland Nordost
- Deutschland Südwest
- Deutschland Südost
- Alpen

Spezialprodukte

- Sky View COSMO-EU
- Java TopTask
- **Java TopTask Version 1.56**
- webGAMET

Migrationsstatus Legende

- Keine Migration notwendig
- Migration noch nicht begonnen
- Favorit in Jira eingestellt
- Favorit auf Ostseite (Evaluierung)
- auf Westseite (Evaluierung)
- Neue operationelle Produkte für AERO 2013

GAFOR

- Deutschland
- Schweiz (Text)
- Schweiz (Karte)
- Österreich (Text)
- Österreich (Karte)
- Frankreich

GAMET

- Bremen FIR
- Langen FIR
- Munich FIR
- Switzerland FIR
- Vienna FIR
- Brussels FIR / weitere

Flugwetterübersichten

- Deutschland Nord
- Deutschland Mitte
- Deutschland Süd
- Schweiz
- Österreich

Allgemeine Wetterkarten

- Analysen
- Bodenvorhersage/Bewölkung/Wetter
- Bodenvorhersage/Temperatur/Wetter
- Höhenvorhersagen
- Meteogramme
- **Vertikalprofile**

Aktuelles Flugwetter (Karten)

- Sicht
- Ceiling/SAT
- Wetter/RADAR
- **Mittelwind und Böen**

Wetterkarten Verkehrsfluffahrt

- EUR
- NAT
- AFI
- MID
- SAM
- ASIA
- INDOC

Wetterkarten Allgemeine Luftfahrt

- Vereisung (ADWICE)
- Low Level SWC DL
- Low Level SWC France
- Low Level SWC Dänemark
- EURO SWC
- GAMET Switzerland
- ALPFOR
- Cross-Sections
- **Cross-Sections neu**

Wind/Temperatur Mitteleuropa

- Boden
- 500 FT
- 1000 FT
- 2000 FT
- 3000 FT
- FL 050
- FL 100
- FL 180

Wetterkarten für Segelflieger

- Konvektion
- Leewellen
- **Cross-Sections Vertikalbewegung**
- **Spezialprodukte Namibia**
- Sky View COSMO-EU

Windvorhersagen für Ballonfahrer

- Boden
- Boden (Böen)
- 500 m MSL
- 1000 m MSL
- 1500 m MSL
- 2000 m MSL

Segelflugberichte

- Hamburg
- Hannover
- Berlin
- Leipzig
- Düsseldorf
- Frankfurt
- Stuttgart
- München

Ballonwetterberichte

- Hamburg
- Berlin
- Leipzig
- Köln
- Frankfurt
- Stuttgart
- München

Drei-Tages-Prognosen

- DL Nord
- DL Mitte
- DL Süd

Bitte wählen Sie Ihr Benutzerprofil: VFR IFR Segel Ballon Alle Produkte

Warnungen

- SIGMETs
- AIRMETs
- GAFOR Warnungen
- Flughafenwarnungen
- PIREPs

Aktuelles Flugwetter (METAR/TAF)

- Flugstrecke
- METARS (Bulletins)
- TAFs (Bulletins)

Radar- und Blitzbilder

- RADAR Deutschland
- RADAR Europa
- RADAR Deutschland lokal
- RADAR Spanien
- Blitzkarte Europa

Satellitenbilder

- Europa
- Mitteleuropa
- Deutschland Nordwest
- Deutschland Nordost
- Deutschland Südwest
- Deutschland Südost
- Alpen

Spezialprodukte

- Sky View COSMO-EU
- Java TopTask
- Java TopTask Version 1.56
- webGAMET

Migrationsstatus Legende

- Keine Migration notwendig
- Migration noch nicht begonnen
- Favorit in Jira eingestellt
- Favorit auf Ostseite (Evaluierung)
- auf Westseite (Evaluierung)
- Neue operationelle Produkte für AERO 2013

GAFOR

- Deutschland
- Schweiz (Text)
- Schweiz (Karte)
- Österreich (Text)
- Österreich (Karte)
- Frankreich

GAMET

- Bremen FIR
- Langen FIR
- Munich FIR
- Switzerland FIR
- Vienna FIR
- Brussels FIR / weitere

Flugwetterübersichten

- Deutschland Nord
- Deutschland Mitte
- Deutschland Süd
- Schweiz
- Österreich

Allgemeine Wetterkarten

- Analysen
- Bodenvorhersage/Bewölkung/Wetter
- Bodenvorhersage/Temperatur/Wetter
- Höhenvorhersagen
- Meteogramme
- Vertikalprofile

Aktuelles Flugwetter (Karten)

- Sicht
- Ceiling/SAT
- Wetter/RADAR
- Mittelwind und Böen

Wetterkarten Verkehrsfluffahrt

- EUR
- NAT
- AFI
- MID
- SAM
- ASIA
- INDOC

Wetterkarten Allgemeine Luftfahrt

- Vereisung (ADWICE)
- Low Level SWC DL
- Low Level SWC France
- Low Level SWC Dänemark
- EURO SWC
- GAMET Switzerland
- ALPFOR
- Cross-Sections
- Cross-Sections neu

Wind/Temperatur Mitteleuropa

- Boden
- 500 FT
- 1000 FT
- 2000 FT
- 3000 FT
- FL 050
- FL 100
- FL 180

Wetterkarten für Segelflieger

- Konvektion
- Leewellen
- Cross-Sections Vertikalbewegung
- Spezialprodukte Namibia
- Sky View COSMO-EU

Windvorhersagen für Ballonfahrer

- Boden
- Boden (Böen)
- 500 m MSL
- 1000 m MSL
- 1500 m MSL
- 2000 m MSL

Segelflugberichte

- Hamburg
- Hannover
- Berlin
- Leipzig
- Düsseldorf
- Frankfurt
- Stuttgart
- München

Ballonwetterberichte

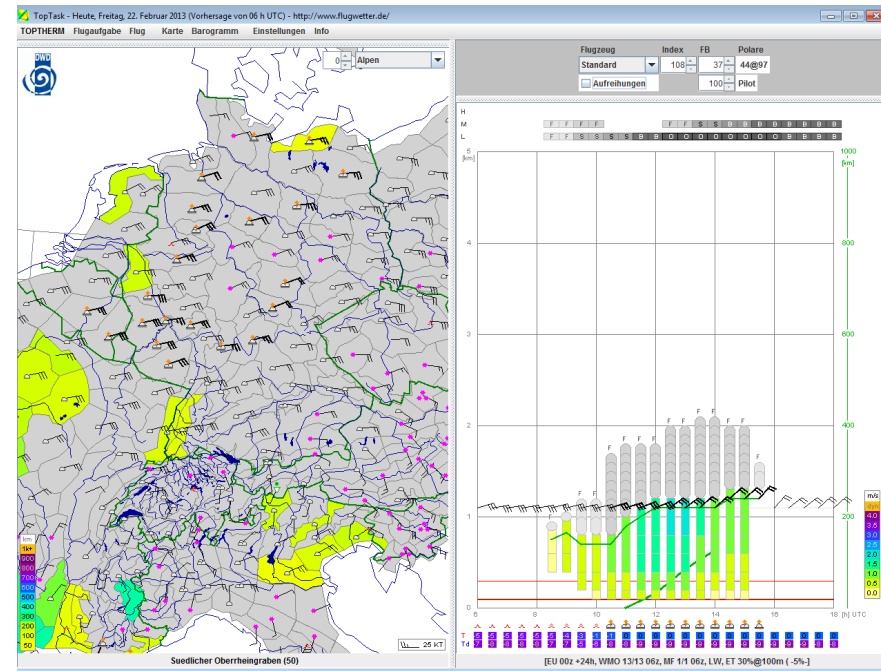
- Hamburg
- Berlin
- Leipzig
- Köln
- Frankfurt
- Stuttgart
- München

Drei-Tages-Prognosen

- DL Nord
- DL Mitte
- DL Süd

Java TopTask Version 1.56

- Änderungen Version 1.56 (Auszug)
 - Darstellung Wettersymbole : größer
 - Handling von Aufgaben verbessert
 - Handling von Wendepunkten verbessert
 - Tabelle mit Überflugzeiten
- Weitere Planungen Version 2.0
 - Darstellung von Lufträumen
 - Drucken von Flugplänen
 - Wind-, Temperatur und Feuchteprofil



Bitte wählen Sie Ihr Benutzerprofil: VFR IFR Segel Ballon Alle Produkte

Warnungen

- SIGMETs
- AIRMETs
- GAFOR Warnungen
- Flughafenwarnungen
- PIREPs

Aktuelles Flugwetter (METAR/TAF)

- Flugstrecke
- METARS (Bulletins)
- TAFs (Bulletins)

Radar- und Blitzbilder

- RADAR Deutschland
- RADAR Europa
- RADAR Deutschland lokal
- RADAR Spanien
- Blitzkarte Europa

Satellitenbilder

- Europa
- Mitteleuropa
- Deutschland Nordwest
- Deutschland Nordost
- Deutschland Südwest
- Deutschland Südost
- Alpen

Spezialprodukte

- Sky View COSMO-EU
- Java TopTask
- Java TopTask Version 1.56
- webGAMET

Migrationsstatus Legende

- Keine Migration notwendig
- Migration noch nicht begonnen
- Favorit in Jira eingestellt
- Favorit auf Ostseite (Evaluierung)
- auf Westseite (Evaluierung)
- Neue operationelle Produkte für AERO 2013

GAFOR

- Deutschland
- Schweiz (Text)
- Schweiz (Karte)
- Österreich (Text)
- Österreich (Karte)
- Frankreich

GAMET

- Bremen FIR
- Langen FIR
- Munich FIR
- Switzerland FIR
- Vienna FIR
- Brussels FIR / weitere

Flugwetterübersichten

- Deutschland Nord
- Deutschland Mitte
- Deutschland Süd
- Schweiz
- Österreich

Allgemeine Wetterkarten

- Analysen
- Bodenvorhersage/Bewölkung/Wetter
- Bodenvorhersage/Temperatur/Wetter
- Höhenvorhersagen
- Meteogramme
- Vertikalprofile

Aktuelles Flugwetter (Karten)

- Sicht
- Ceiling/SAT
- Wetter/RADAR
- Mittelwind und Böen

Wetterkarten Verkehrsfluffahrt

- EUR
- NAT
- AFI
- MID
- SAM
- ASIA
- INDOC

Wetterkarten Allgemeine Luftfahrt

- Vereisung (ADWICE)
- Low Level SWC DL
- Low Level SWC France
- Low Level SWC Dänemark
- EURO SWC
- GAMET Switzerland
- ALPFOR
- Cross-Sections
- Cross-Sections neu

Wind/Temperatur Mitteleuropa

- Boden
- 500 FT
- 1000 FT
- 2000 FT
- 3000 FT
- FL 050
- FL 100
- FL 180

Wetterkarten für Segelflieger

- Konvektion
- Leewellen
- Cross-Sections Vertikalbewegung
- Spezialprodukte Namibia
- Sky View COSMO-EU

Windvorhersagen für Ballonfahrer

- Boden
- Boden (Böen)
- 500 m MSL
- 1000 m MSL
- 1500 m MSL
- 2000 m MSL

Segelflugberichte

- Hamburg
- Hannover
- Berlin
- Leipzig
- Düsseldorf
- Frankfurt
- Stuttgart
- München

Ballonwetterberichte

- Hamburg
- Berlin
- Leipzig
- Köln
- Frankfurt
- Stuttgart
- München

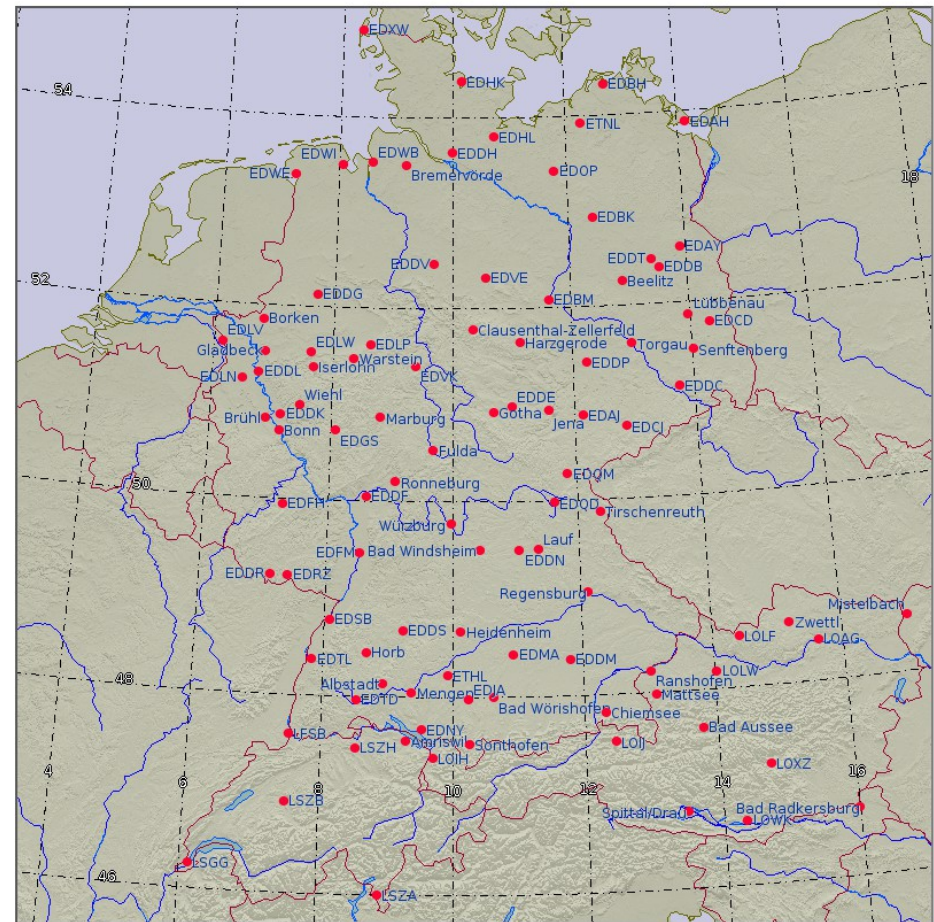
Drei-Tages-Prognosen

- DL Nord
- DL Mitte
- DL Süd

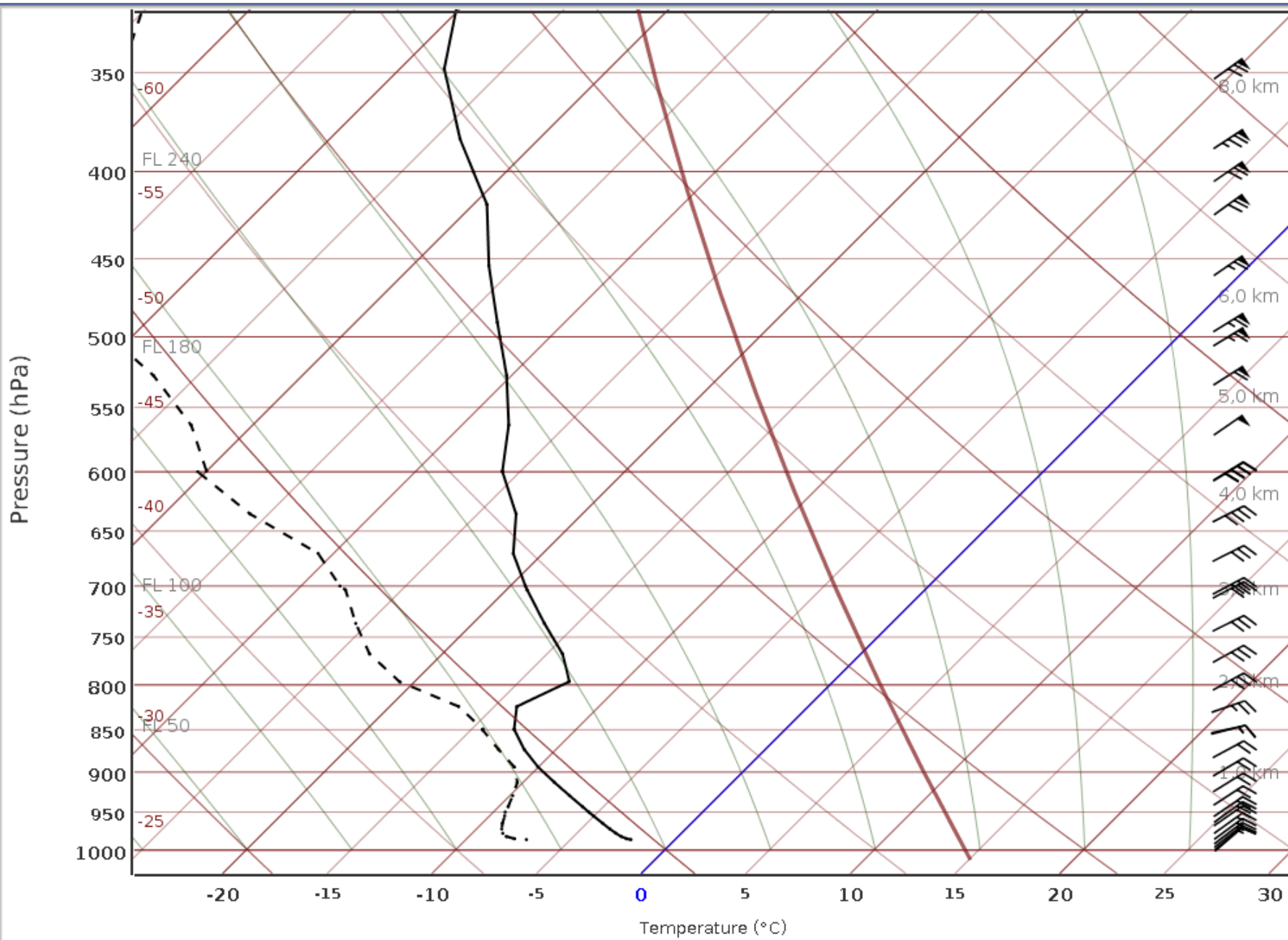
Vertikalprofile (TEMPS)

- Bisher nur in der pc_met Software
- Ab AERO auch in pc_met Internet
 - Aktuelle Profile (Messwerte)
 - Vorhersageprofile
 - Ca. 120 Orte in Europa
 - Vorhersage bis 78 Stunden (COSMO-EU)
 - Darstellung von Temperatur, Feuchte und Windprofil

Vertikalprofile Mitteleuropa (experimentelles Produkt)



Vertikalprofil - bitte Ort auswählen und anklicken



Temperature
 Dewpoint
 <2.5
 5
 10
 25
 50
 70 kt Windbarbs

VT:12 UTC Fri 22 Feb [COSMO-EU 2013-02-22 00 UTC + 12 h]
 Prognostic Sounding Wiehltalbrücke





Vertikalprofile (TEMPS)

- Keine interaktive Analyse (zusätzliche Vertikalprofile von Wind, Scorerparameter, Thermikanalyse) wie in der pmet-Software
- Vertikalprofile in den Grafiken sind prinzipiell denkbar



Bitte wählen Sie Ihr Benutzerprofil: VFR IFR Segel Ballon Alle Produkte

Warnungen

- SIGMETs
- AIRMETs
- GAFOR Warnungen
- Flughafenwarnungen
- PIREPs

Aktuelles Flugwetter (METAR/TAF)

- Flugstrecke
- METARS (Bulletins)
- TAFs (Bulletins)

Radar- und Blitzbilder

- RADAR Deutschland
- RADAR Europa
- RADAR Deutschland lokal
- RADAR Spanien
- Blitzkarte Europa

Satellitenbilder

- Europa
- Mitteleuropa
- Deutschland Nordwest
- Deutschland Nordost
- Deutschland Südwest
- Deutschland Südost
- Alpen

Spezialprodukte

- Sky View COSMO-EU
- Java TopTask
- Java TopTask Version 1.56
- webGAMET

Migrationsstatus Legende

- Keine Migration notwendig
- Migration noch nicht begonnen
- Favorit in Jira eingestellt
- Favorit auf Ostseite (Evaluierung)
- auf Westseite (Evaluierung)
- Neue operationelle Produkte für AERO 2013

GAFOR

- Deutschland
- Schweiz (Text)
- Schweiz (Karte)
- Österreich (Text)
- Österreich (Karte)
- Frankreich

GAMET

- Bremen FIR
- Langen FIR
- Munich FIR
- Switzerland FIR
- Vienna FIR
- Brussels FIR / weitere

Flugwetterübersichten

- Deutschland Nord
- Deutschland Mitte
- Deutschland Süd
- Schweiz
- Österreich

Allgemeine Wetterkarten

- Analysen
- Bodenvorhersage/Bewölkung/Wetter
- Bodenvorhersage/Temperatur/Wetter
- Höhenvorhersagen
- Meteogramme
- Vertikalprofile

Aktuelles Flugwetter (Karten)

- Sicht
- Ceiling/SAT
- Wetter/RADAR
- Mittelwind und Böen

Wetterkarten Verkehrsfluffahrt

- EUR
- NAT
- AFI
- MID
- SAM
- ASIA
- INDOC

Wetterkarten Allgemeine Luftfahrt

- Vereisung (ADWICE)
- Low Level SWC DL
- Low Level SWC France
- Low Level SWC Dänemark
- EURO SWC
- GAMET Switzerland
- ALPFOR
- Cross-Sections
- Cross-Sections neu

Wind/Temperatur Mitteleuropa

- Boden
- 500 FT
- 1000 FT
- 2000 FT
- 3000 FT
- FL 050
- FL 100
- FL 180

Wetterkarten für Segelflieger

- Konvektion
- Leewellen
- Cross-Sections Vertikalbewegung
- Spezialprodukte Namibia
- Sky View COSMO-EU

Windvorhersagen für Ballonfahrer

- Boden
- Boden (Böen)
- 500 m MSL
- 1000 m MSL
- 1500 m MSL
- 2000 m MSL

Segelflugberichte

- Hamburg
- Hannover
- Berlin
- Leipzig
- Düsseldorf
- Frankfurt
- Stuttgart
- München

Ballonwetterberichte

- Hamburg
- Berlin
- Leipzig
- Köln
- Frankfurt
- Stuttgart
- München

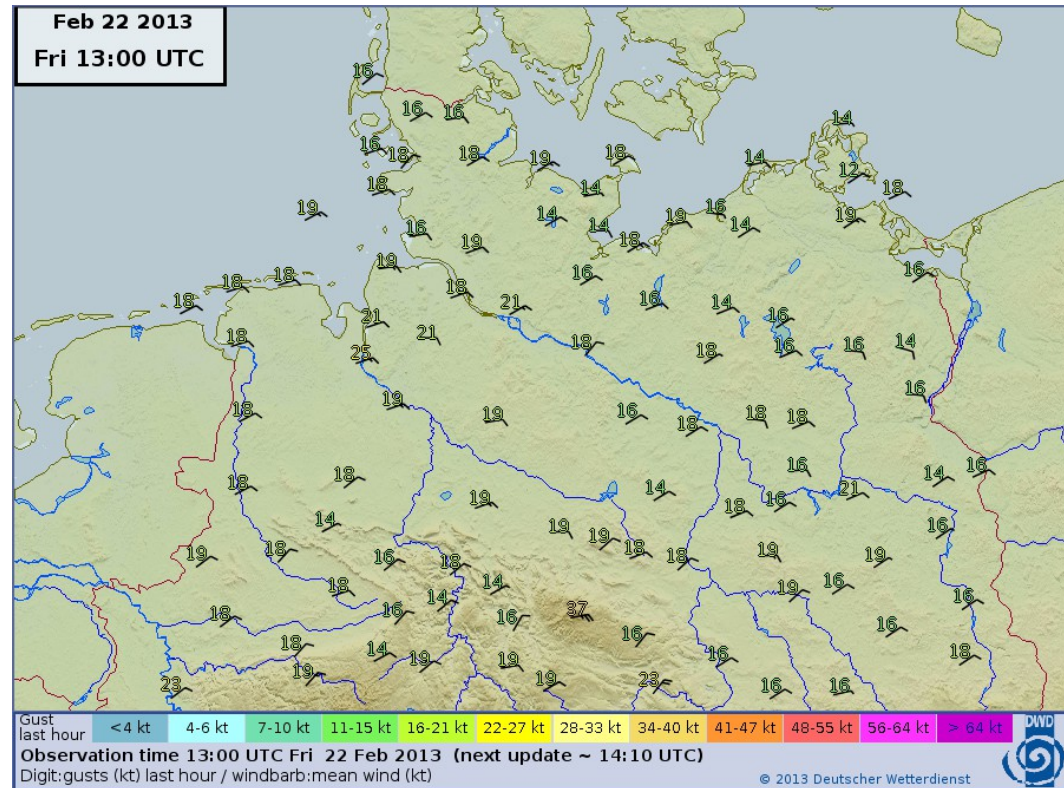
Drei-Tages-Prognosen

- DL Nord
- DL Mitte
- DL Süd



Mittelwind und Böen

- Stündliche Werte von Mittelwind und Böen der letzten Stunde
- 4 geographische Bereiche:
Deutschland gesamt
Nord
Mitte
Süd



Bitte wählen Sie Ihr Benutzerprofil: VFR IFR Segel Ballon Alle Produkte

Warnungen

- SIGMETs
- AIRMETs
- GAFOR Warnungen
- Flughafenwarnungen
- PIREPs

Aktuelles Flugwetter (METAR/TAF)

- Flugstrecke
- METARS (Bulletins)
- TAFs (Bulletins)

Radar- und Blitzbilder

- RADAR Deutschland
- RADAR Europa
- RADAR Deutschland lokal
- RADAR Spanien
- Blitzkarte Europa

Satellitenbilder

- Europa
- Mitteleuropa
- Deutschland Nordwest
- Deutschland Nordost
- Deutschland Südwest
- Deutschland Südost
- Alpen

Spezialprodukte

- Sky View COSMO-EU
- Java TopTask
- Java TopTask Version 1.56
- webGAMET

Migrationsstatus Legende

- Keine Migration notwendig
- Migration noch nicht begonnen
- Favorit in Jira eingestellt
- Favorit auf Ostseite (Evaluierung)
- auf Westseite (Evaluierung)
- Neue operationelle Produkte für AERO 2013

GAFOR

- Deutschland
- Schweiz (Text)
- Schweiz (Karte)
- Österreich (Text)
- Österreich (Karte)
- Frankreich

GAMET

- Bremen FIR
- Langen FIR
- Munich FIR
- Switzerland FIR
- Vienna FIR
- Brussels FIR / weitere

Flugwetterübersichten

- Deutschland Nord
- Deutschland Mitte
- Deutschland Süd
- Schweiz
- Österreich

Allgemeine Wetterkarten

- Analysen
- Bodenvorhersage/Bewölkung/Wetter
- Bodenvorhersage/Temperatur/Wetter
- Höhenvorhersagen
- Meteogramme
- Vertikalprofile

Aktuelles Flugwetter (Karten)

- Sicht
- Ceiling/SAT
- Wetter/RADAR
- Mittelwind und Böen

Wetterkarten Verkehrsfluffahrt

- EUR
- NAT
- AFI
- MID
- SAM
- ASIA
- INDOC

Wetterkarten Allgemeine Luftfahrt

- Vereisung (ADWICE)
- Low Level SWC DL
- Low Level SWC France
- Low Level SWC Dänemark
- EURO SWC
- GAMET Switzerland
- ALPFOR
- Cross-Sections
- Cross-Sections neu

Wind/Temperatur Mitteleuropa

- Boden
- 500 FT
- 1000 FT
- 2000 FT
- 3000 FT
- FL 050
- FL 100
- FL 180

Wetterkarten für Segelflieger

- Konvektion
- Leewellen
- Cross-Sections Vertikalbewegung
- Spezialprodukte Namibia
- Sky View COSMO-EU

Windvorhersagen für Ballonfahrer

- Boden
- Boden (Böen)
- 500 m MSL
- 1000 m MSL
- 1500 m MSL
- 2000 m MSL

Segelflugberichte

- Hamburg
- Hannover
- Berlin
- Leipzig
- Düsseldorf
- Frankfurt
- Stuttgart
- München

Ballonwetterberichte

- Hamburg
- Berlin
- Leipzig
- Köln
- Frankfurt
- Stuttgart
- München

Drei-Tages-Prognosen

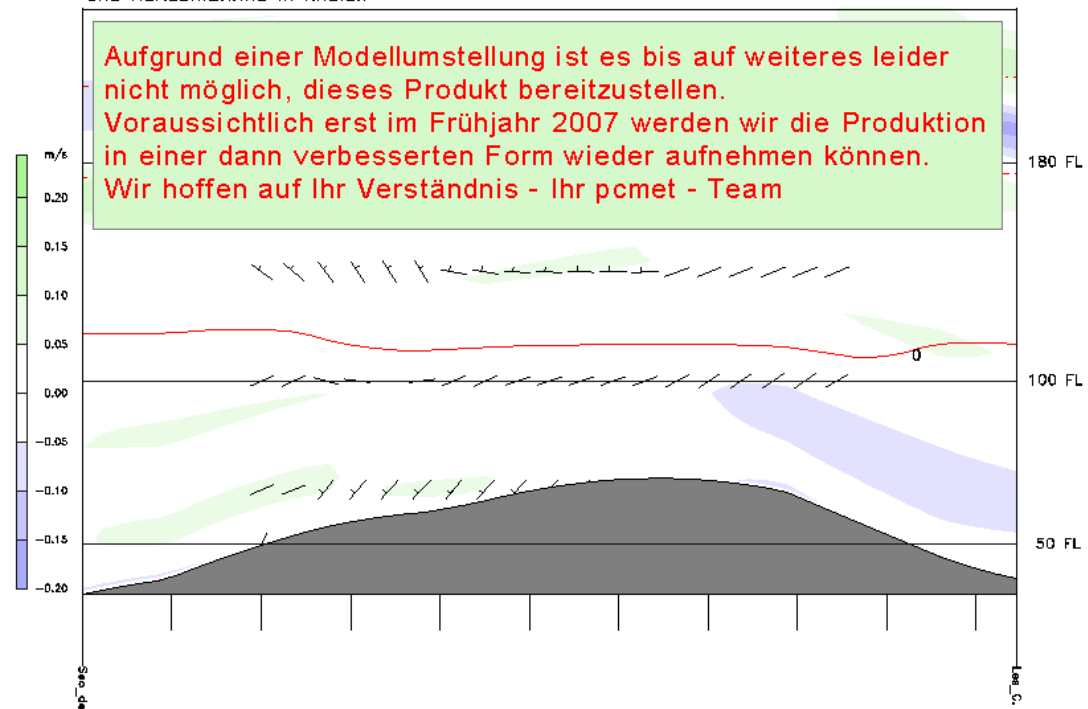
- DL Nord
- DL Mitte
- DL Süd

Cross-Sections für Vertikalbewegung

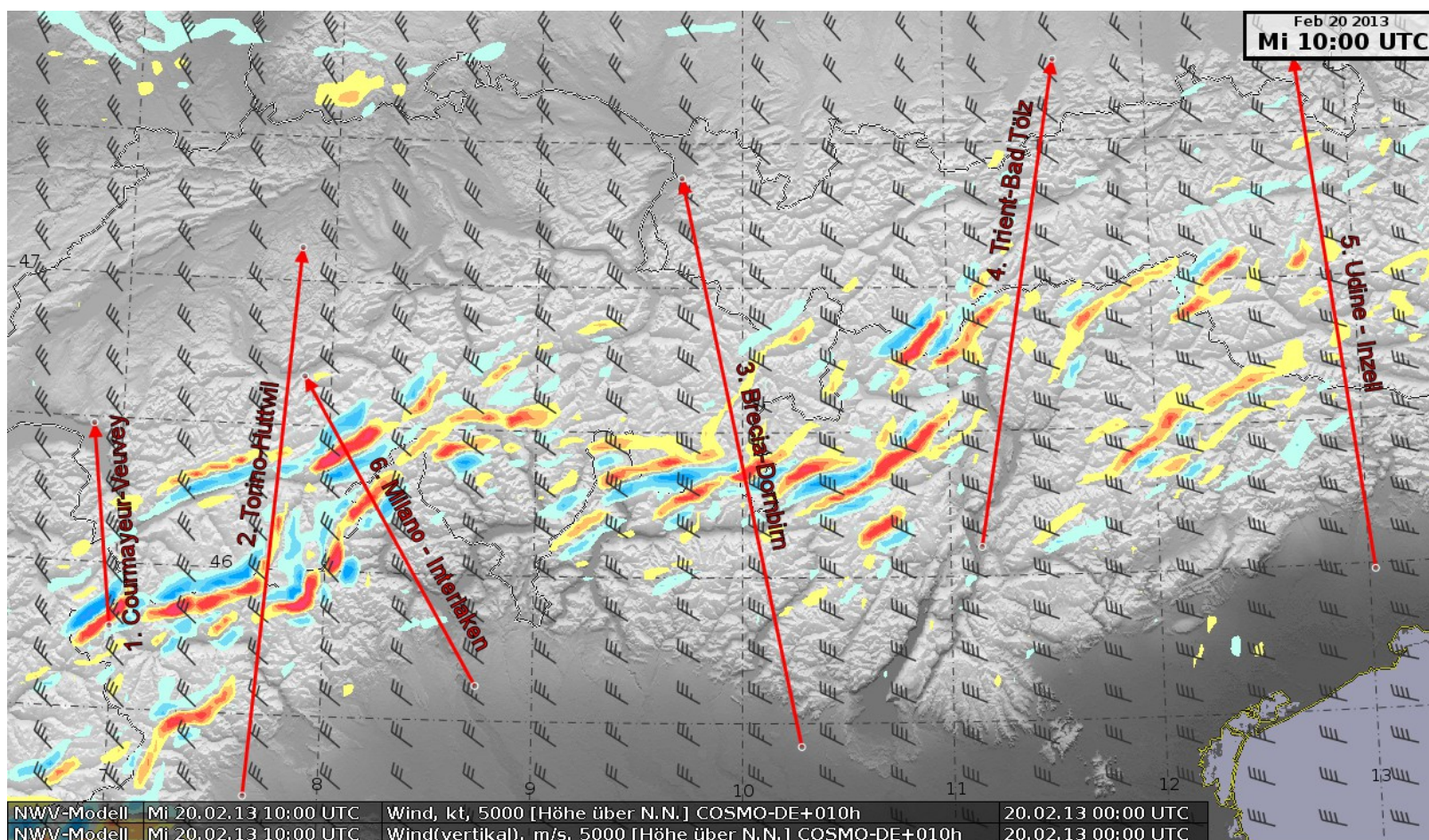
- Sind 2006 aus der pc_met Software verschwunden
- Waren damals für Wellenflieger interessant
- Wiedereinführung mit zusätzlichen Information asap

Andorra am 28.09.2005 00 + 03UTC
Isolinien: Temperatur in Grad C
Farbflächen: Vertikalgeschwindigkeit in m/s
und Horizontalwind in Knoten

Experimentelle Vorhersage (LM)

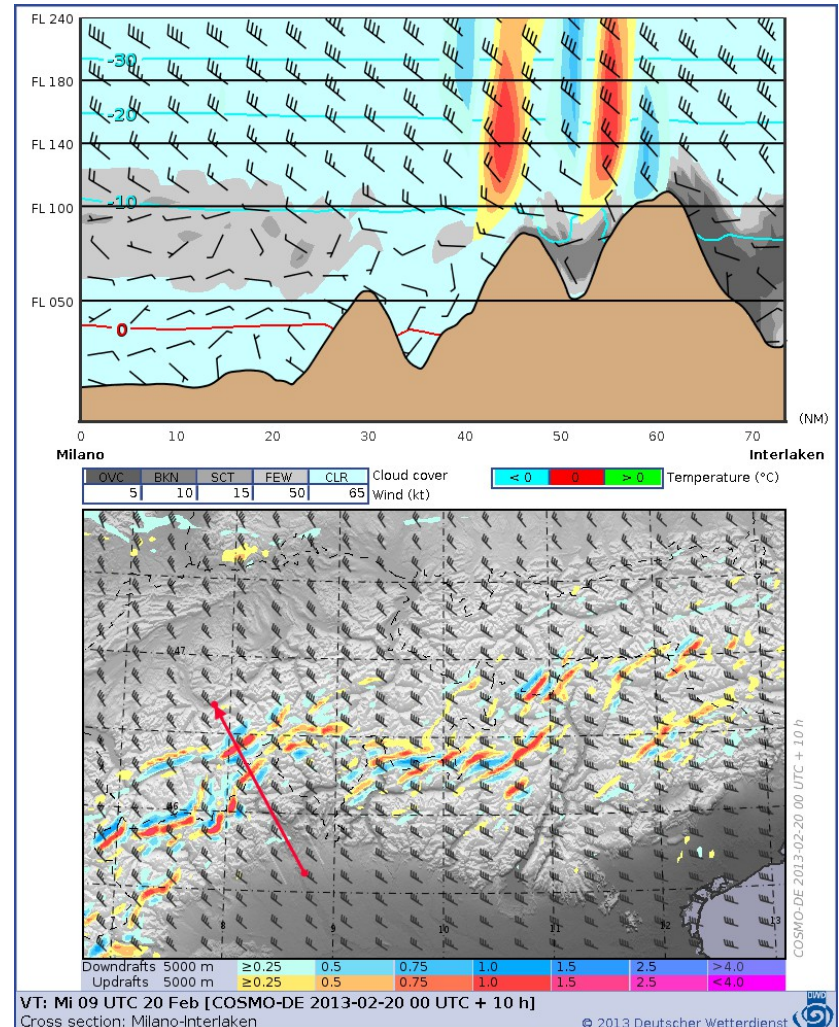


Cross-Sections für Vertikalbewegung : 5 Alpenschnitte



Cross-Section : Milano-Interlaken

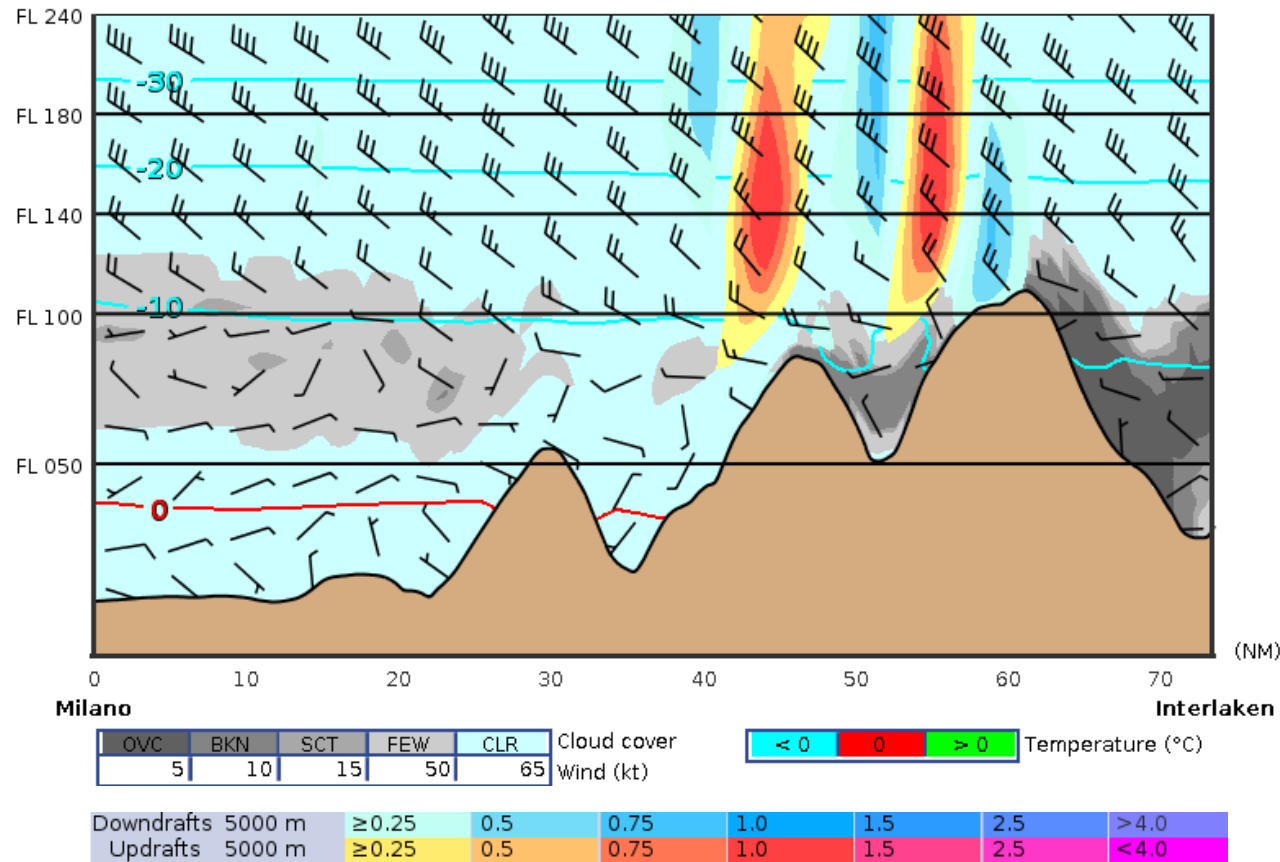
- Modell : COSMO-DE, 2.8 km
- Vorhersageleistung : stündlich bis 21 h
- Aktualisierung alle 3 Stunden
- Bild oben : Vertikalprofil
- Bild unten : Geographisches Umfeld und Vertikalgeschwindigkeit



Cross-Section : Mailand-Interlaken

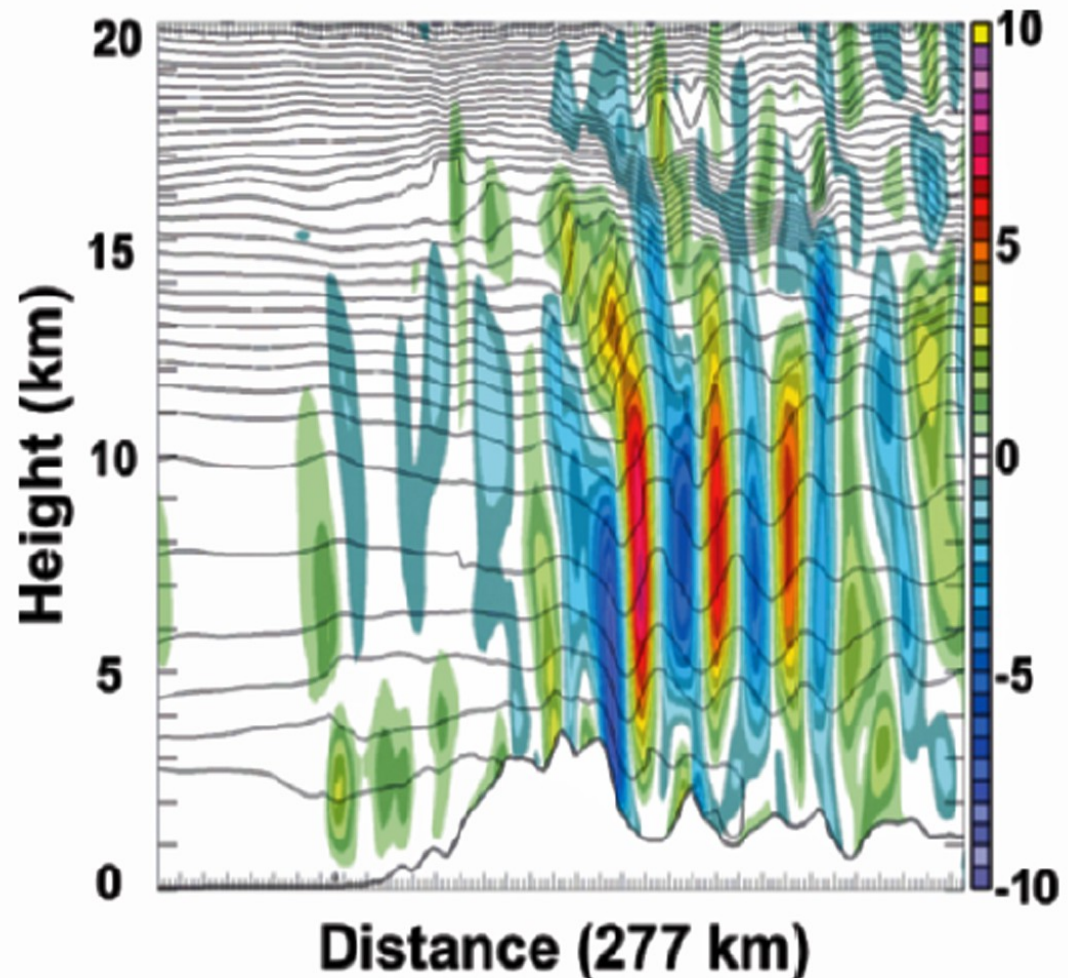
- Vertikalbewegung m/s
- Bedeckungsgrad auf Modellflächen
- Temperaturverlauf
- Vertikales Windprofil

- Zusätzlich geplant:
- Vertikalprofil von Windgeschwindigkeit und Scorer-Parameter



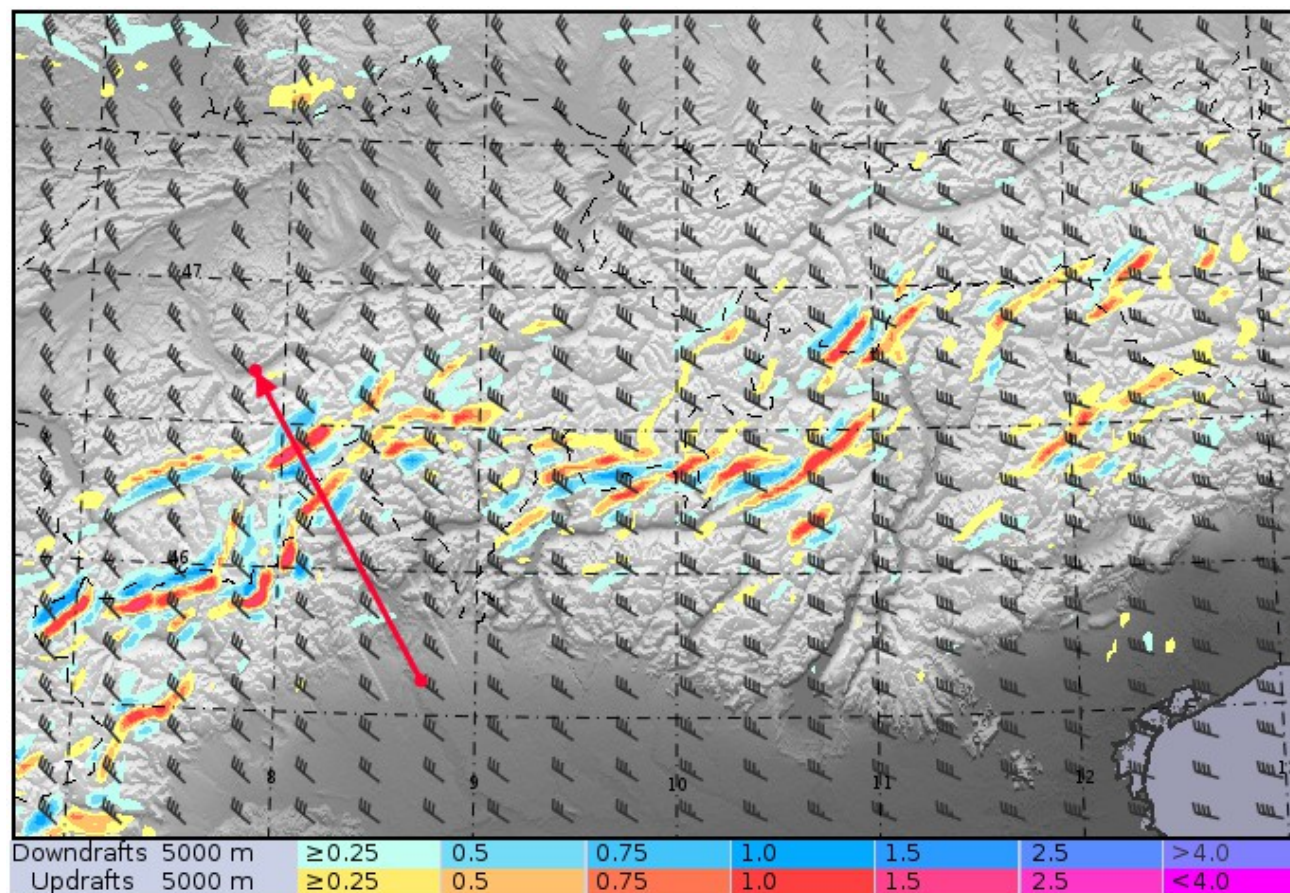
Vorschlag von Rene Heise: Potentielle Temperatur

- Stromlinien sichtbar
- Sehr anschaulich



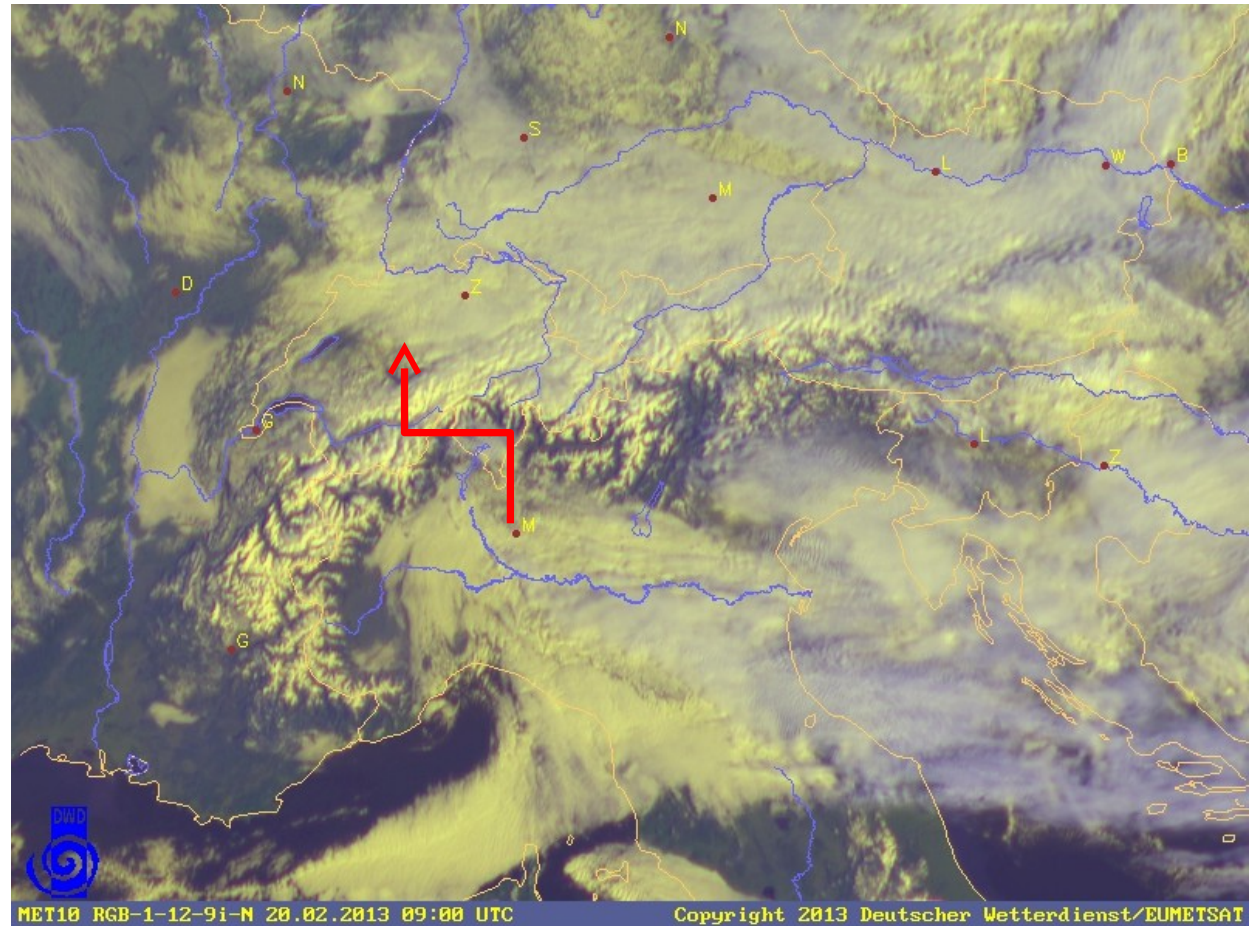
Cross-Section : Mailand-Interlaken

- Vertikalbewegung m/s
- Wind in 5000 m MSL



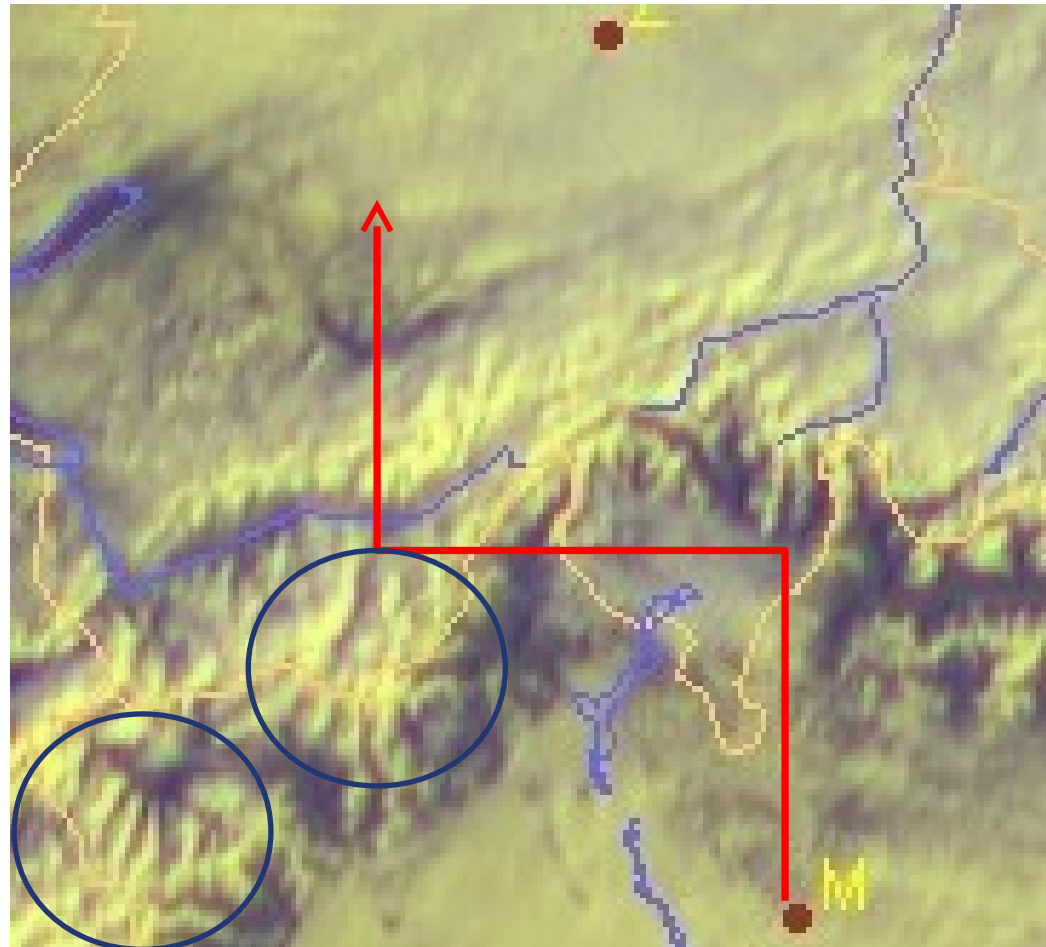
Cross-Section : Mailand-Interlaken Satellitenbild

- Staubewölkung im Norden erkennbar
- Dünne Schichtbewölkung in der Poebene
- Dazwischen geringe Bewölkung mit wellenartigen Strukturen



Cross-Section : Mailand-Interlaken Satellitenbild

- Staubewölkung im Norden erkennbar
- Dünne Schichtbewölkung in der Poebene
- Dazwischen geringe Bewölkung mit wellenartigen Strukturen



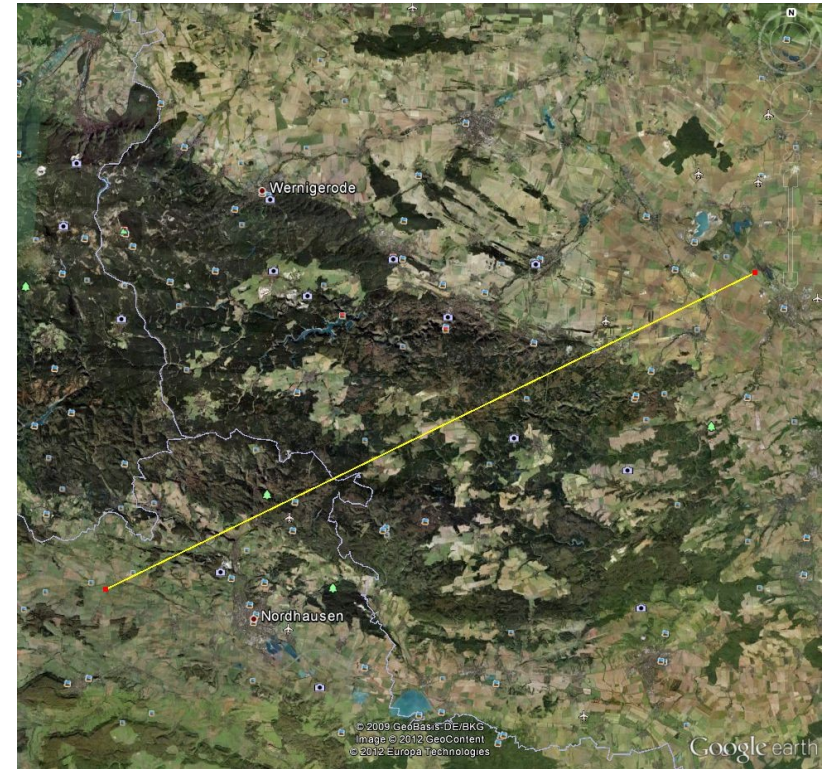
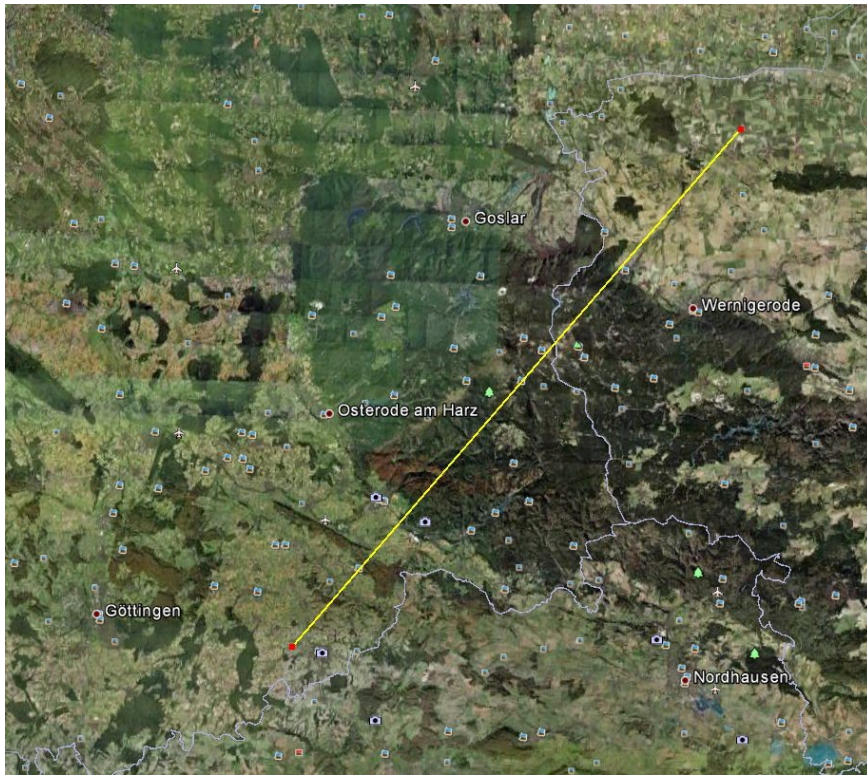


Diskussion

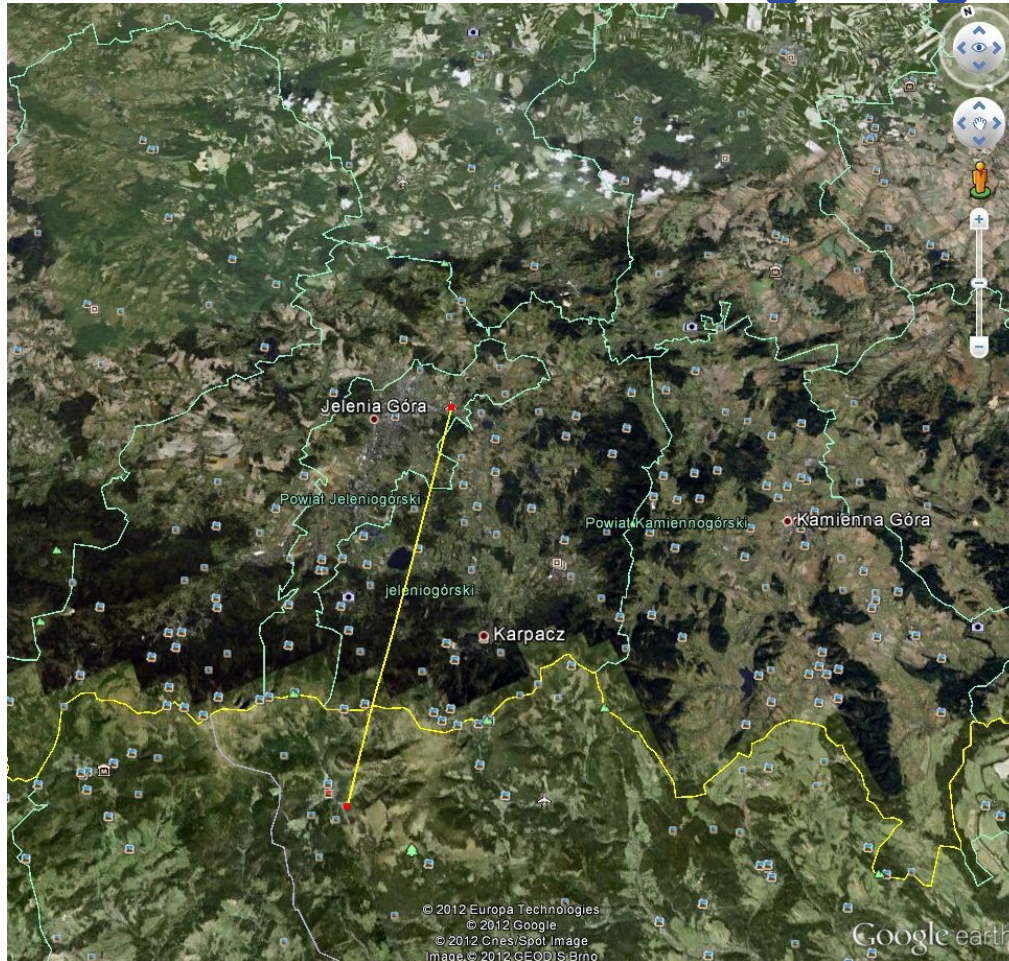
- Ist das gewählte graphische Design ansprechend und aussagekräftig ?
Die Einteilung der Vertikalgeschwindigkeit ist suboptimal, die Auflösung bei schwachem Steigen oder Sinken ist zu detailliert
- Ist die Winddarstellung in der oberen Grafik sinnvoll oder verwirrt sie ?
Herrscht auf einem Flug von Mailand nach Interlaken Gegen- oder Rückenwind?
- Ist das gewählte Level 5000 m im unteren Diagramm für Wellenflüge in den Alpen sinnvoll ?
- Welcher Wert wäre für den Mittelgebirgsbereich anzuwenden ?
3000 m?
- Wären auch Cross-Section in Deutschen Mittelgebirgen sinnvoll (z.B. Harzwelle), wenn ja welche ? **Ja, natürlich...**
- Feedback bitte an Ralf.Thehos@dwd.de



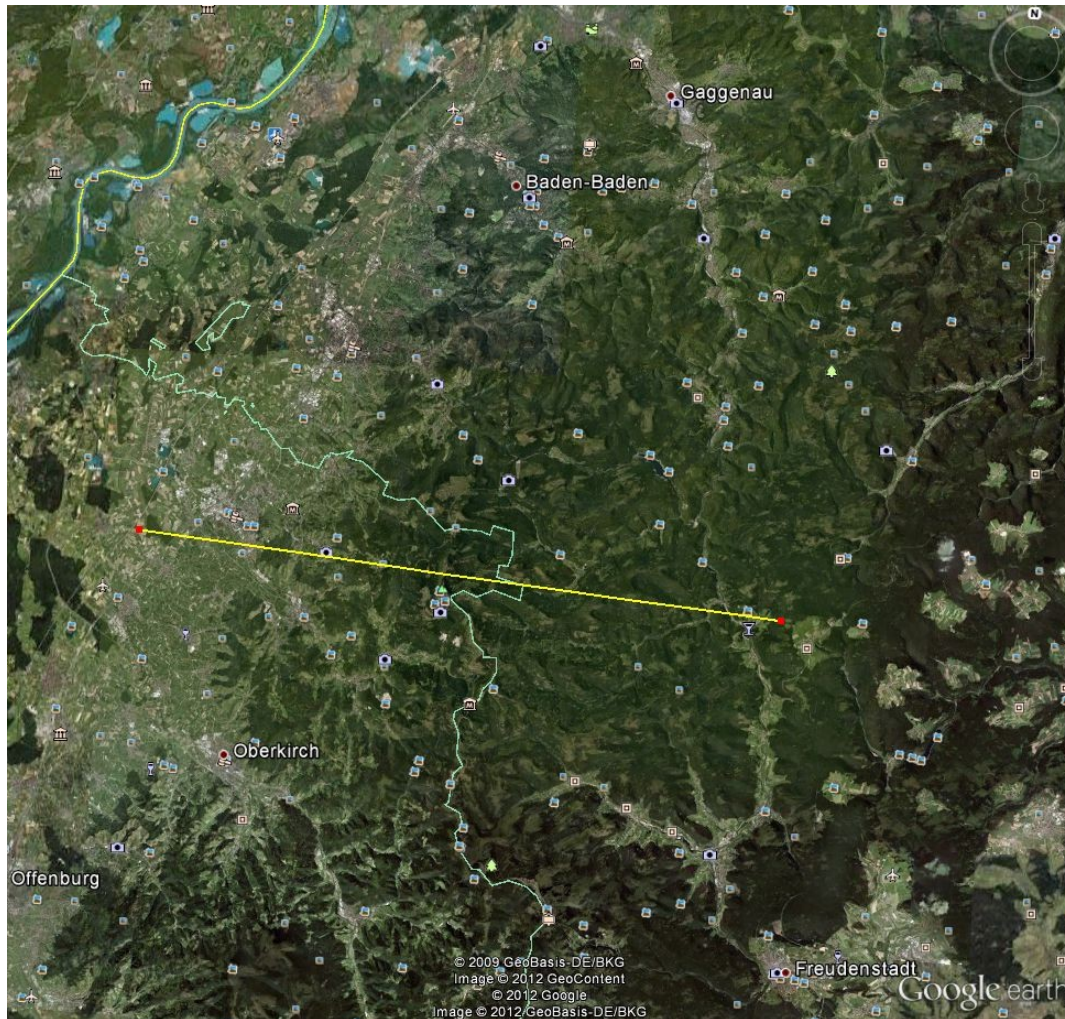
Vertikalschnitte Harz Nord und Süd



Vertikalschnitt Riesengebirge



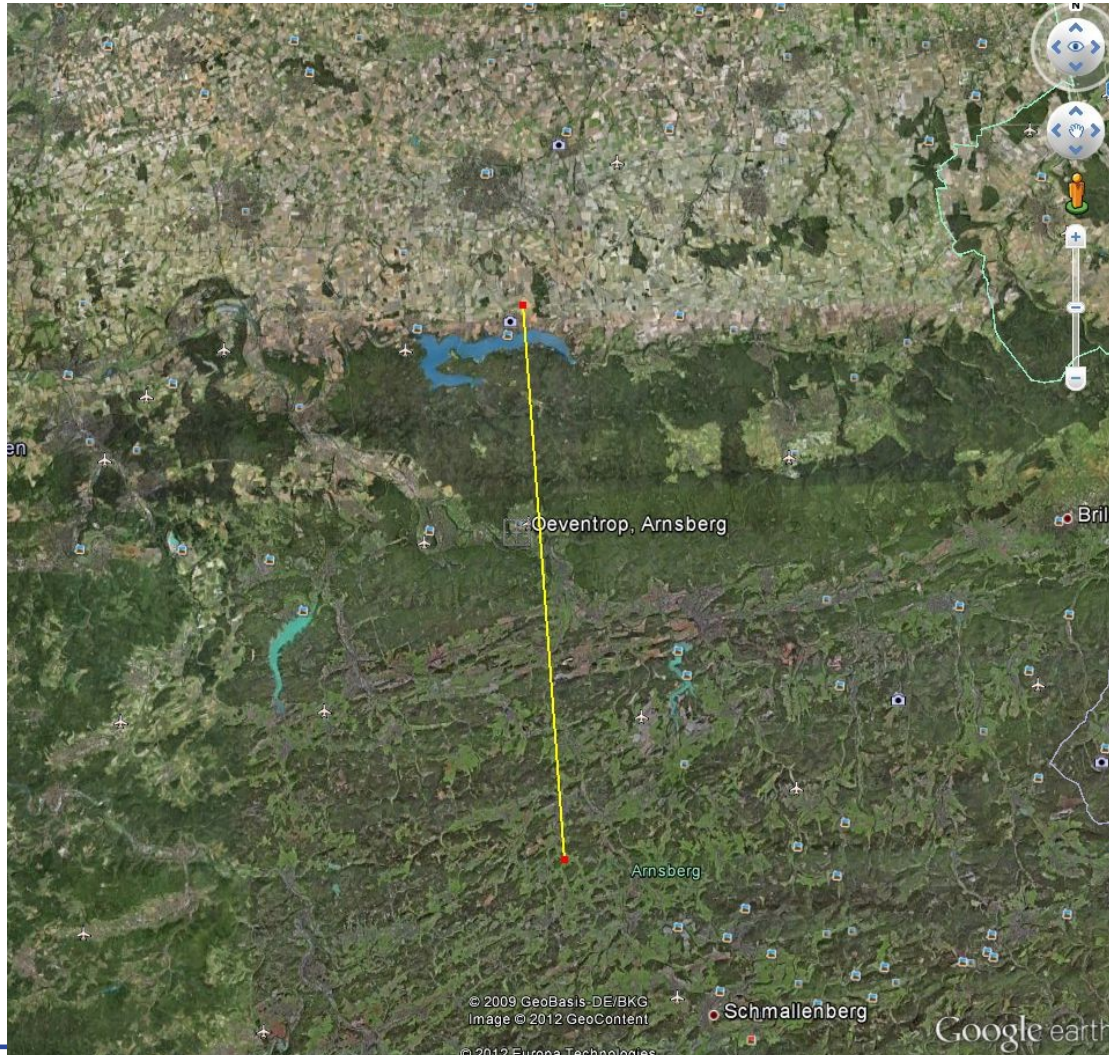
Vertikalschnitt Schwarzwald



Vertikalschnitt Pfälzer Wald



Vertikalschnitt Sauerland



Vertikalschnitt Odenwald



Ich danke für eure Aufmerksamkeit



Bildquelle: www.Schulglider.de